

図 版

庵 寺 山 古 墳：図版第1～24

五ヶ庄二子塚古墳：図版第25～35

庵寺山古墳



(1) 古墳遠景 (北東から)



(2) 古墳遠景 (西から)

庵寺山古墳

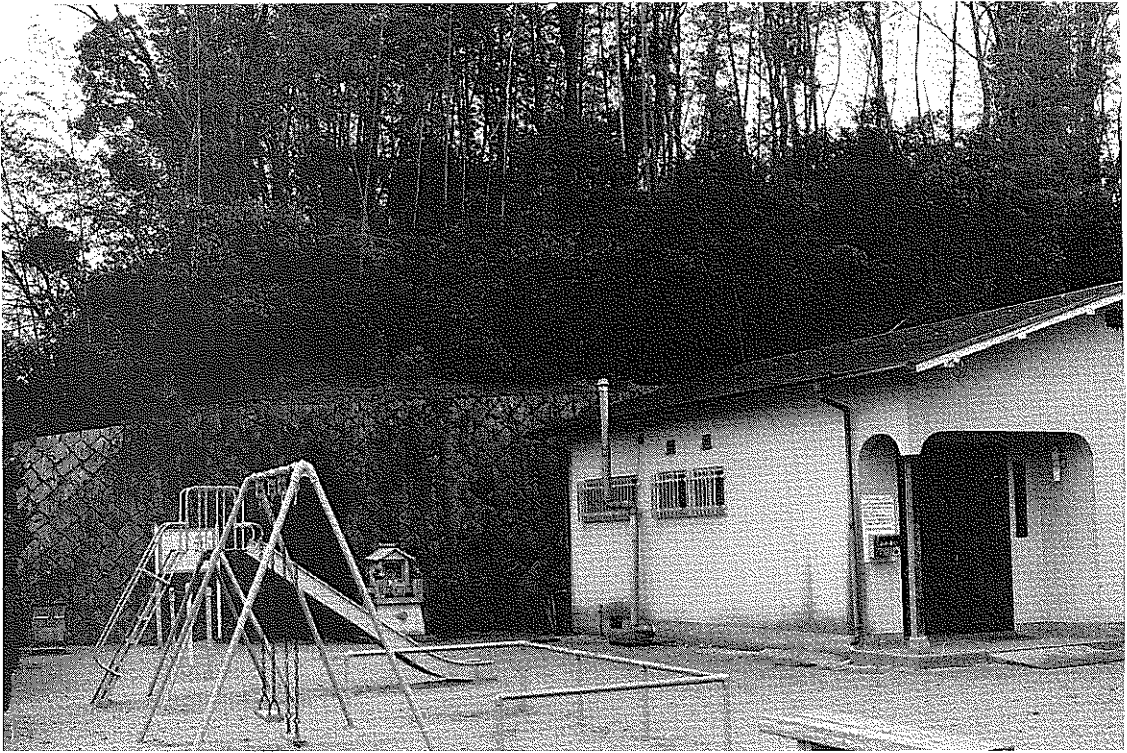
図版第2



(1) 古墳近景（北から）



(2) 古墳近景（南から）



(1) 古墳の遺存状況（西から）



(2) 古墳の遺存状況（東から）



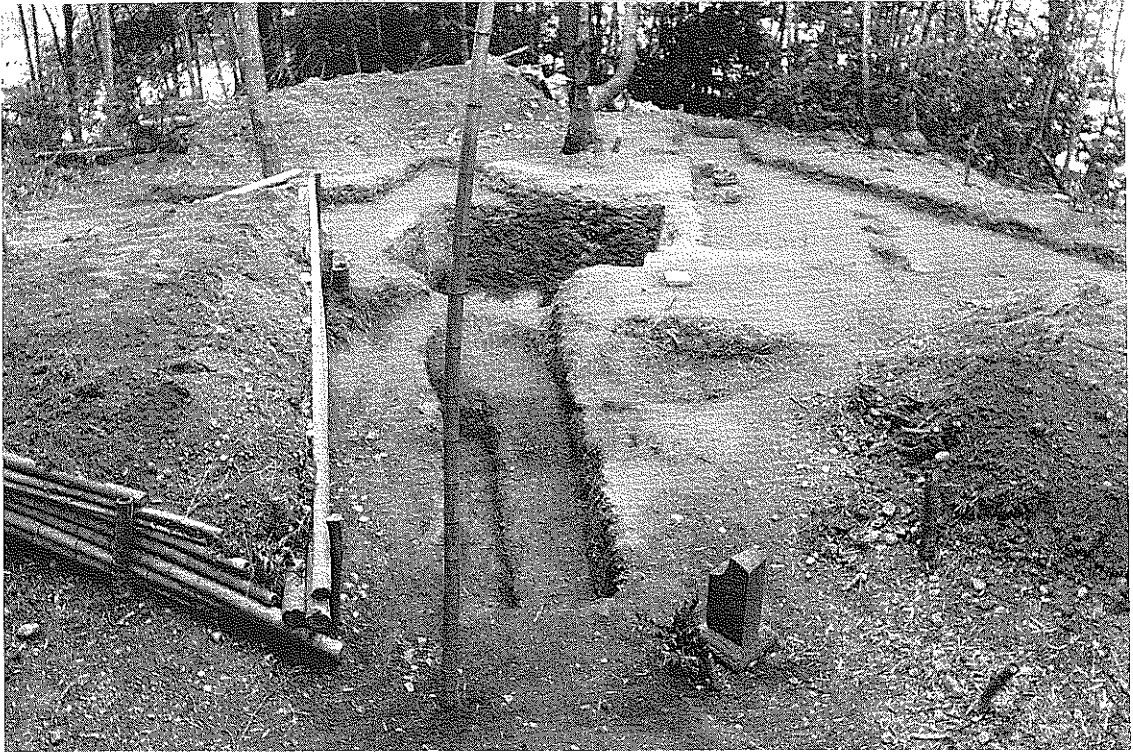
(1) 墳頂部調査前の状況（南から）



(2) 盗掘壕の状況（北から）



(3) 墳頂部の墓石



(1) 調査地全景 (南から)



(2) 調査地南部 (南から)



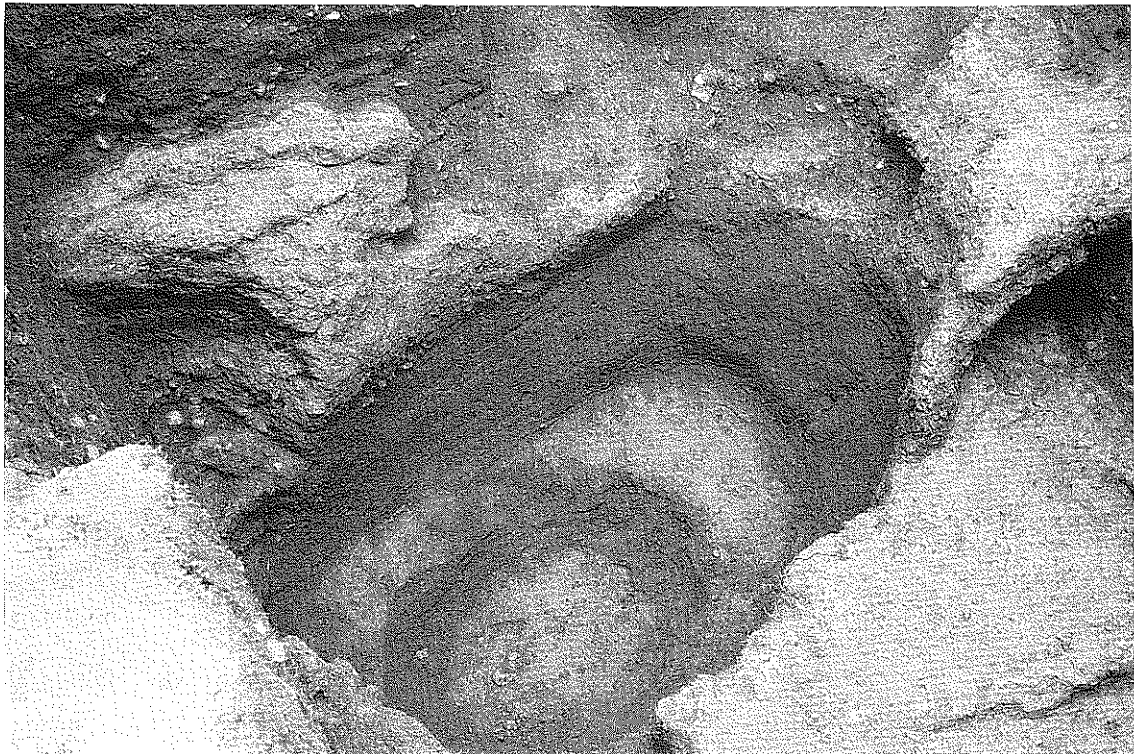
(1) 粘土柳検出直後の状況（北から）



(2) 粘土柳完掘状況（北から）



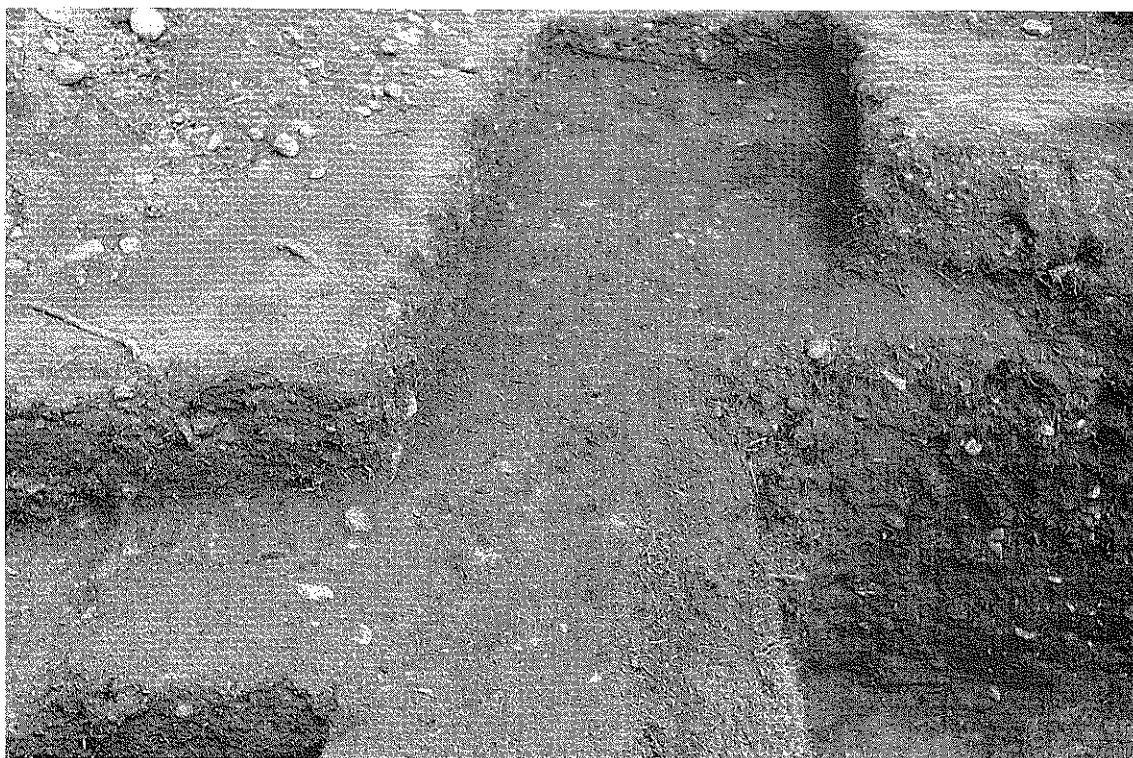
(1) 粘土櫛完掘状況（西から）



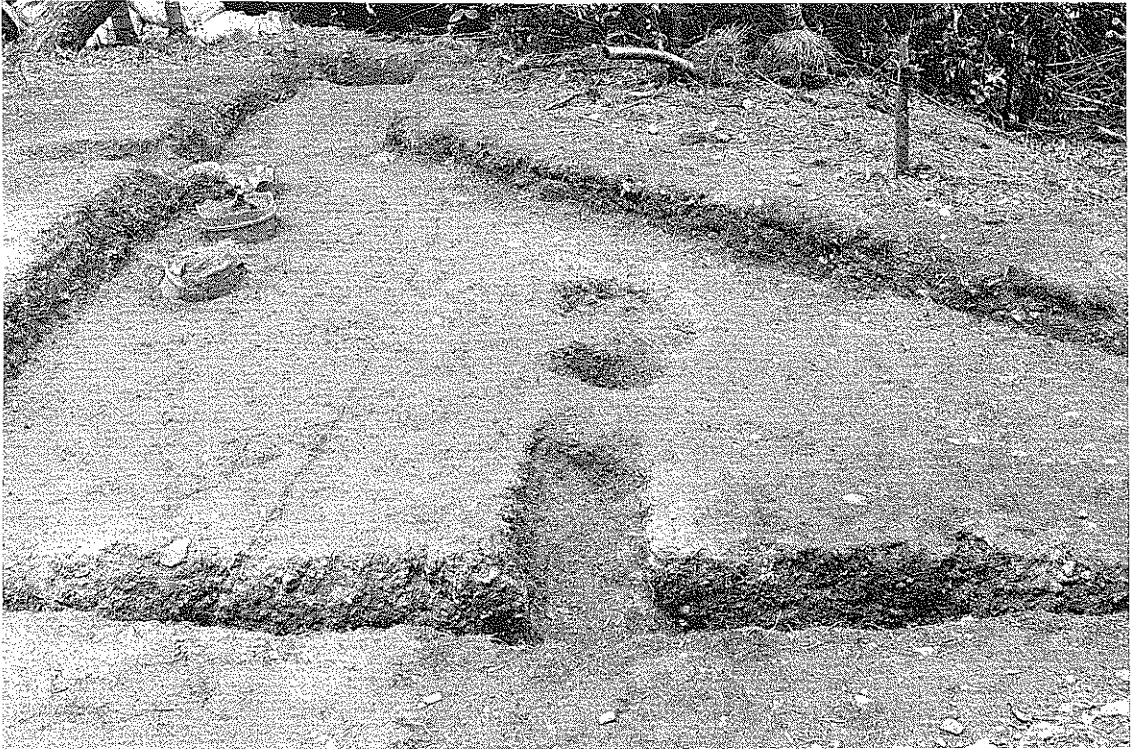
(2) 粘土櫛完掘状況（東南から）



(1) Sトレンチの状況（北から）



(2) N₂トレンチの状況（南から）



(1) Nトレンチ埴輪列と墓壇掘方（南から）



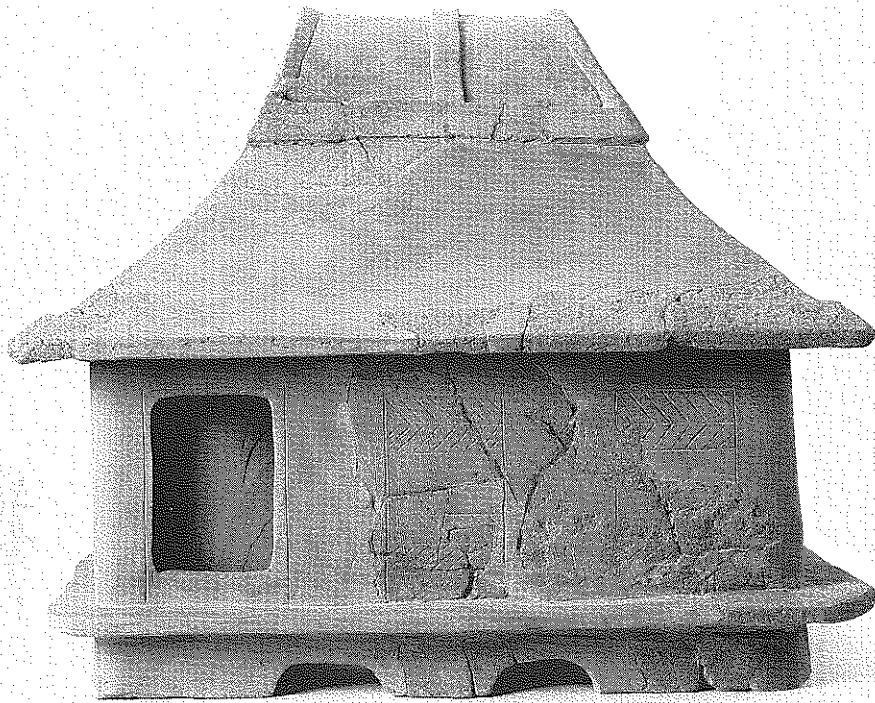
(2) Eトレンチ断ち割り状況（東から）



(1) Nトレンチ埴輪列検出状況（東から）



(2) Nトレンチ埴輪列検出状況（北から）



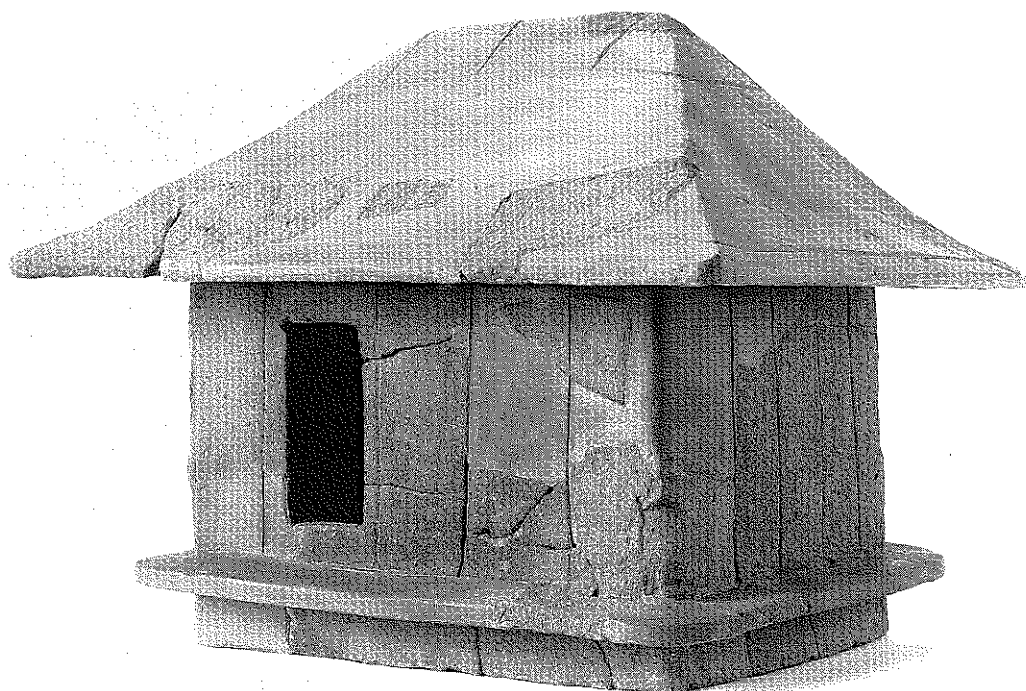
(1) 家形埴輪1 (正面)



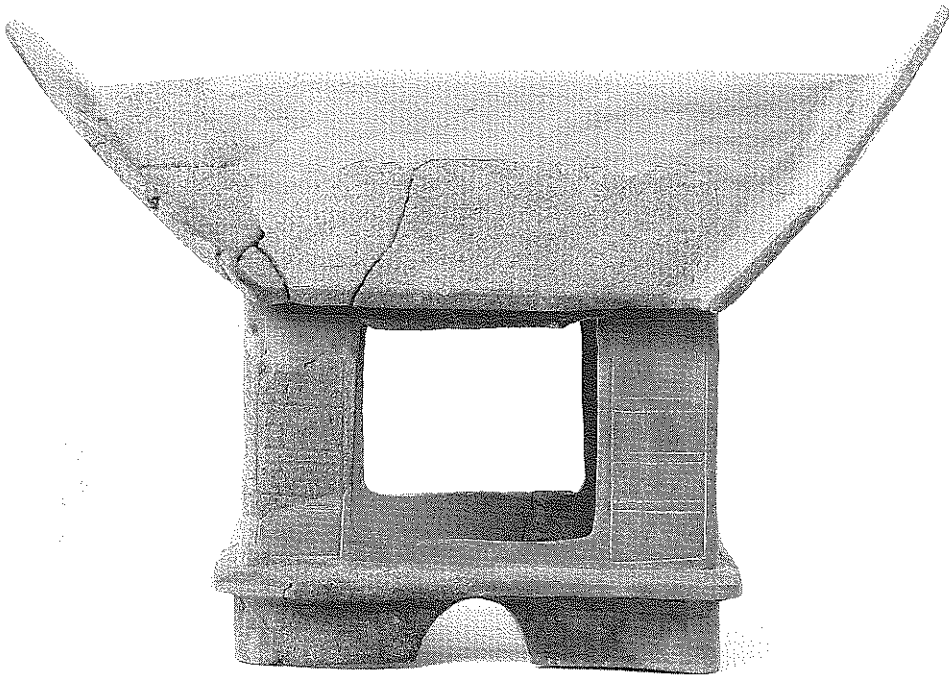
(2) 家形埴輪1 (右斜め)



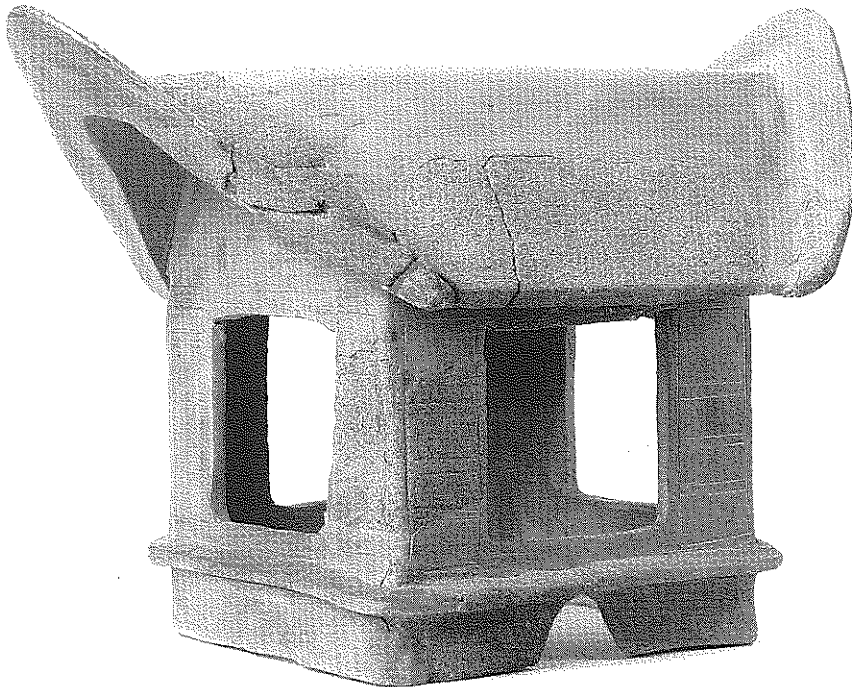
(1) 家形埴輪 2〔正面〕



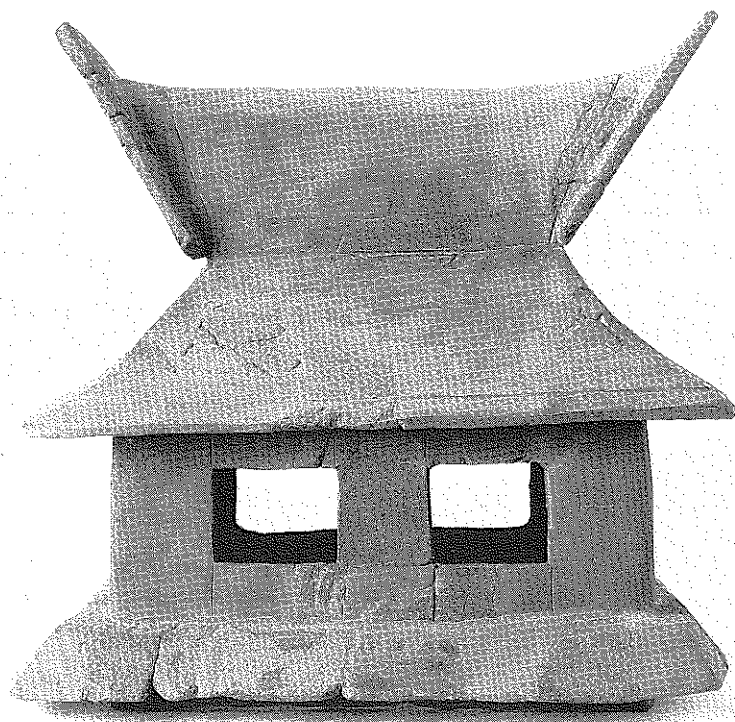
(2) 家形埴輪 2〔右斜め〕



(1) 家形埴輪3〔正面〕



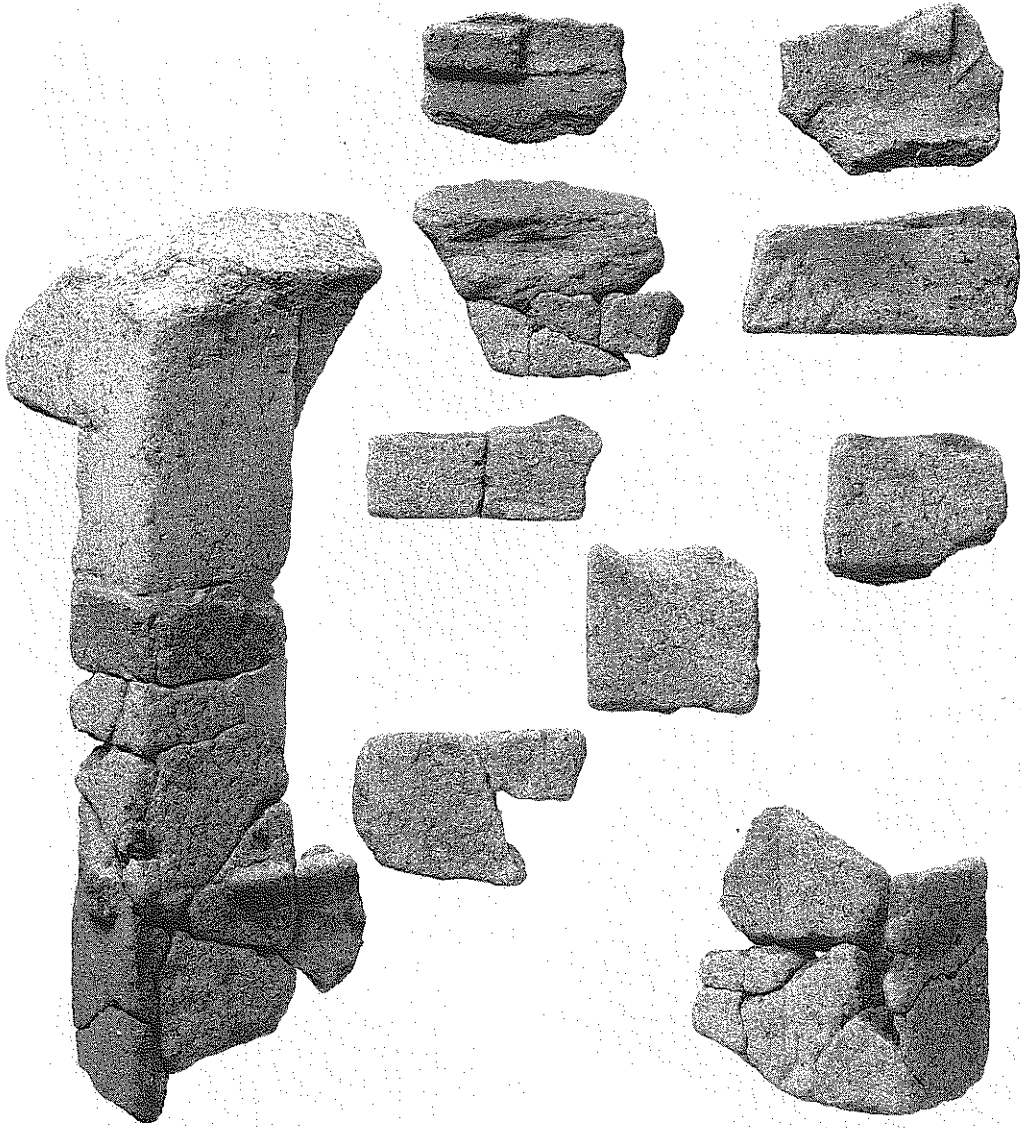
(2) 家形埴輪3〔左斜め〕



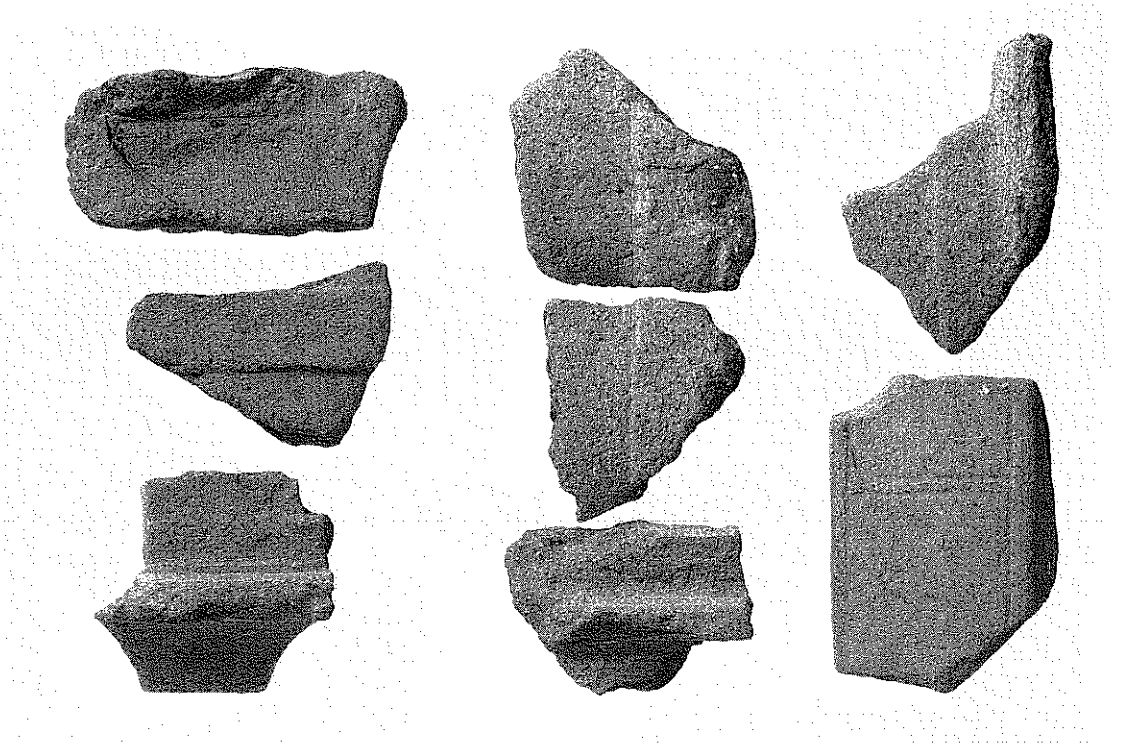
(1) 家形埴輪 4〔正面〕



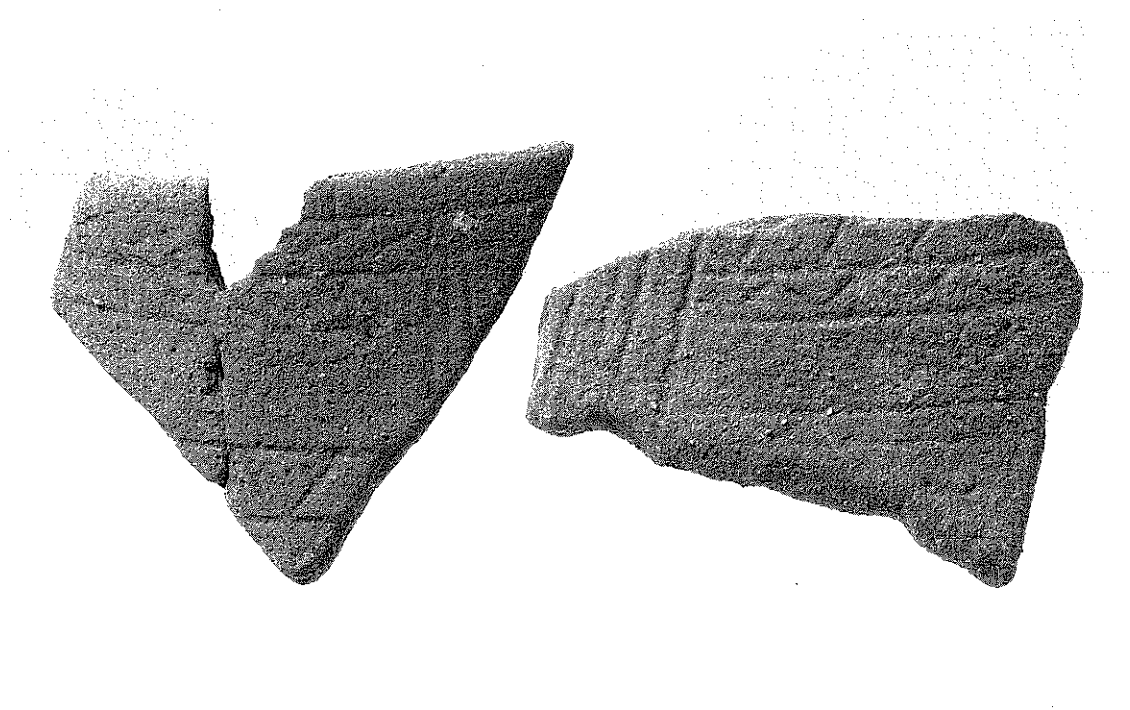
(2) 家形埴輪 4〔右斜め〕



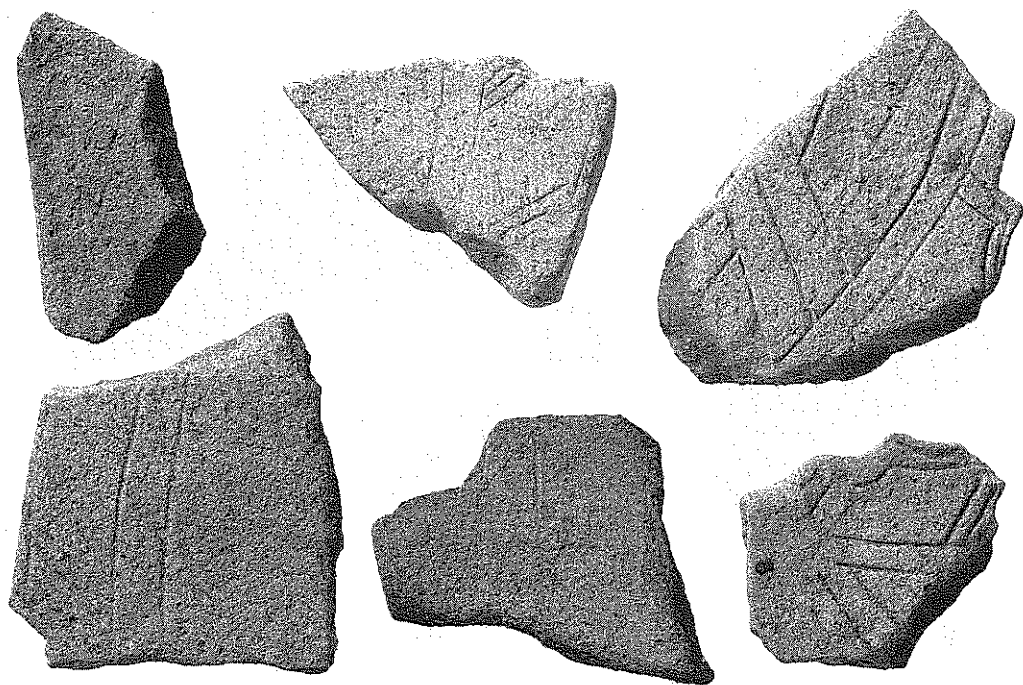
家形埴輪5〔高床式・入母屋〕



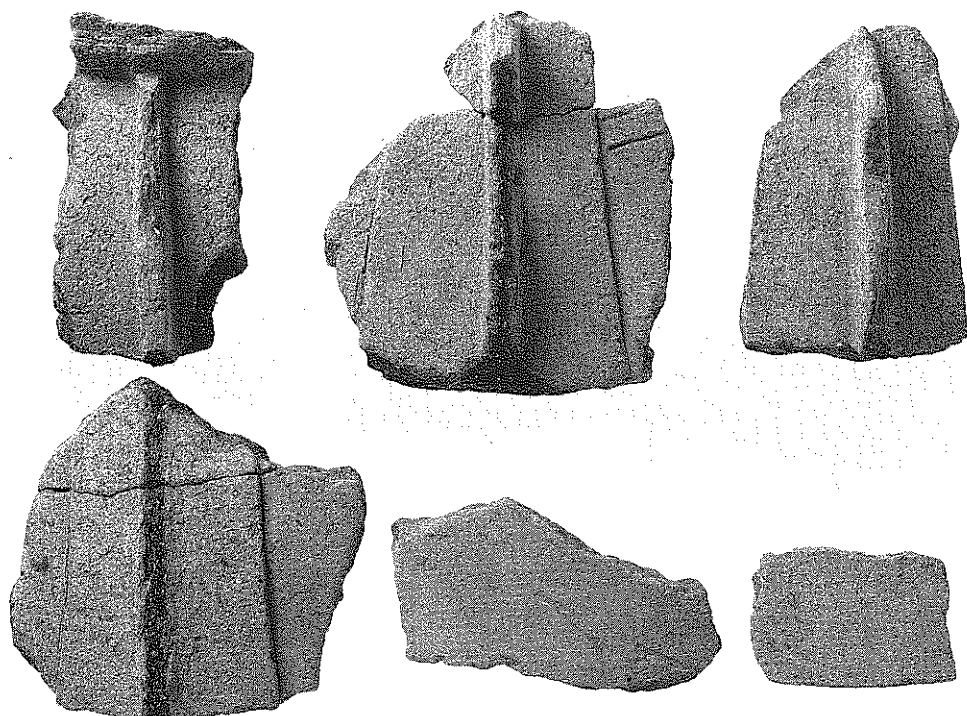
(1) 家形埴輪片



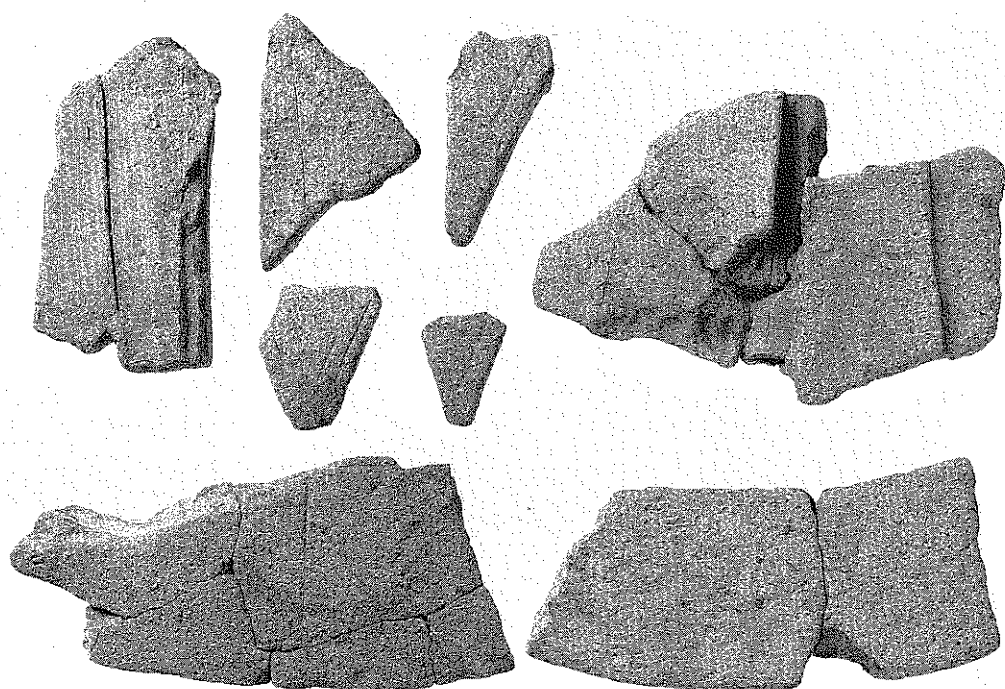
(2) 甲冑形埴輪



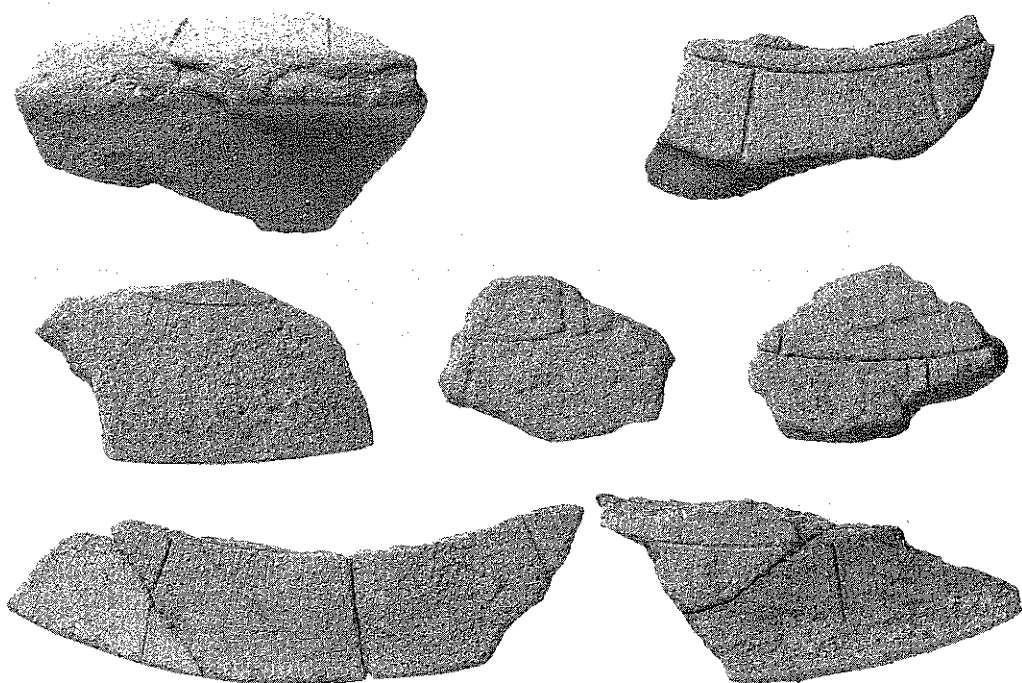
(1) 蓋形埴輪 A (立飾り)



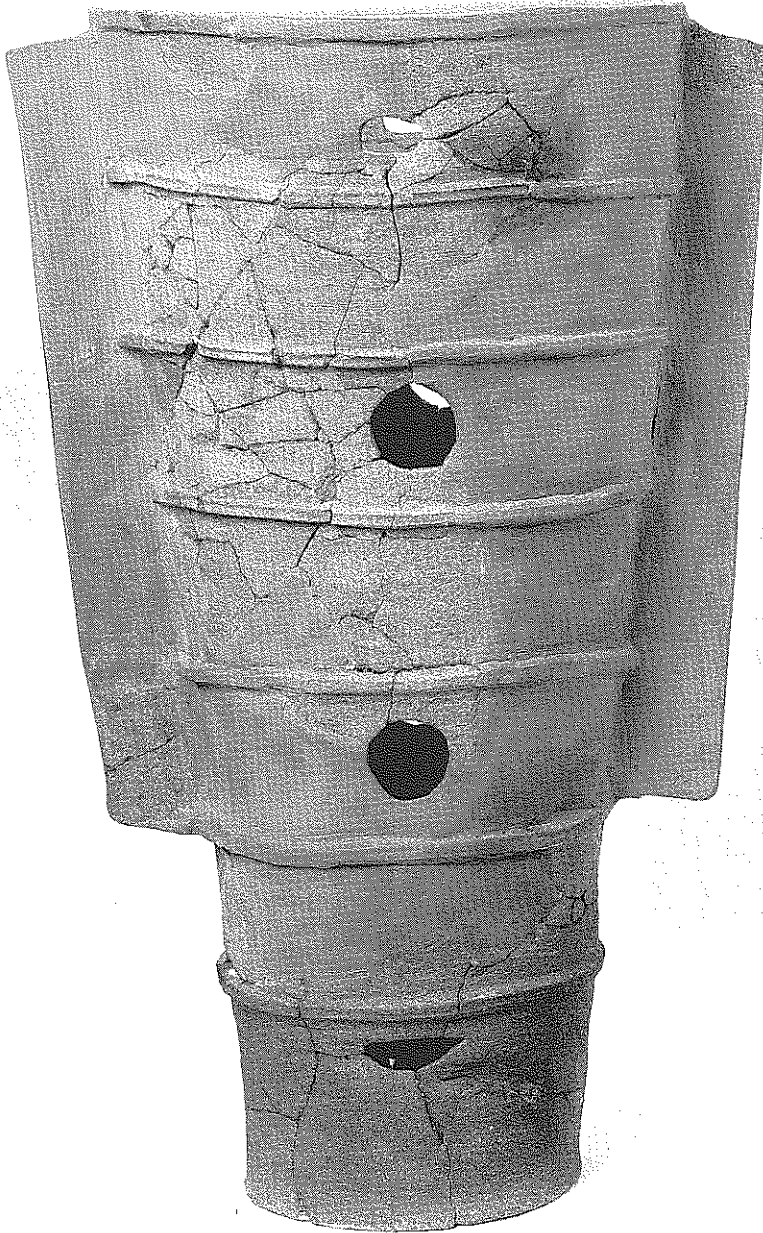
(2) 蓋形埴輪 A (傘部)



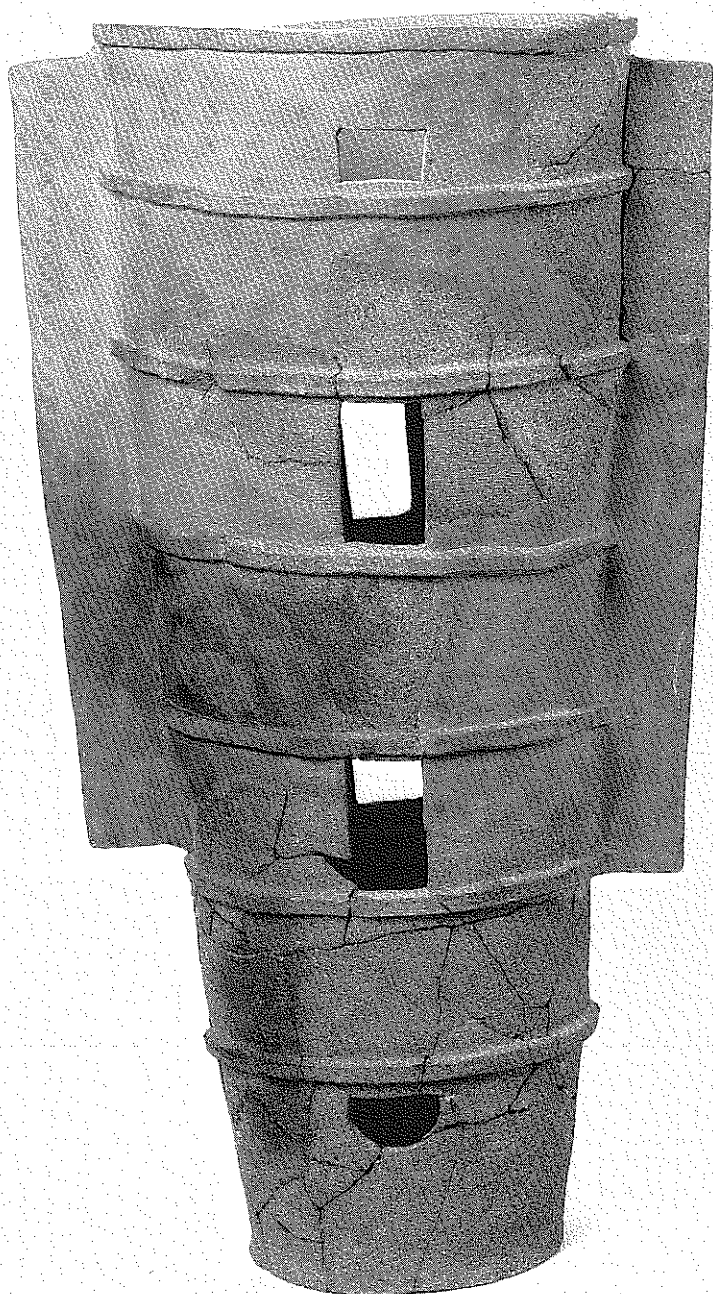
(1) 蓋形埴輪 A〔傘部〕



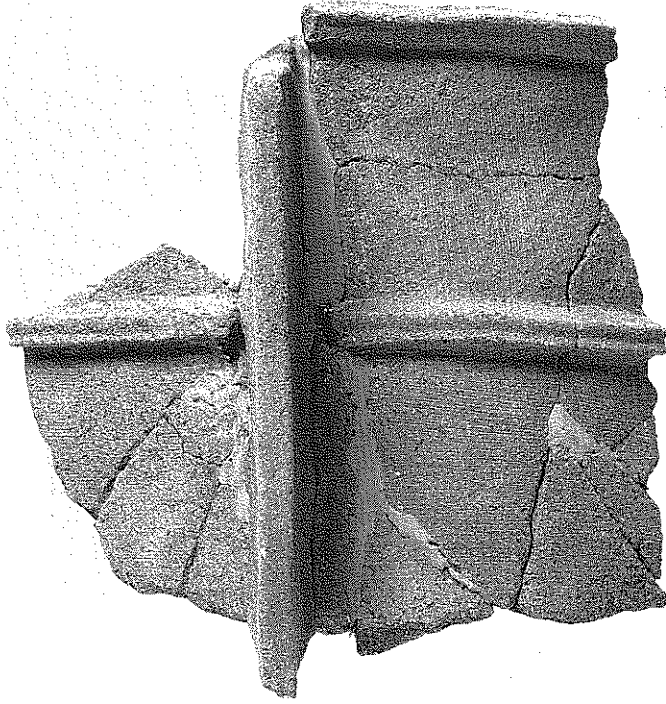
(2) 蓋形埴輪 B〔傘部〕

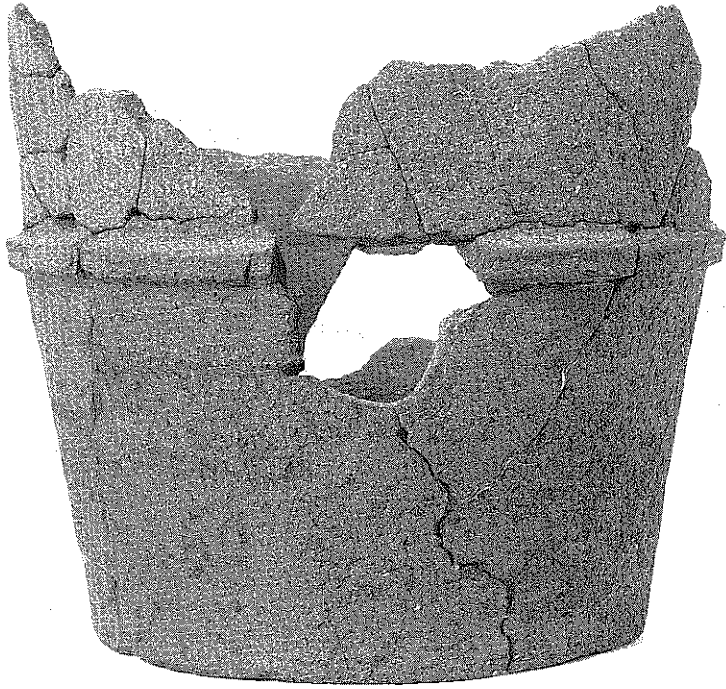


鱗付円筒埴輪 1

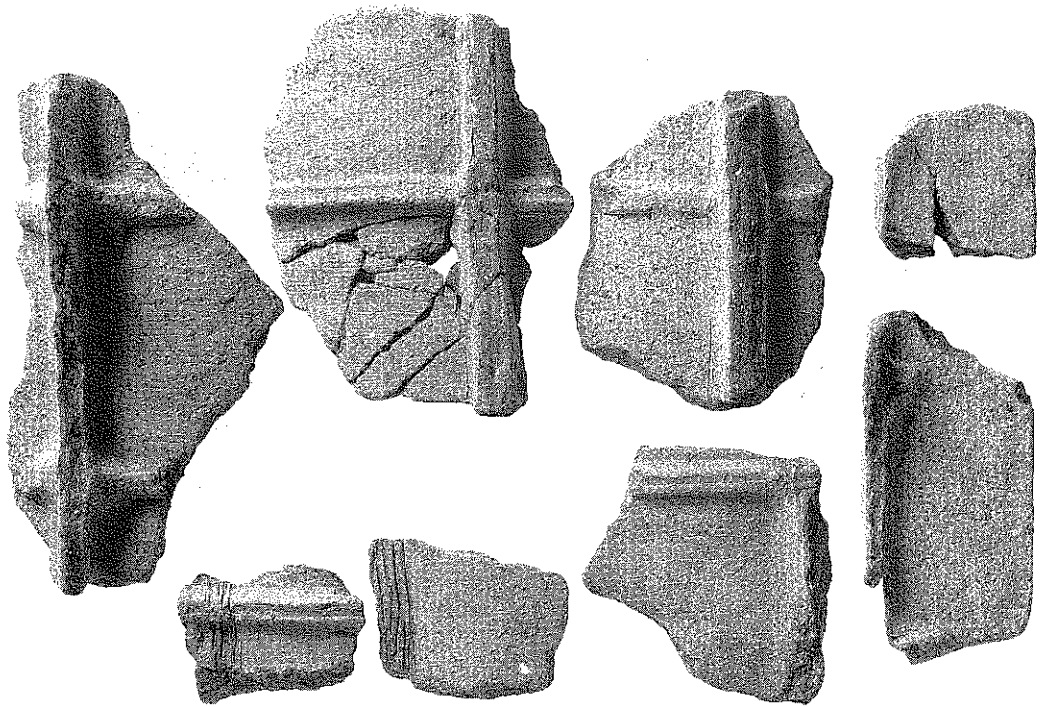


罎付円筒埴輪 4

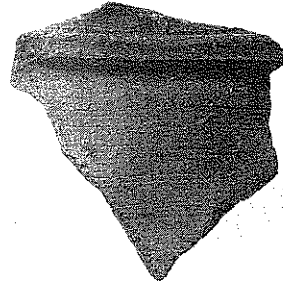
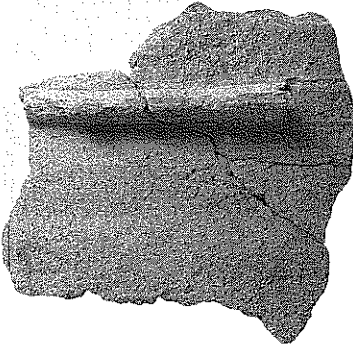
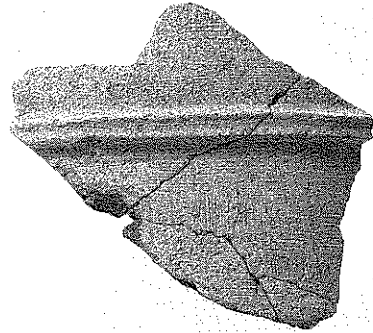




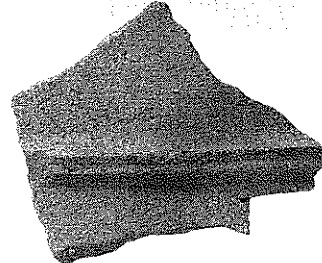
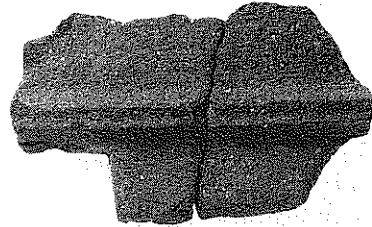
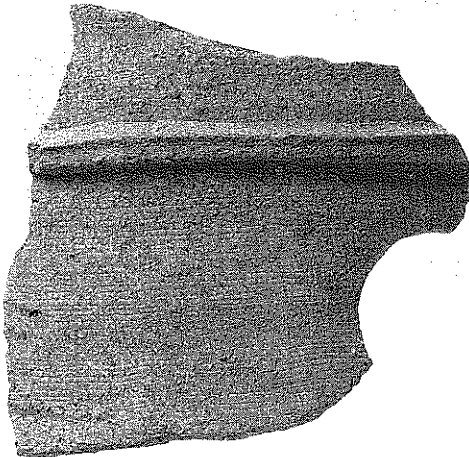
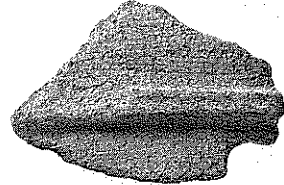
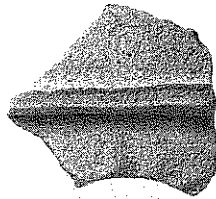
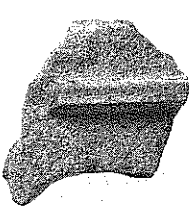
(1) 鱗付円筒埴輪 3



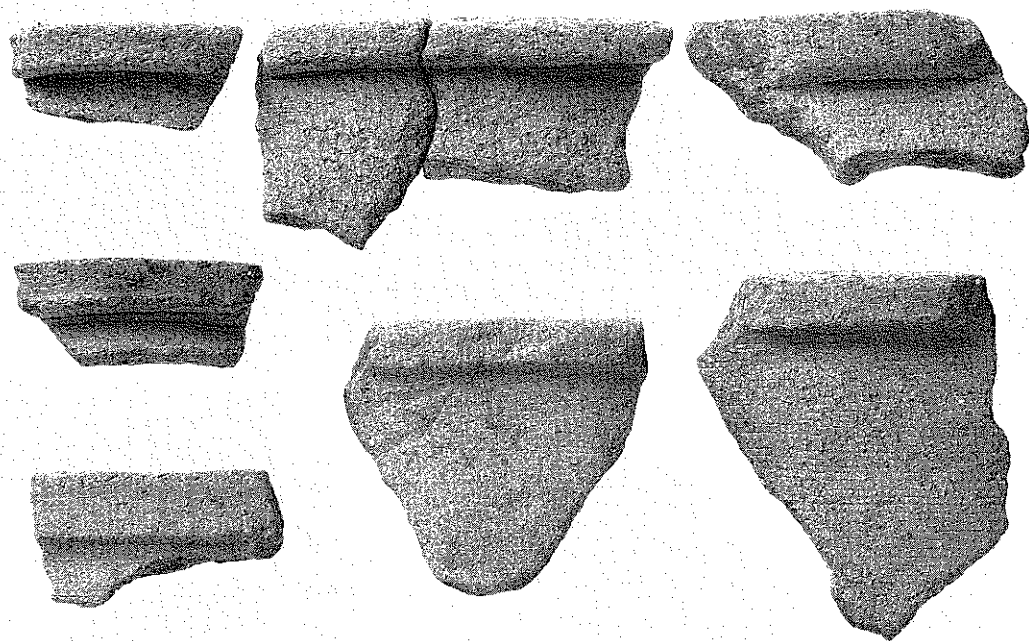
(2) 鱗付円筒埴輪片



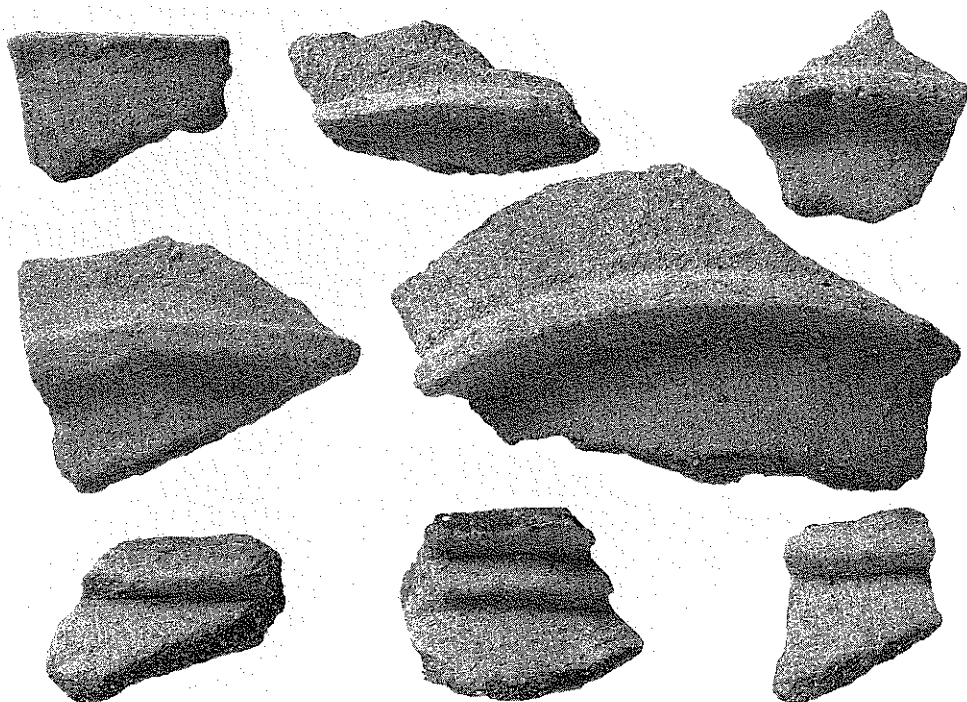
(1) 円筒埴輪片



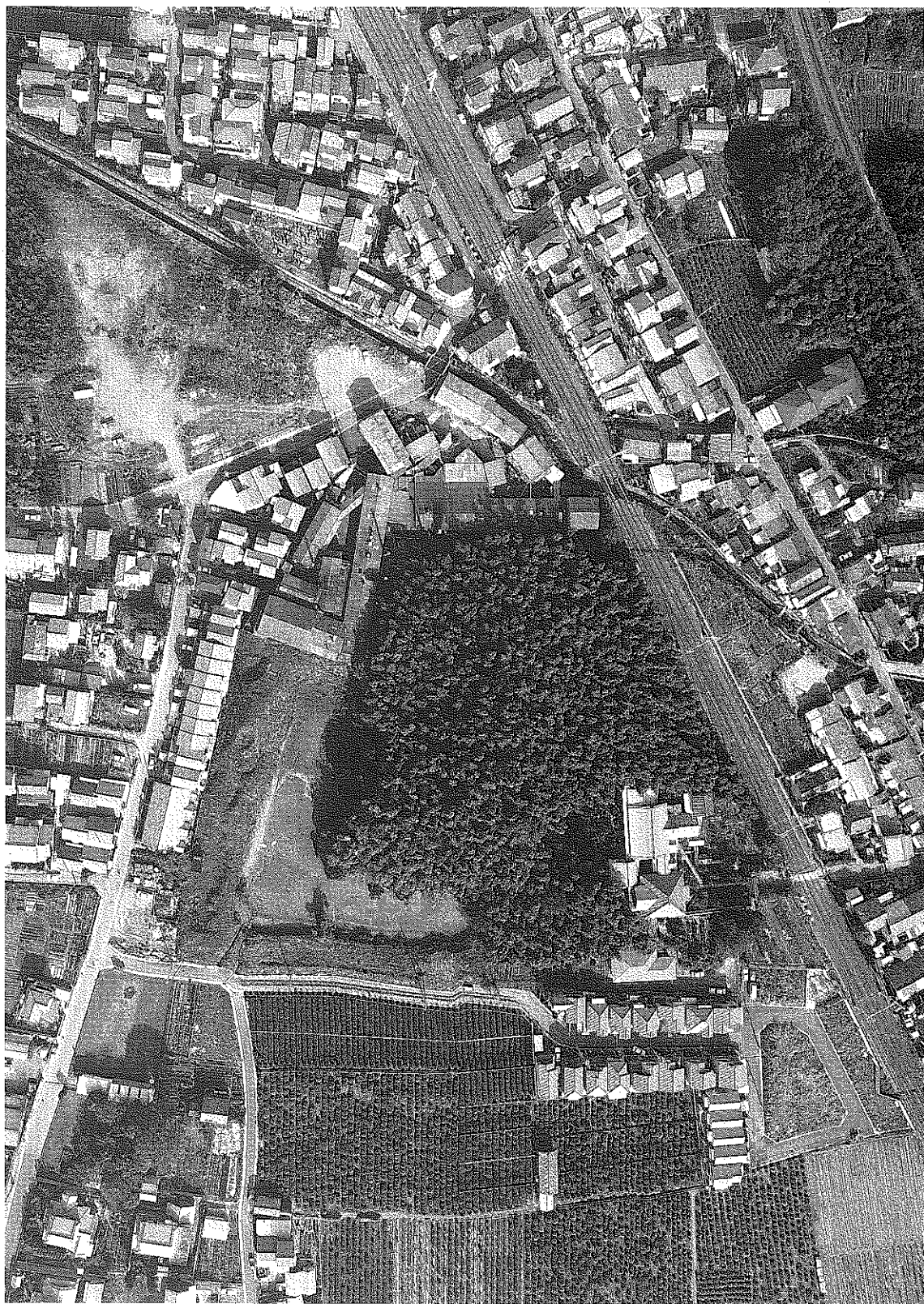
(2) 円筒埴輪透し孔片



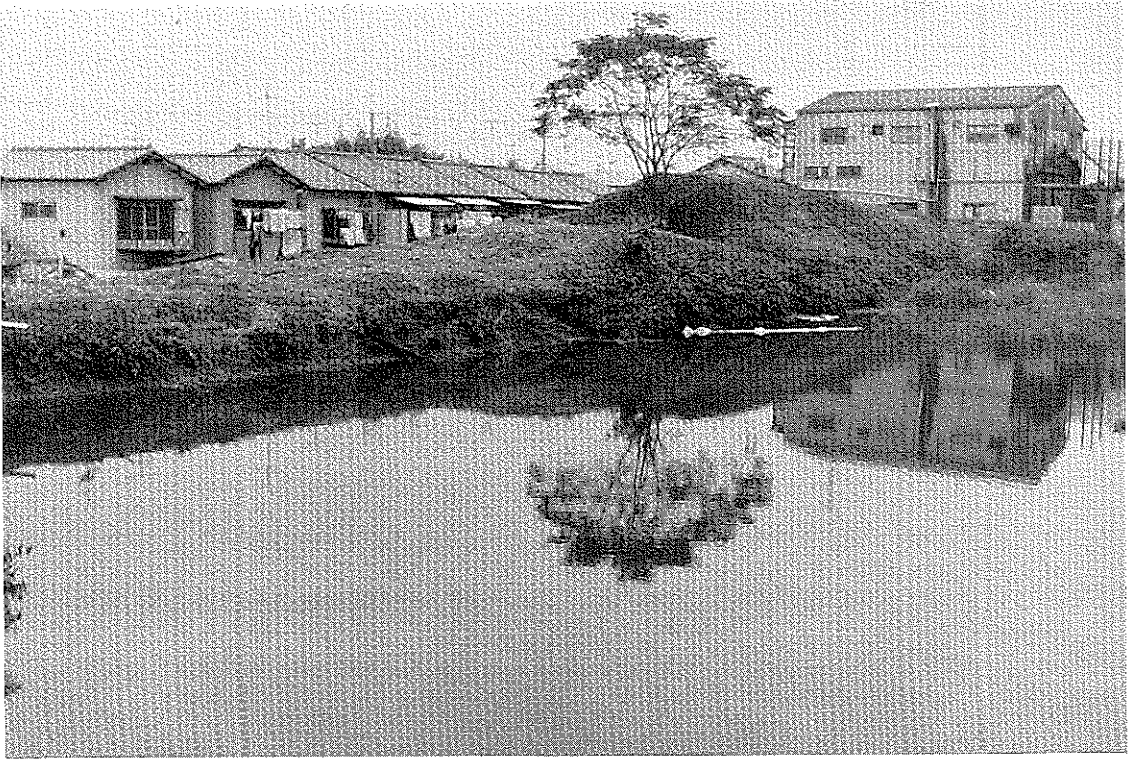
(1) 円筒埴輪口縁部片



(2) 朝顔形埴輪



(2) 航空写真 (昭和57年撮影)



(1) 西側堤の状況（南東から）



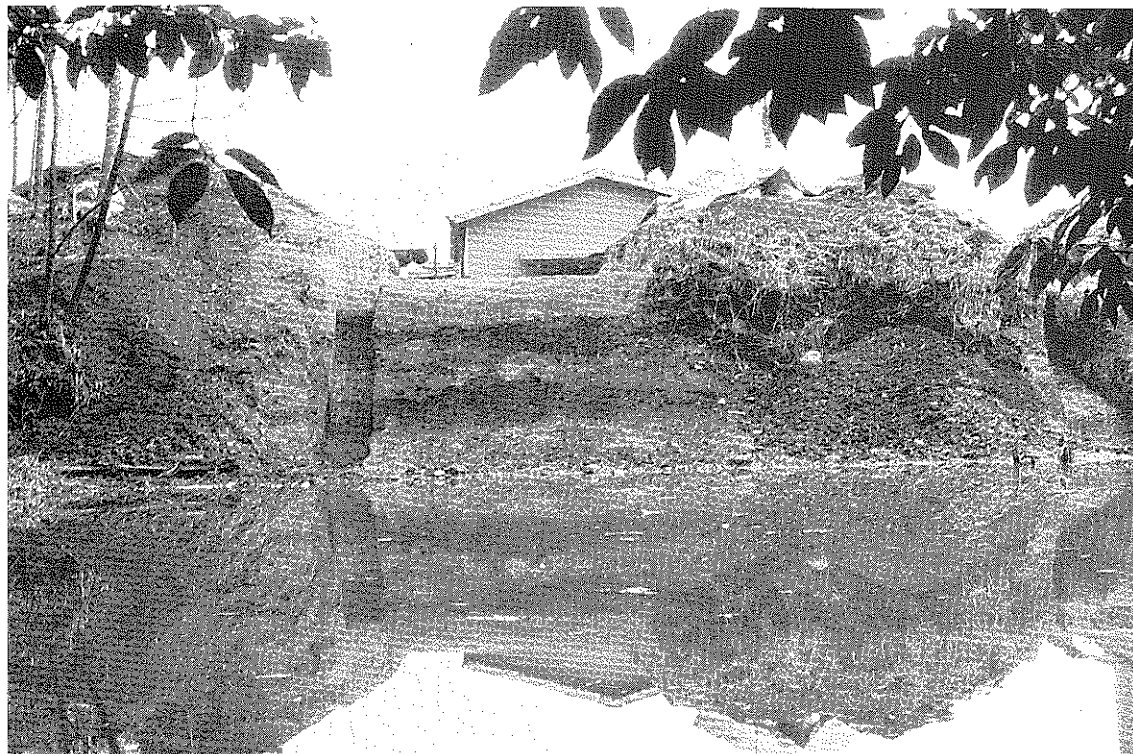
(2) 西側堤の状況（南から）



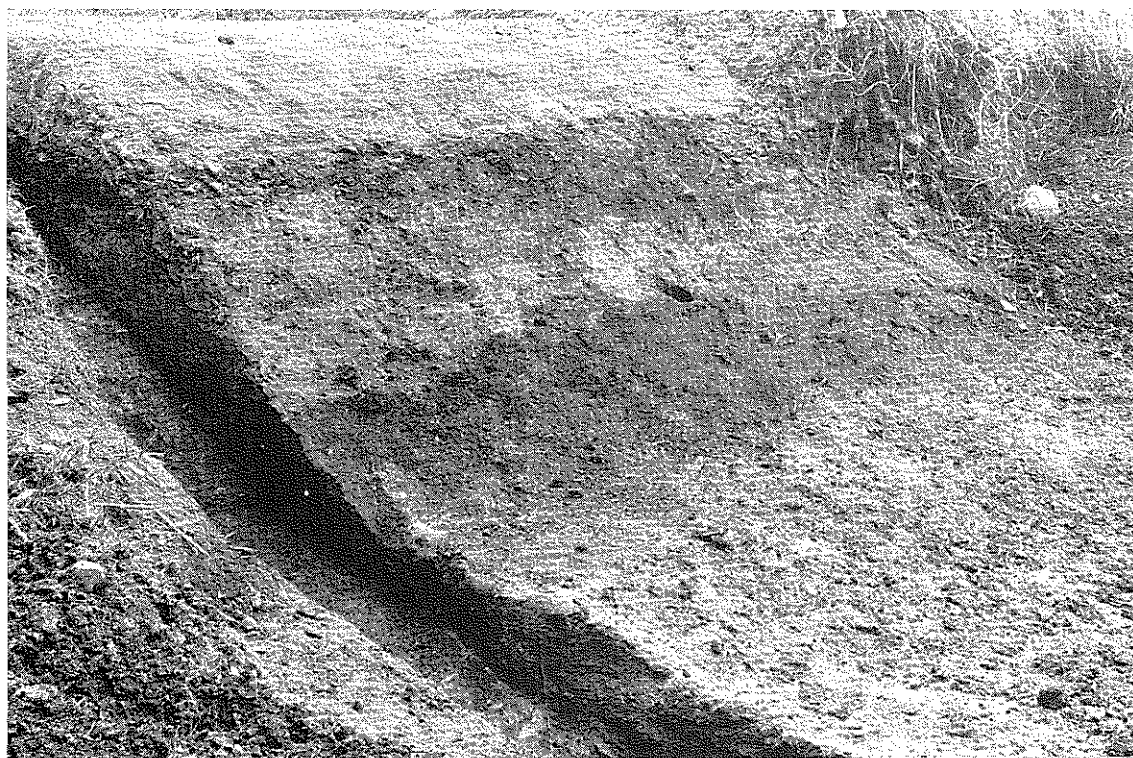
(1) 南側堤の状況（北西から）



(2) 南側堤の状況（西から）



(1) 01-1 トレンチの状況（北から）



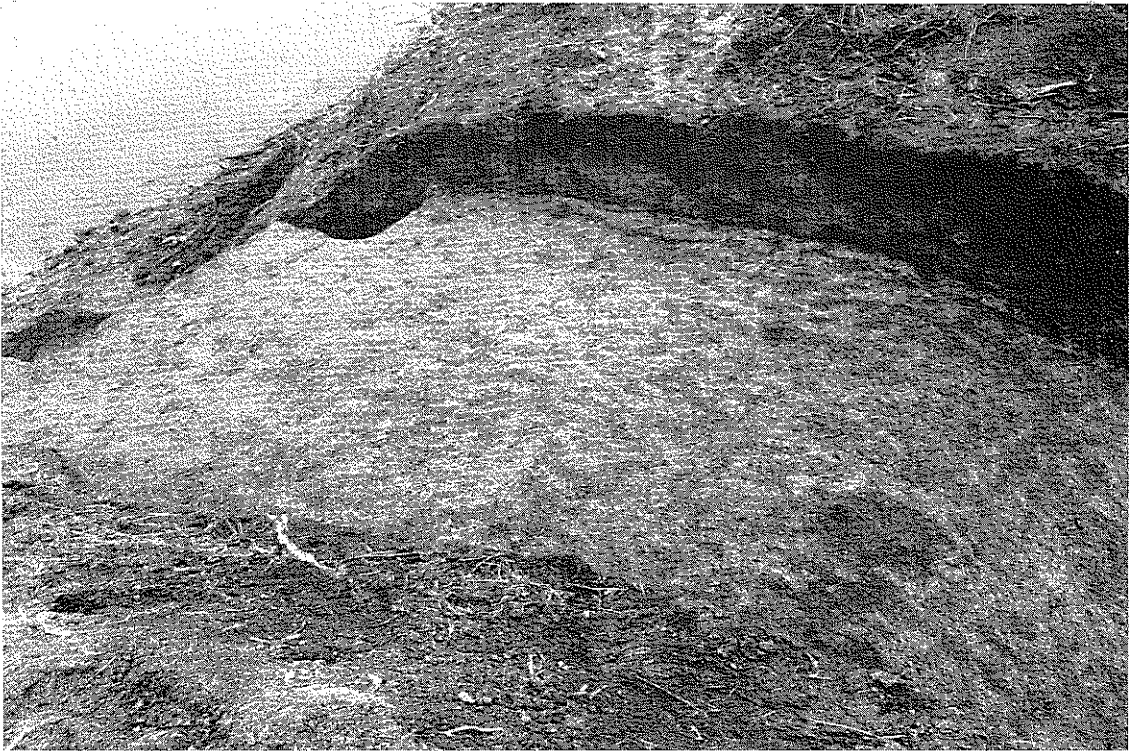
(2) 01-1 トレンチ濠側斜面の状況（東から）



(1) 01-3 トレンチの状況 (南から)



(2) 01-4 トレンチの状況 (南から)



(1) 01-5 トレンチ東端の状況（北から）



(2) 01-5 トレンチ西半部の状況（東から）



(1) 01-6 トレンチ西端埴輪出土状況（東から）



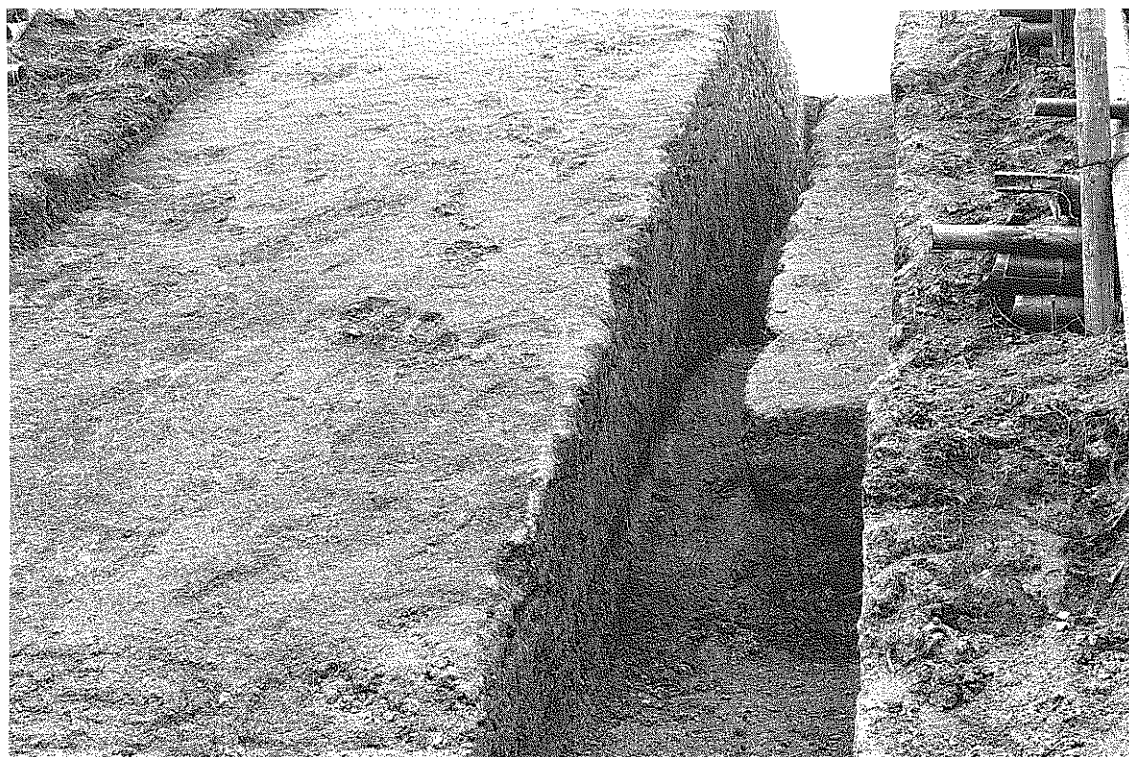
(2) 01-7 トレンチの状況（北から）



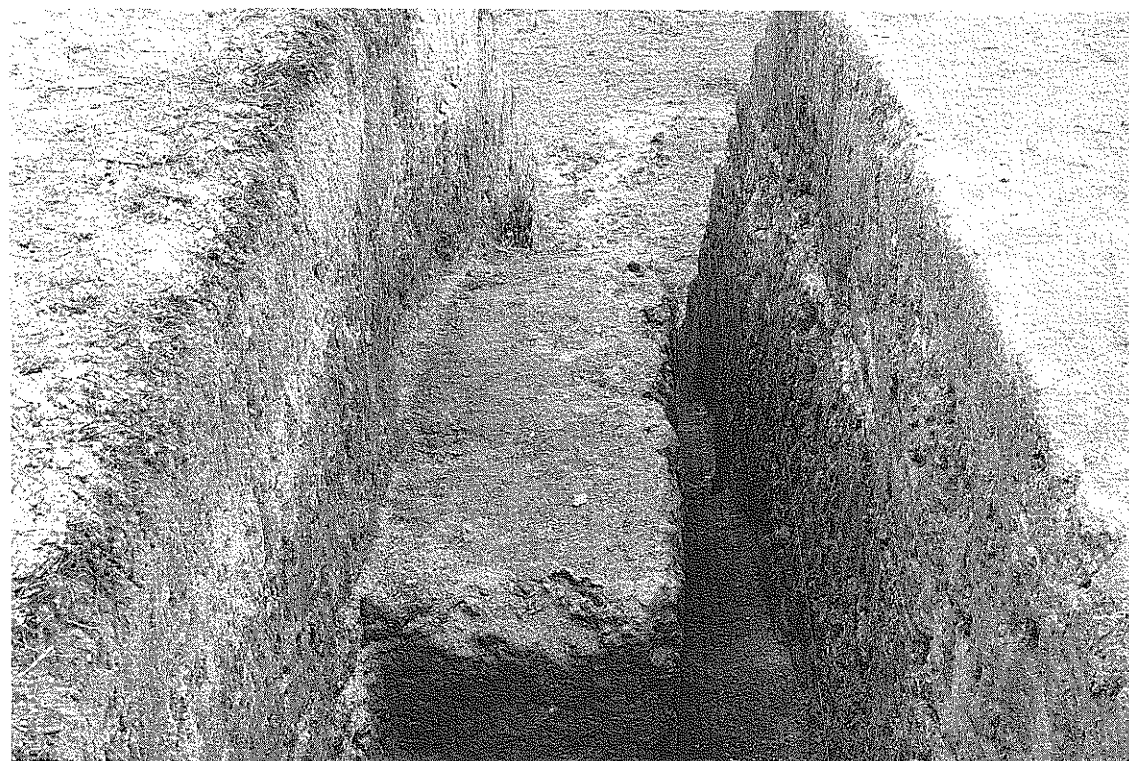
(1) 01-8 トレンチの全景 (東から)



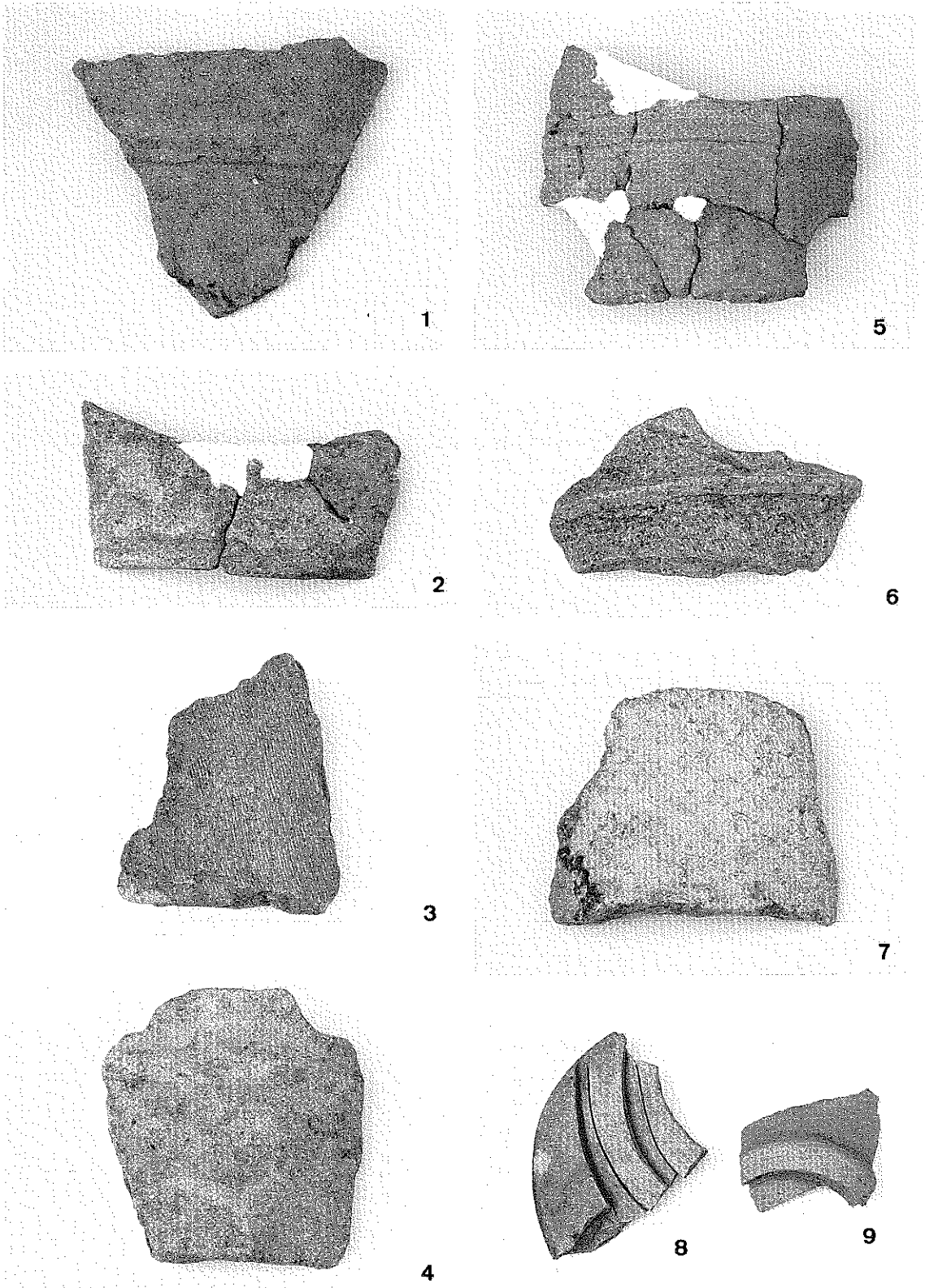
(2) 01-8 トレンチ上部の状況 (北東から)



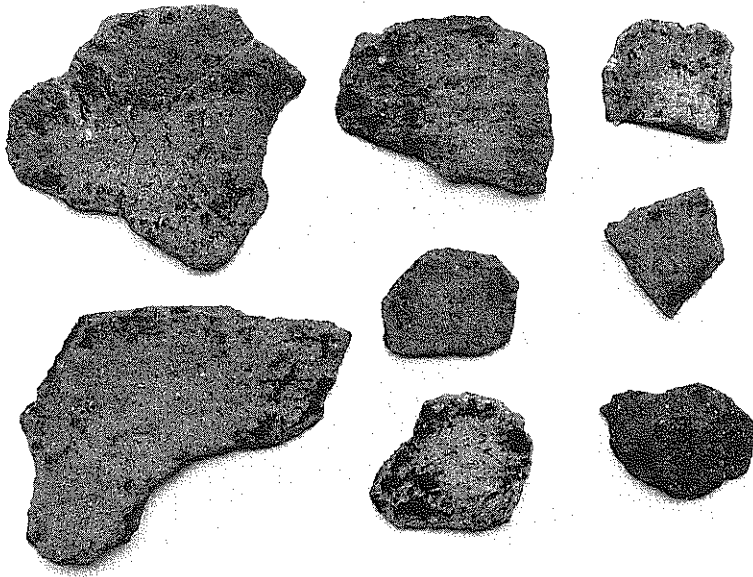
(1) 01-8 トレンチ断ち割りの状況 (東から)



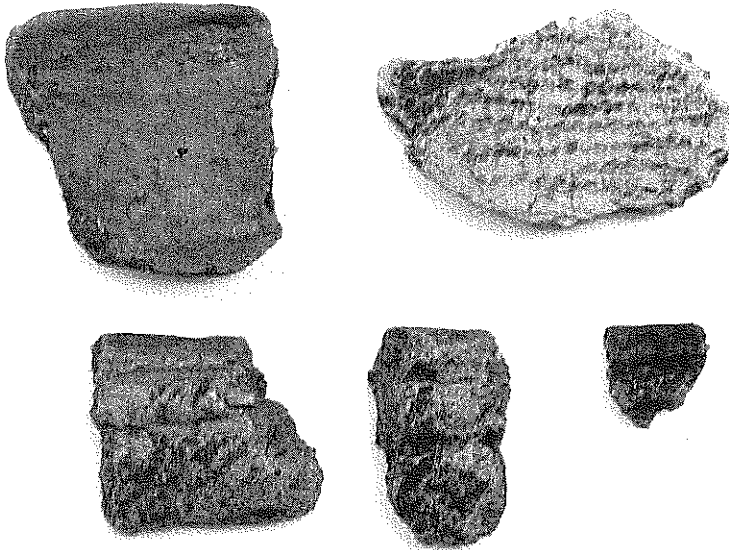
(2) 01-8 トレンチ断ち割りの状況 (西から)



出土遺物（埴輪：1～7、近世陶器：8・9）



(1) 縄文土器（深鉢片）



(2) 縄文土器（細片）

『宇治市埋蔵文化財発掘調査概報』

第 15 集

発行日 平成2年3月31日

発行 宇治市教育委員会

〒611 京都府宇治市宇治琵琶45番地

製作 河北印刷株式会社
