

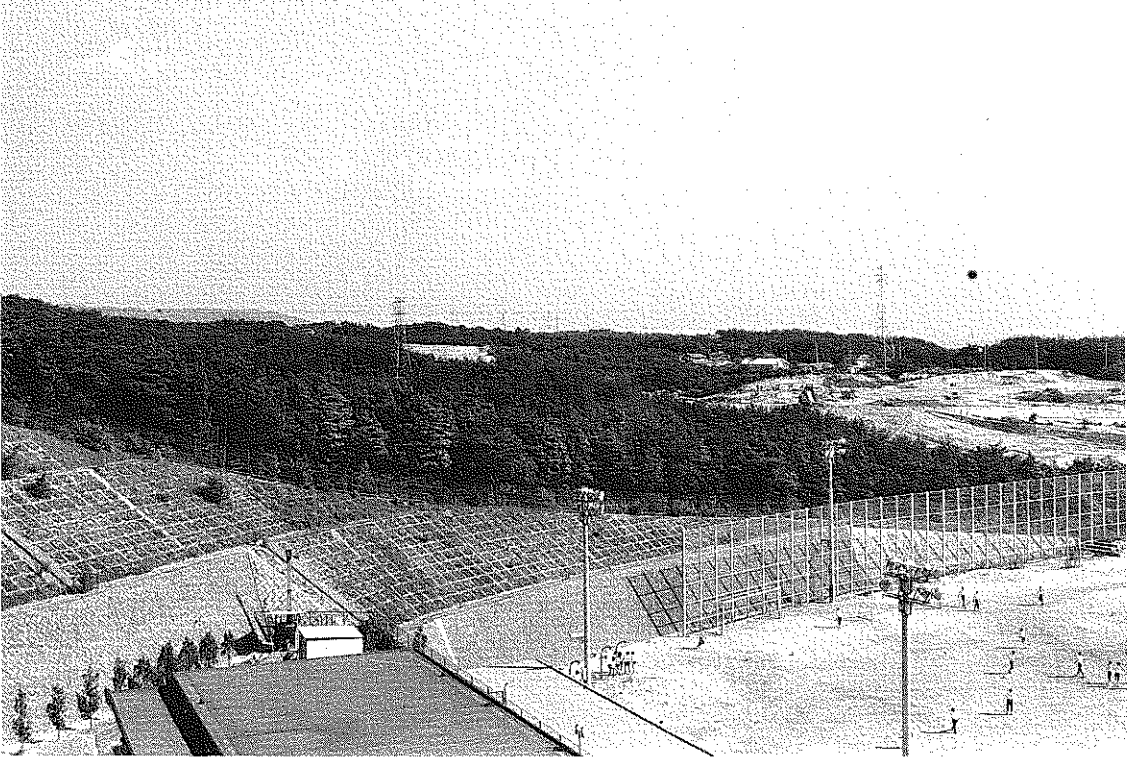
図 版

I-1. 尖山古墳等

I-2. 三室戸寺子院跡

I-3. 小倉環濠集落跡

1-1. 尖山古墳等



(1) 調査地遠景（広野中学校より望む、北から）



(2) 調査地近景（北から）



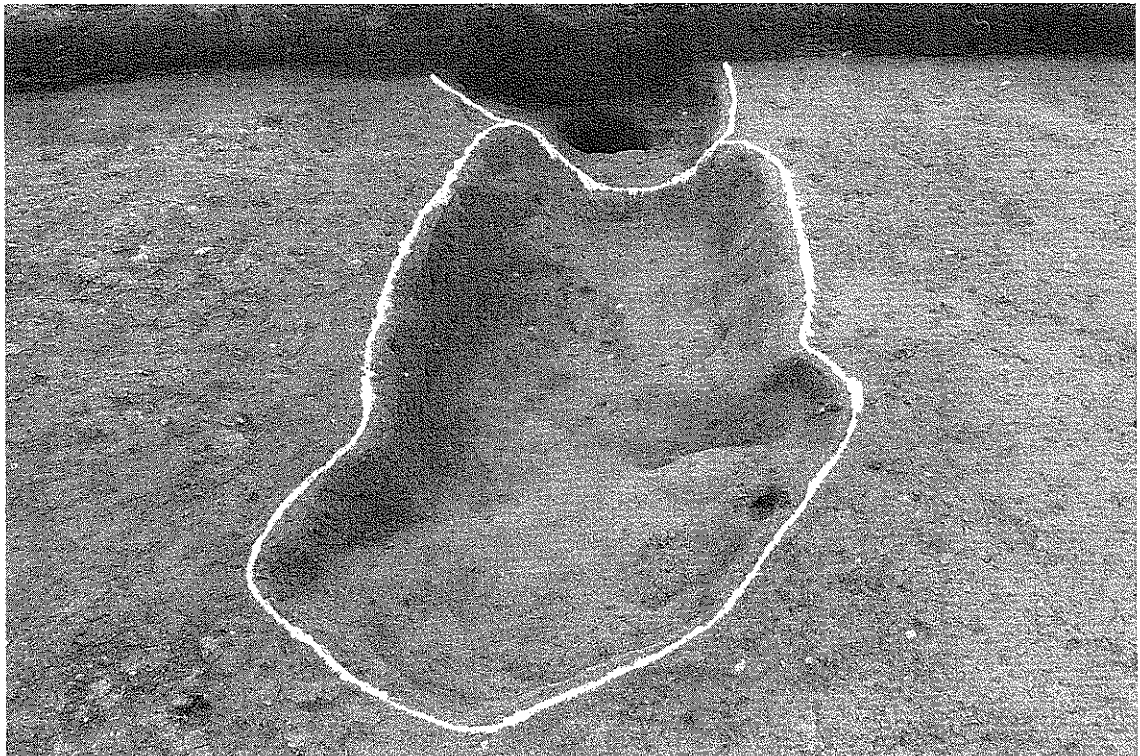
(1) 1 トレンチ調査前状況 (南から)



(2) 1 トレンチ完掘状況 (南から)



(1) 2トレンチ完掘状況 (南から)



(2) 2トレンチ SK07完掘状況 (東から)

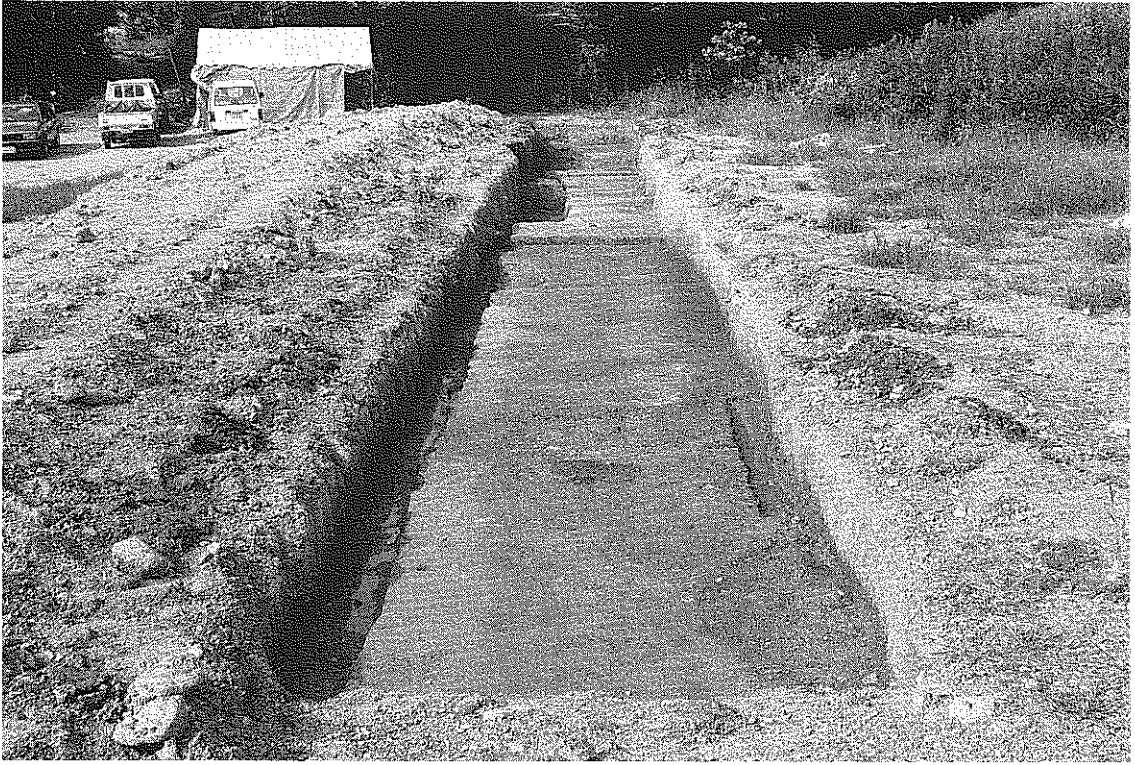


(1) 調査地全景（右上方が三室戸寺本堂）



(2) 三室戸寺本堂と阿弥陀堂（南から）

1-2. 三室戸寺子院跡



(1) 1 トレンチ遺構検出状況 (南から)



(2) 1 トレンチ完掘状況 (南から)



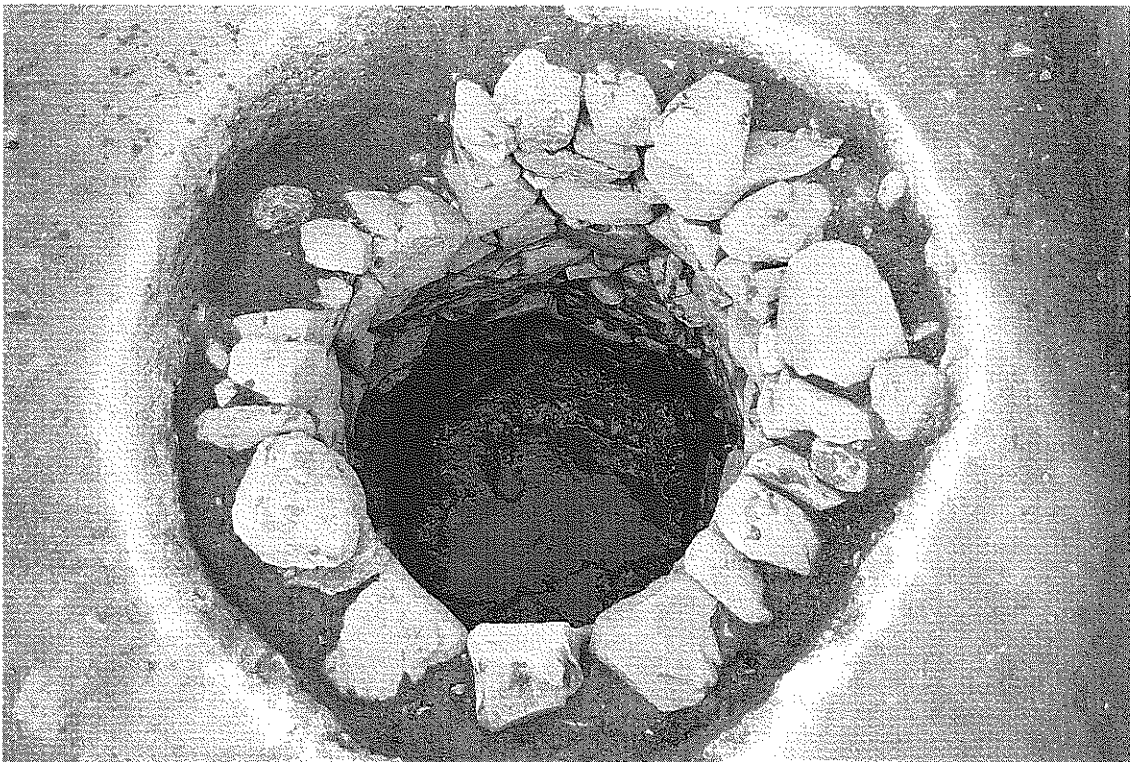
(1) 1 トレンチ SX11 検出状況 (人物の手前がSK03、西から)



(2) 1 トレンチ SX01・SK03 検出状況 (西から)



(1) 2 トレンチ遺構完掘状況 (南から)



(2) 2 トレンチ SE27 完掘状況 (南から)



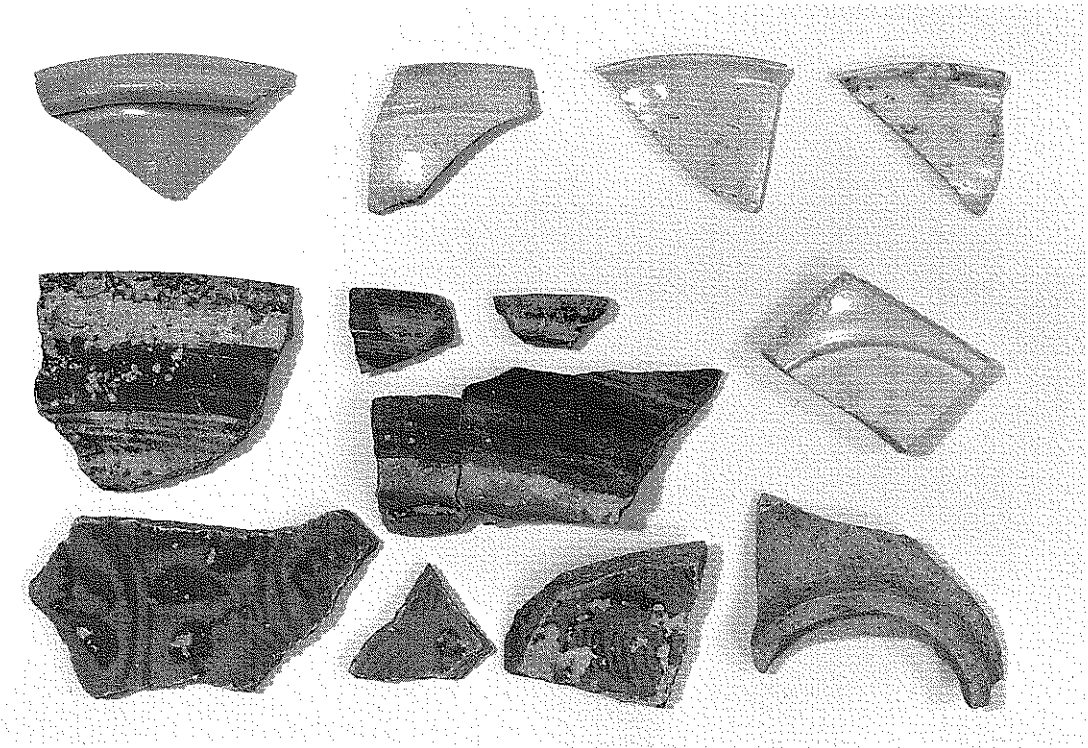
(1) SX01・SK03 出土の土器



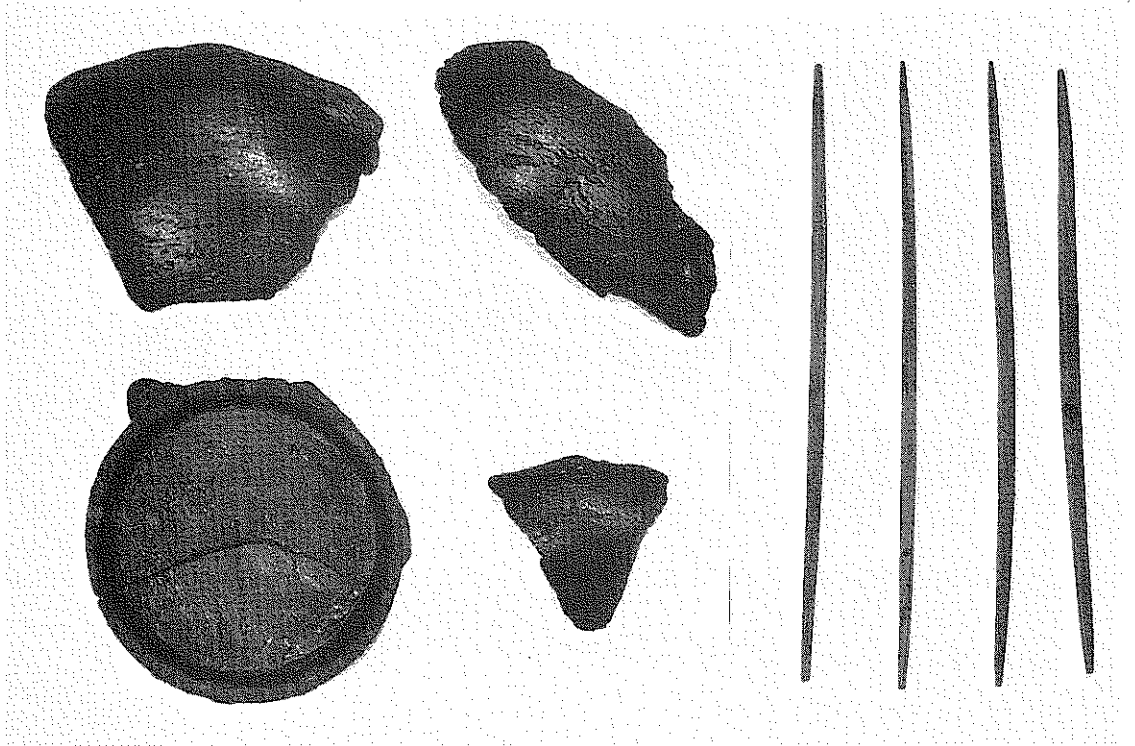
(2) SE27 出土の土器



(1) 遺物包含層出土の土器・石製品



(2) 遺物包含層出土の輸入陶磁器



(1) SE27 出土の木製品(1) (漆器碗・箸)



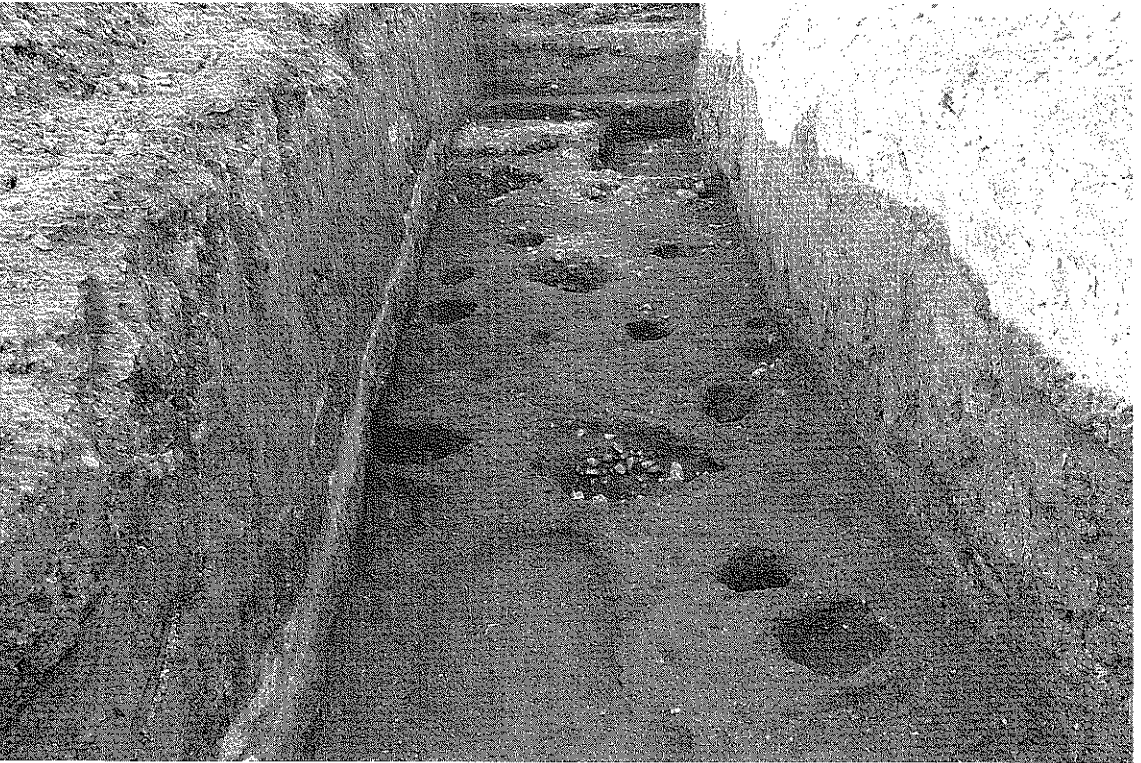
(2) SE27 出土の木製品(2) (曲物)



(2) 作業風景 (北から)



(1) 1 トレンチ遺構検出状況（南から）



(2) 1 トレンチ遺構完掘状況（南から）



(1)SD03 土器出土状況（南から）



(2)SK13 完掘状況（南から）



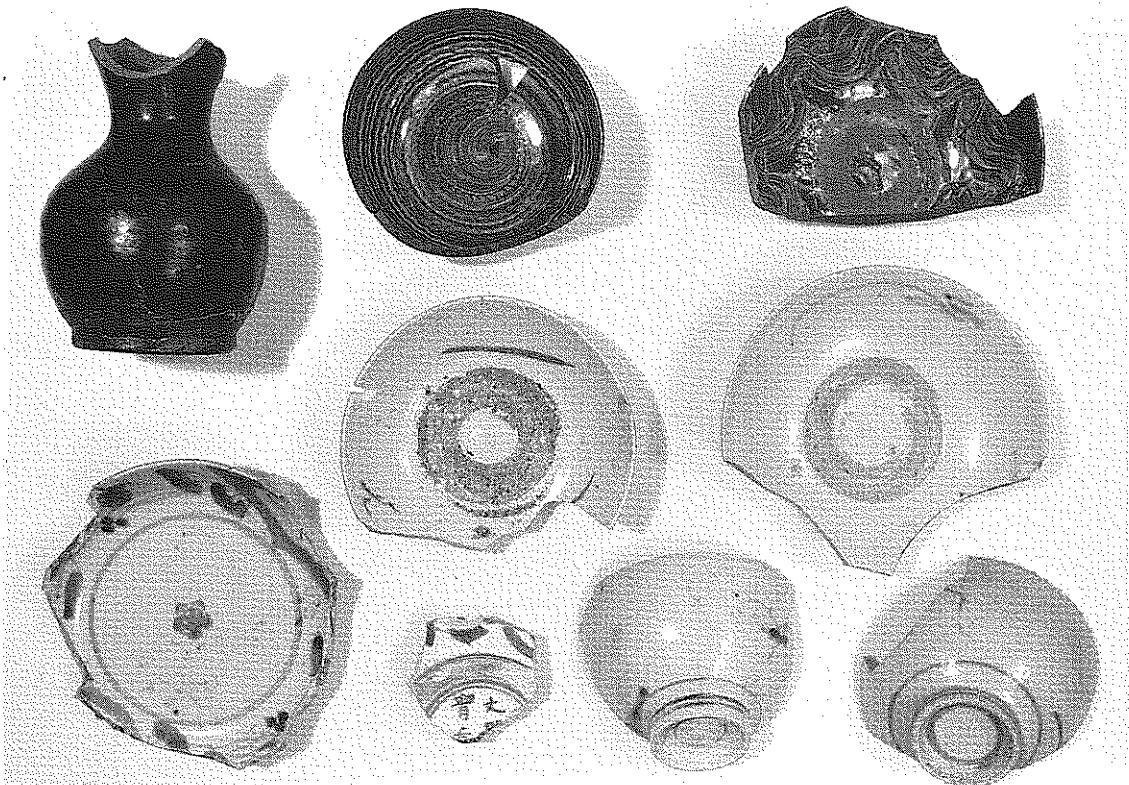
(1) 2 トレンチ遺構検出状況 (東から)



(2) 2 トレンチ遺構完掘状況 (東から)



(1)SD03 出土の土器



(2)SX30 出土の土器

宇治市埋蔵文化財発掘調査概報
第 14 集

発行日 平成元年3月31日
発行 宇治市教育委員会
〒611 京都府宇治市宇治琵琶45番地
製作 河北印刷株式会社
