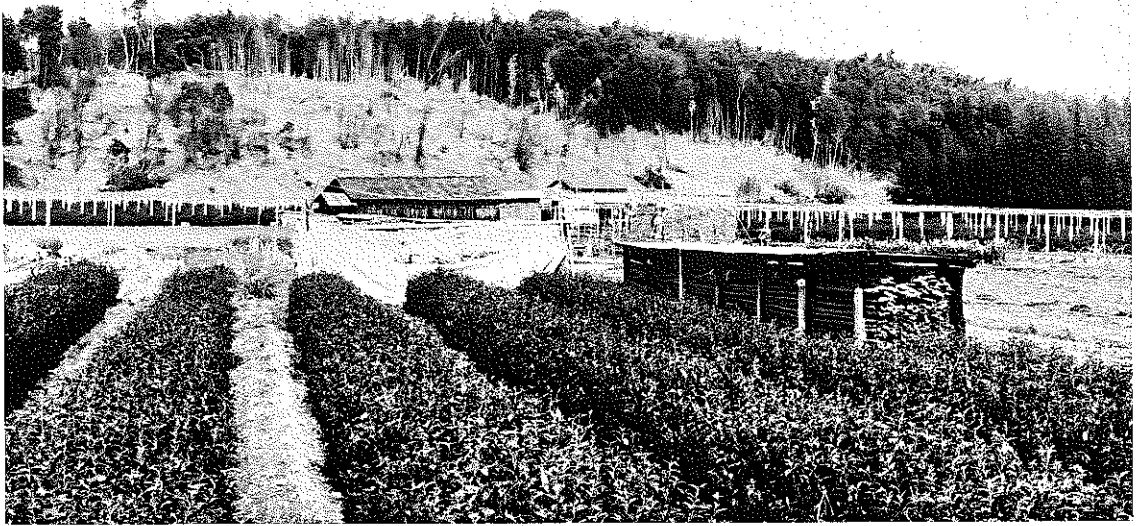


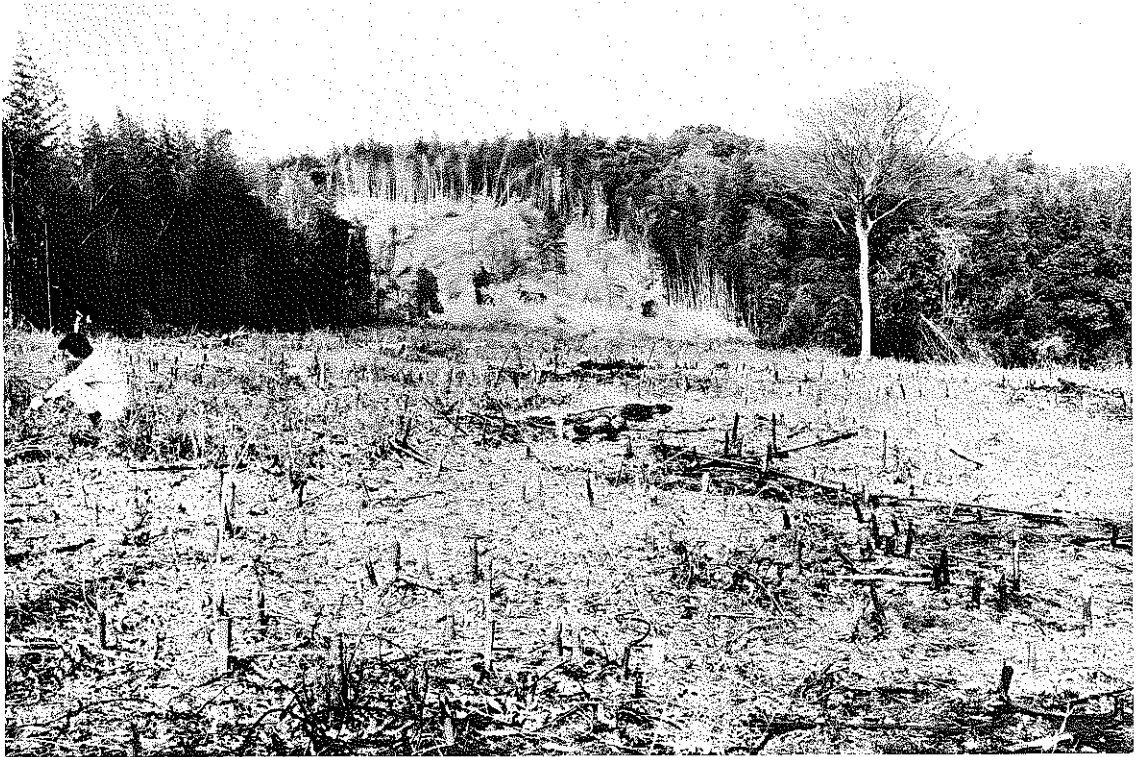
图

版

池 森 天 神 遺 跡



(1) 調査地遠景 (東から)



(2) A地点よりB地点を見る (東から)

池 森 天 神 遺 跡



(1) A地点第1トレンチ調査風景 (西から)



(2) A地点第1トレンチ完掘状況 (西から)

池 森 天 神 遺 跡



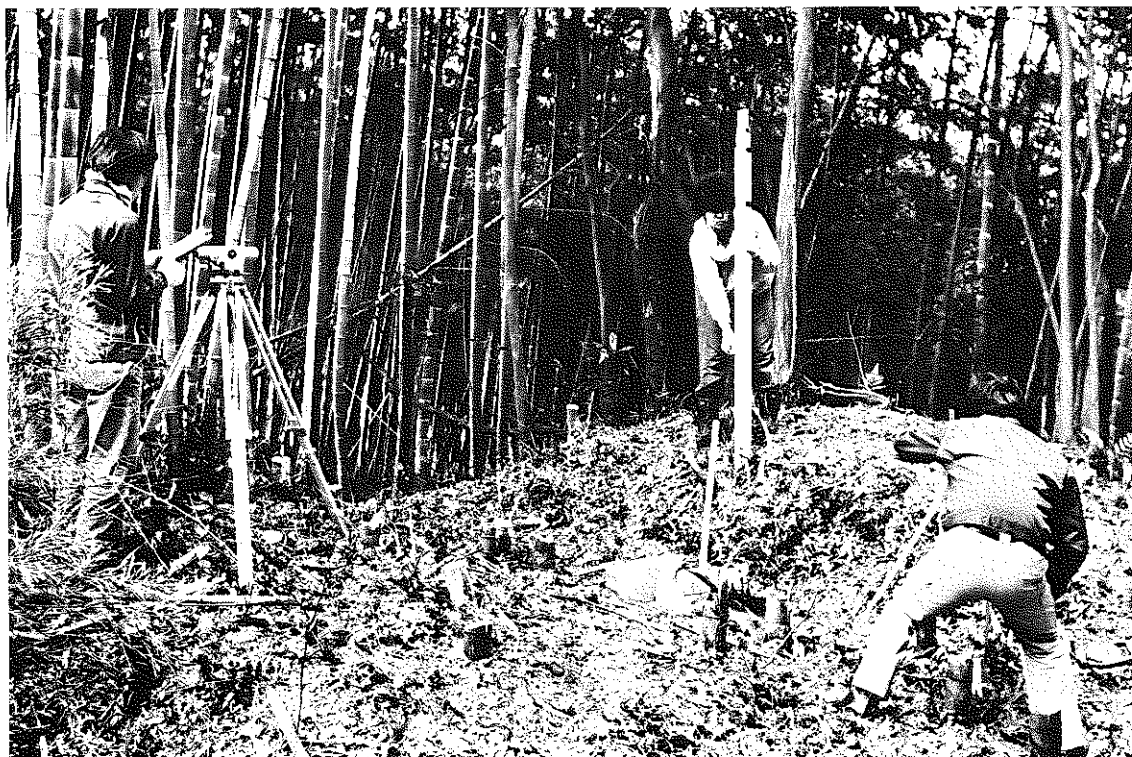
(1) B地点第6トレンチ完掘状況(北から)



(2) B地点第3トレンチ完掘状況(北から)

池 森 天 神 遺 跡

図版第四



(1) B地点S X01測量風景 (東から)



(2) B地点S X01完掘状況 (南から)

八軒屋谷遺跡



(1) 調査地遠景（南から）



(2) 第2・3調査区近景（西から）

八軒屋谷遺跡



(1) 第4調査区近景 (西から)



(2) 第1調査区完掘状況 (東から)

寺 山 遺 跡

図版第七



(1) 調査地近景 (東から)



(2) 完掘状況 (東から)



昭和58年3月25日 印刷  
昭和58年3月31日 発行

444

宇治市埋蔵文化財発掘調査概報

第4集

発行 宇治市教育委員会  
〒611 宇治市宇治琵琶45  
Ⅲ(0774) 22-3141(代)

印刷 中西印刷株式会社  
〒602 京都市上京区下立売通小川  
東入 Ⅲ(075)441-3155(代)