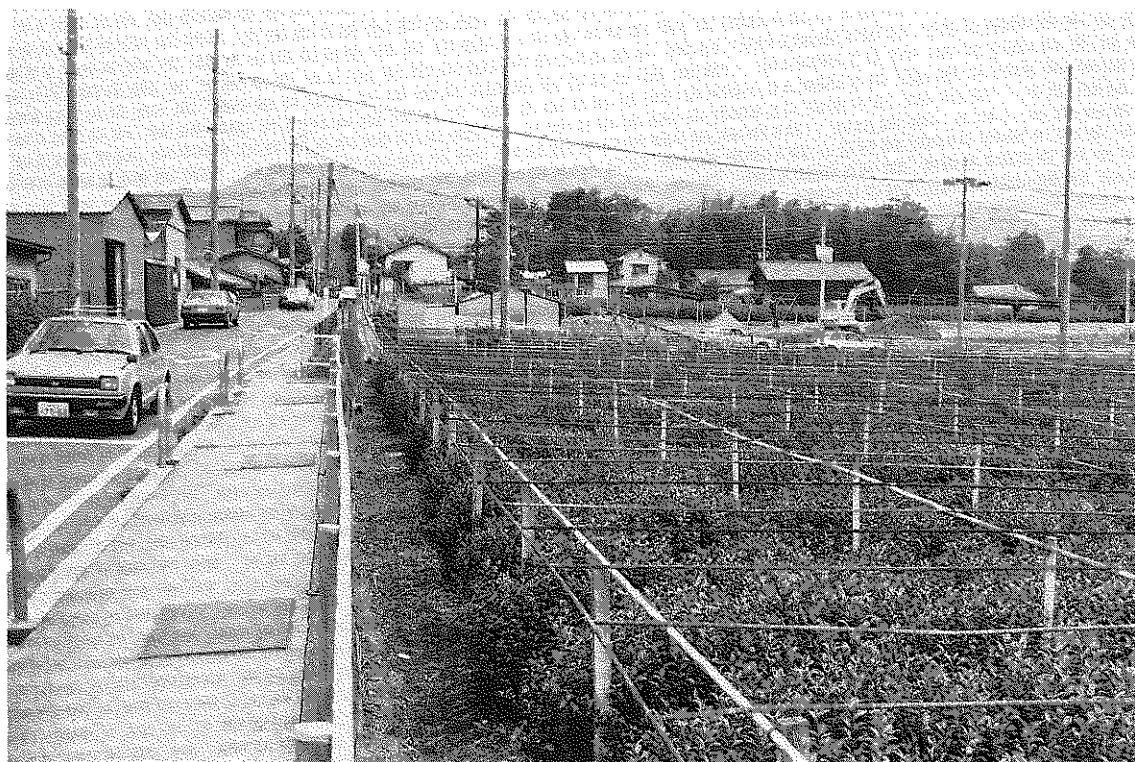
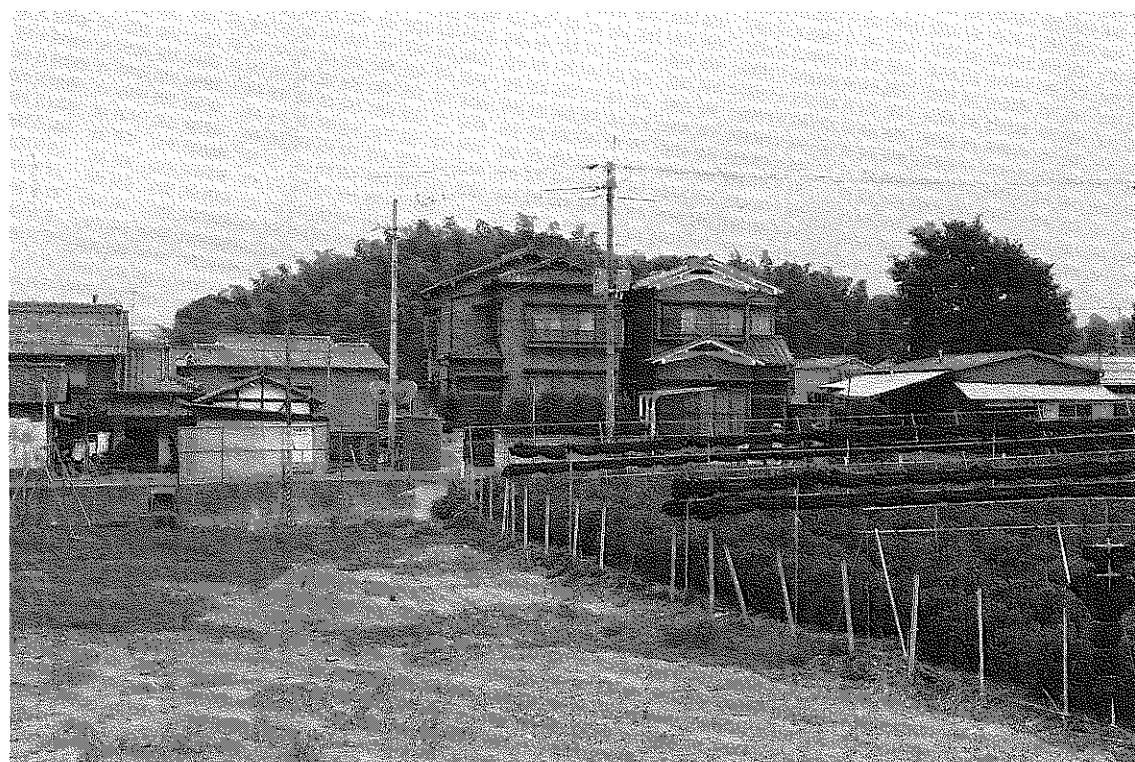


寺界道遺跡

(図 版)



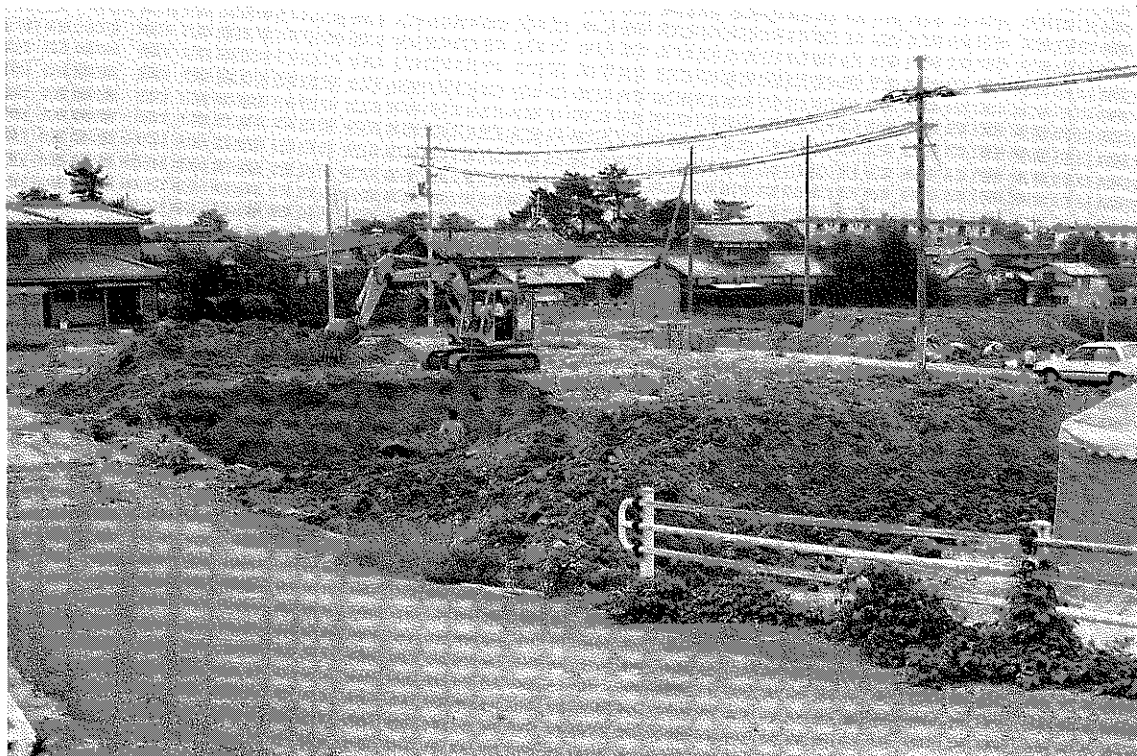
(1) 調査地遠景 (西から)



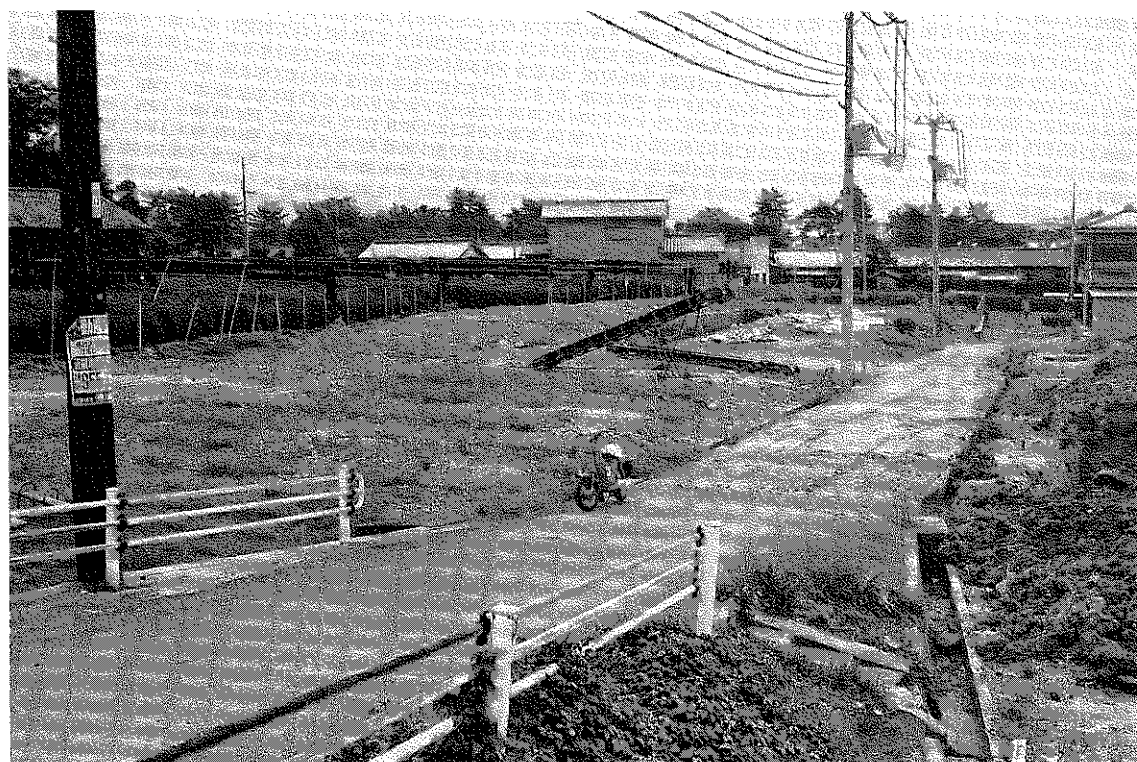
(2) 調査地より二子塚古墳を望む (南から)

寺界道遺跡

図版第2

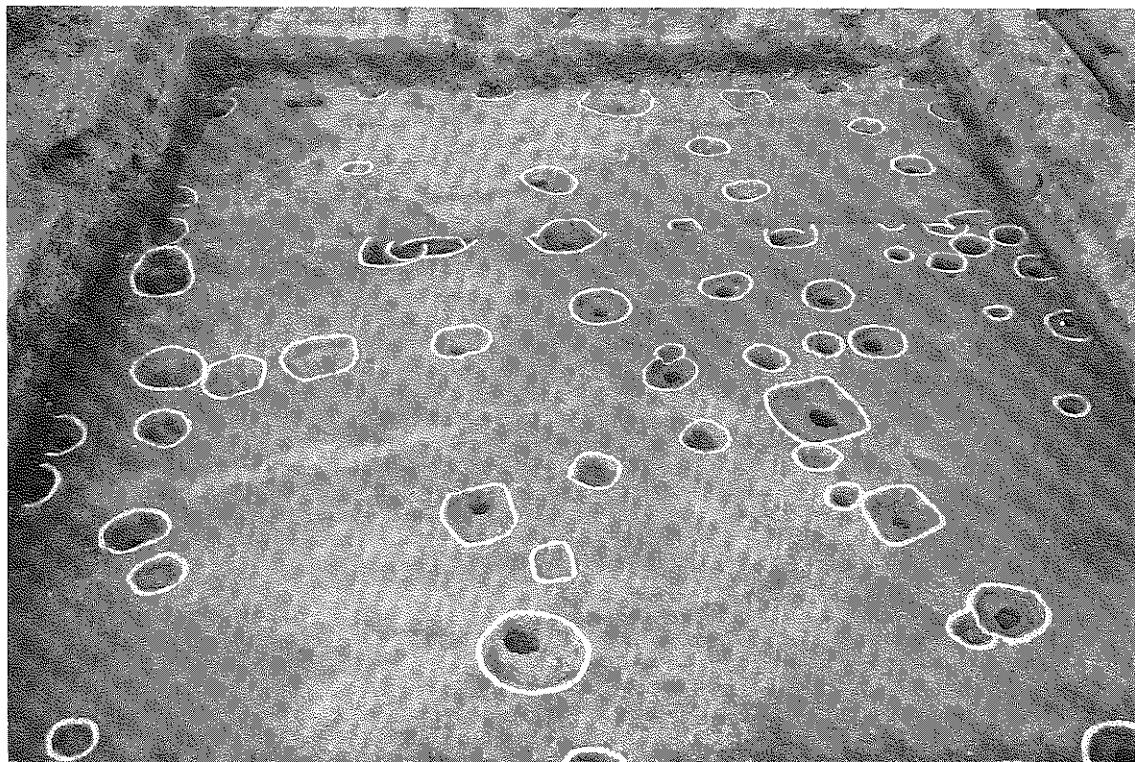


(1) 調査地近景 (北東から)

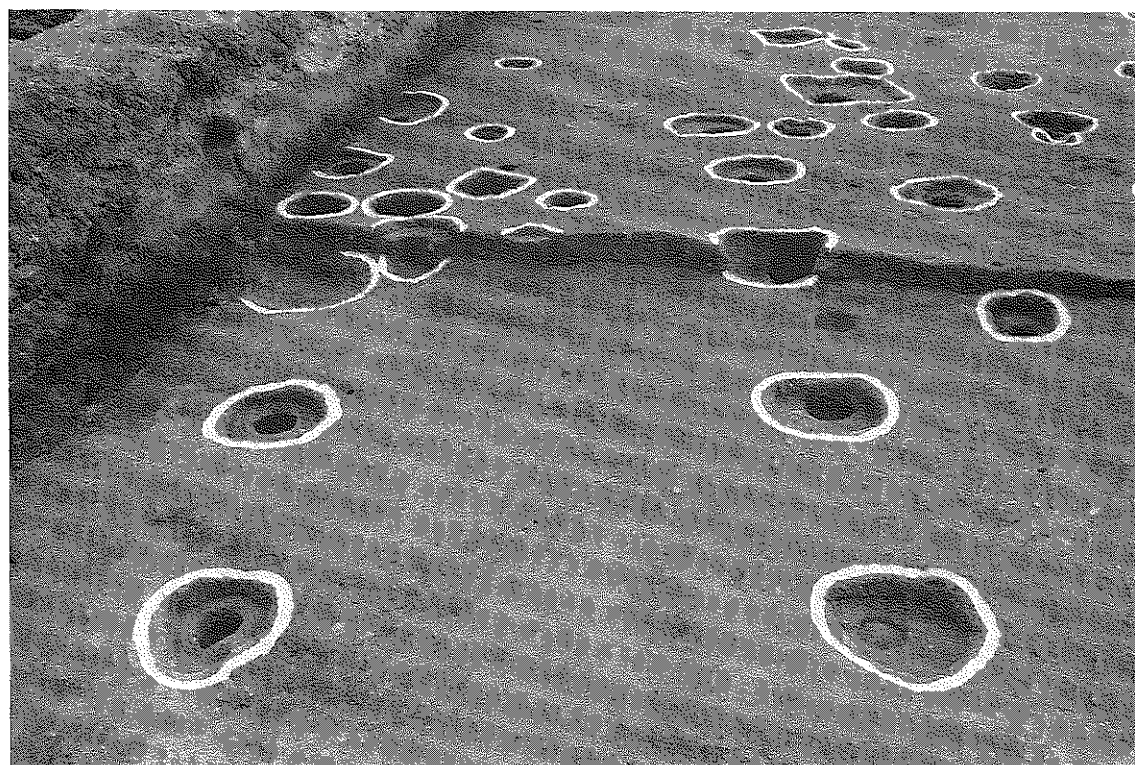


(2) 調査地近景 (北西から)

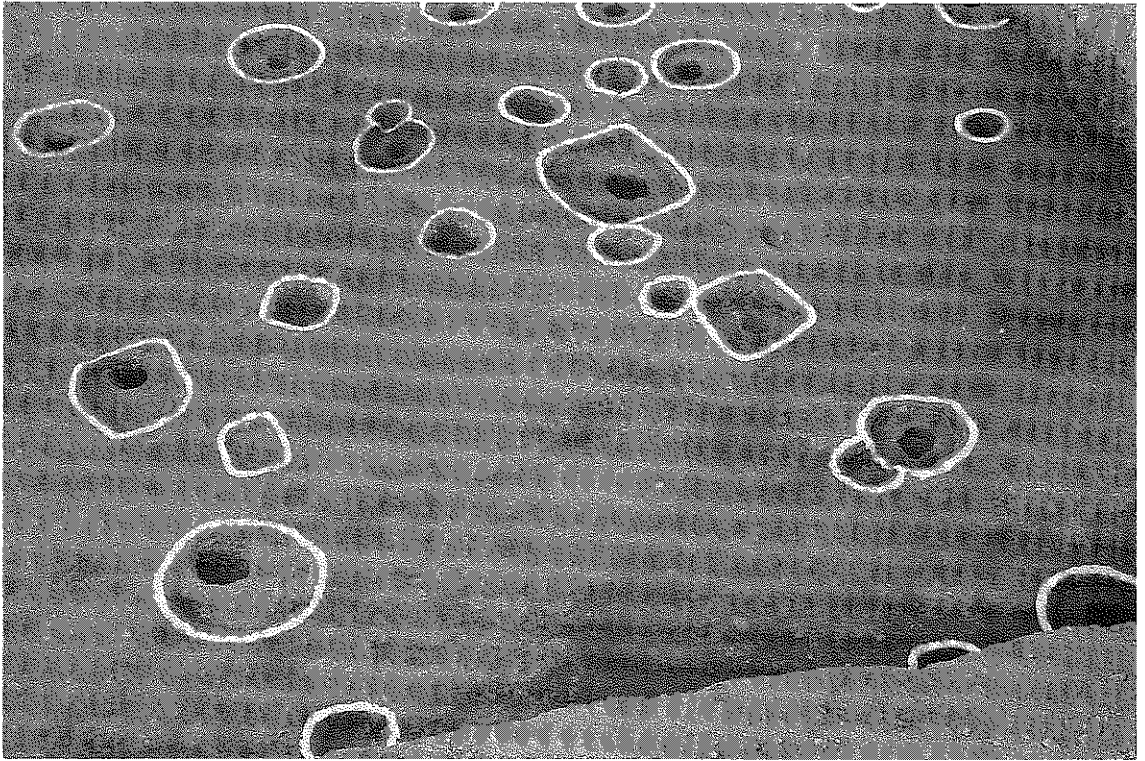




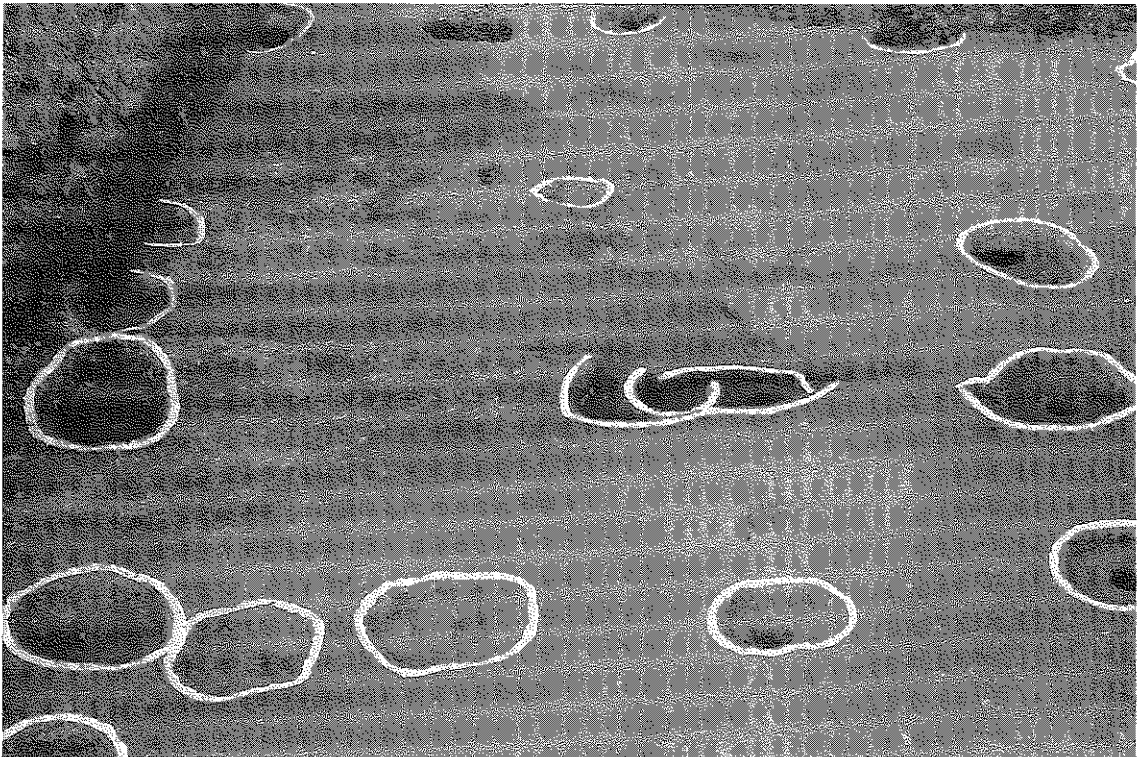
(1) 第1トレンチ西地区全景 (南から)



(2) 第1トレンチ SB33 (北から)

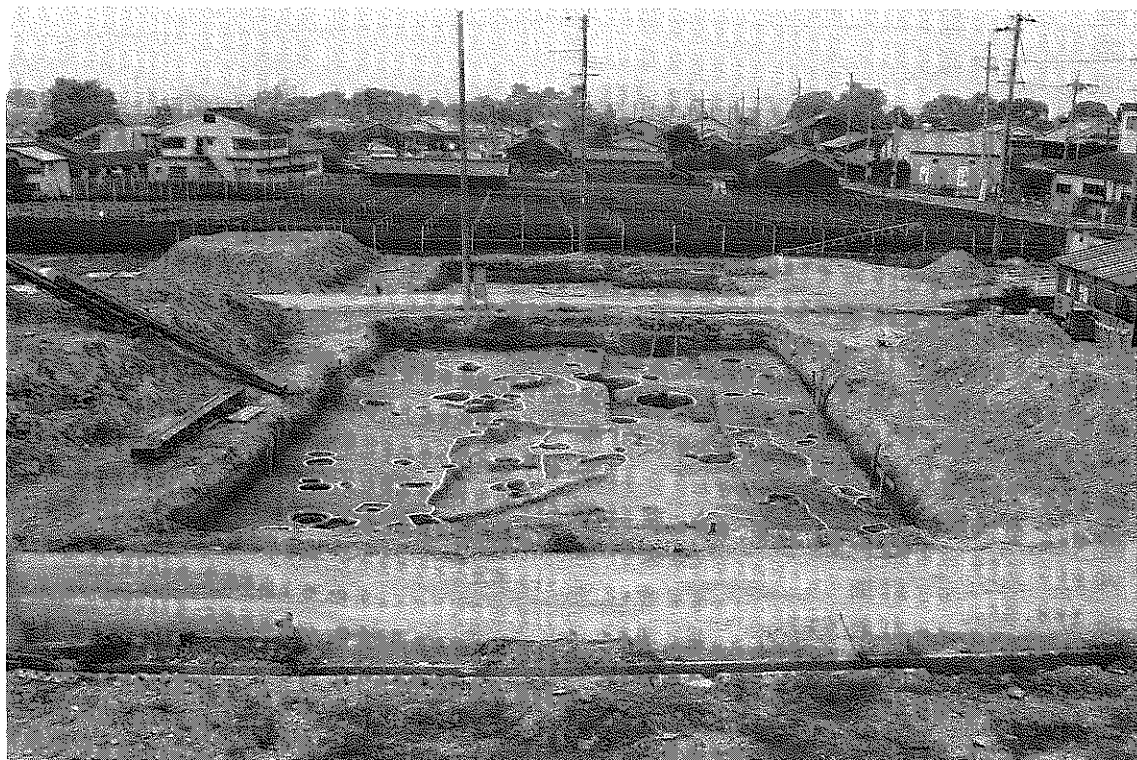


(1) 第1トレンチ SB34 (南から)

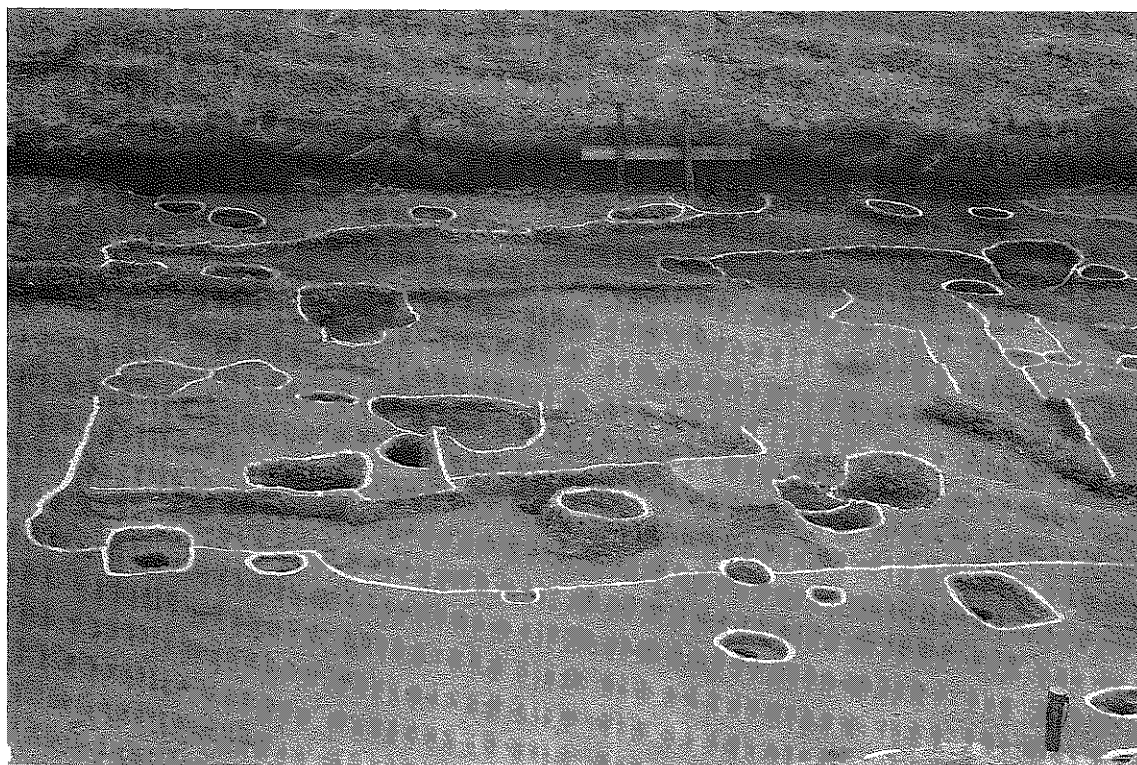


(2) 第1トレンチ SB35 (南から)





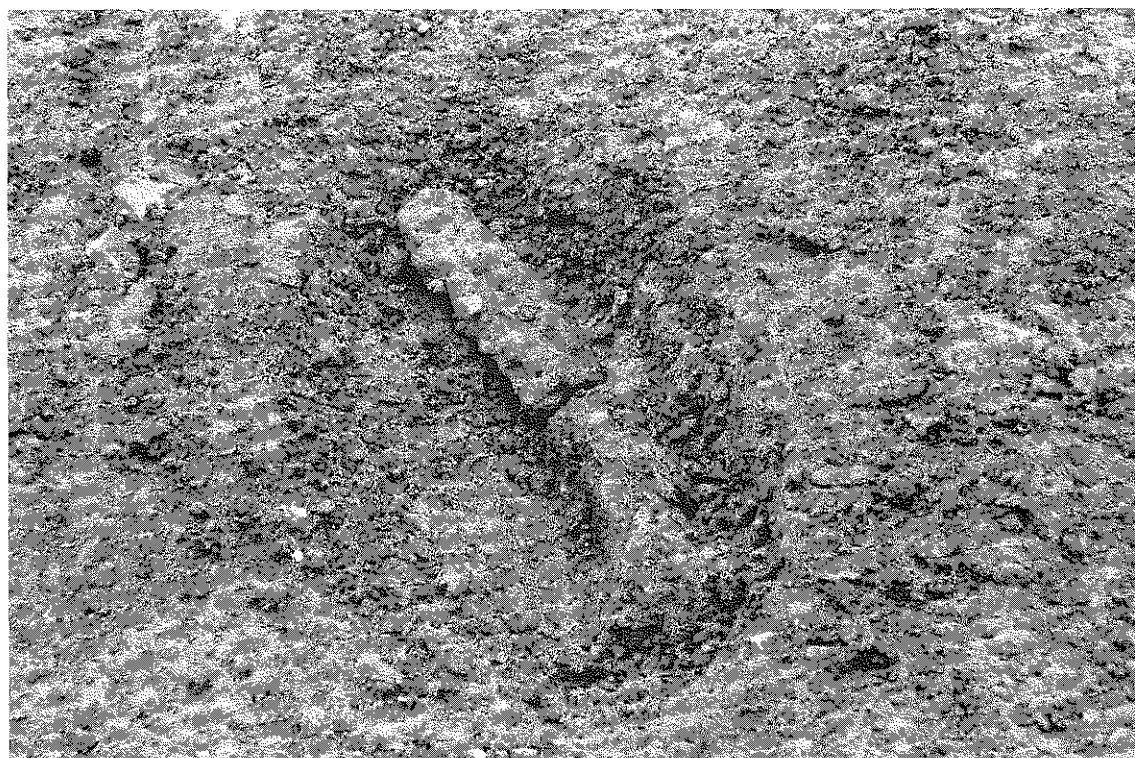
(1) 第1トレンチ全景 (東から)



(2) 第1トレンチ SB05 (南から)

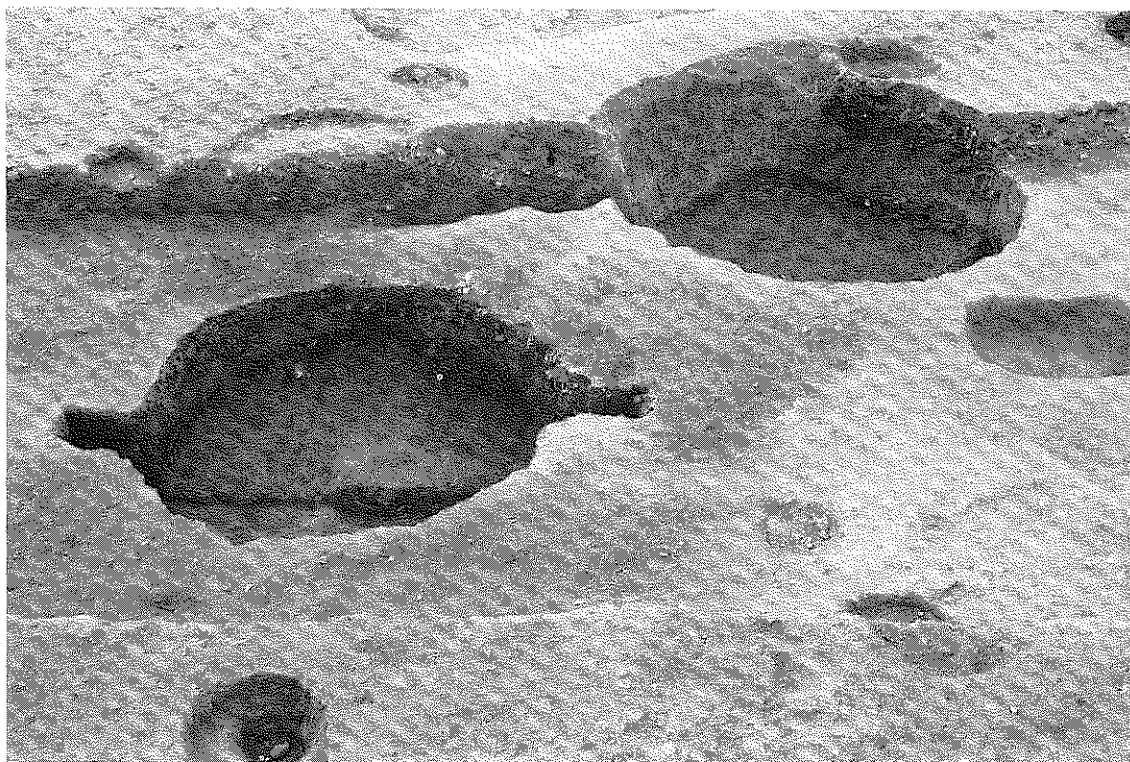


(1) 第1トレンチ SB08 土器出土状況 (東から)



(2) 第1トレンチ SB05 鉄鎌出土状況 (東から)





(1) 第1トレンチ SK01・SK02 (北から)

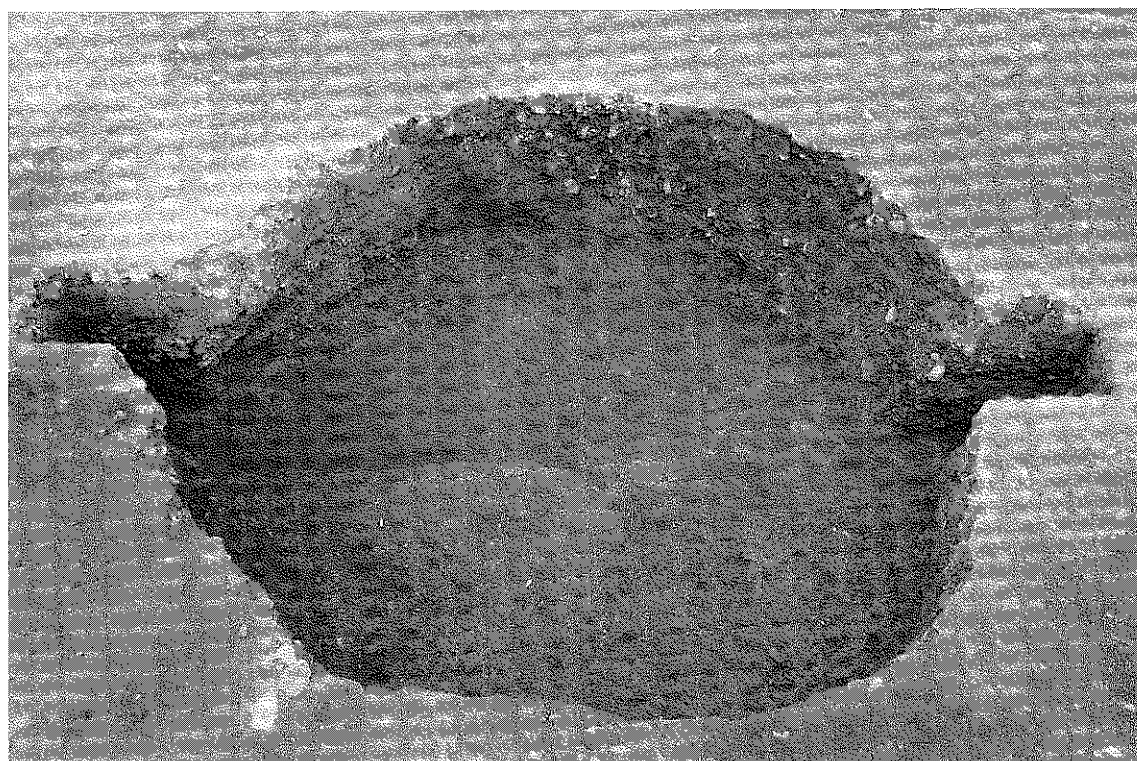


(2) 第1トレンチ SK01 縄文土器出土状況 (南西から)

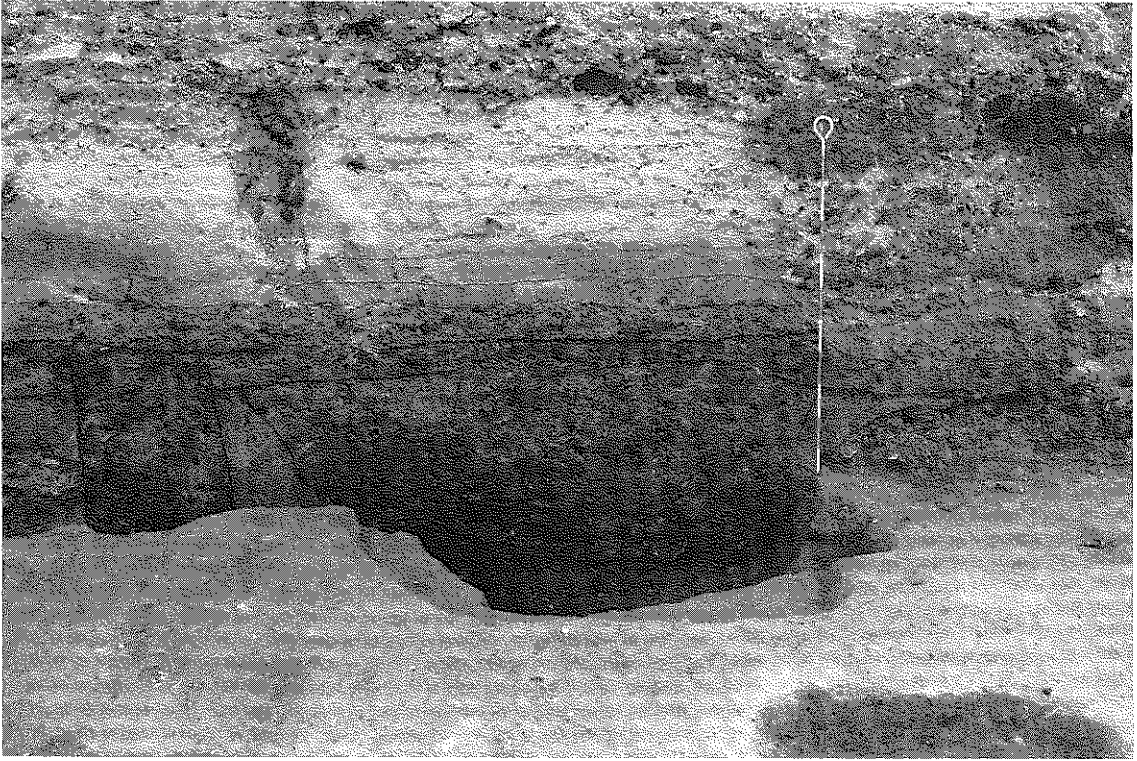




(1) 第1トレンチ SK02 (北から)



(2) 第1トレンチ SK01 (南から)

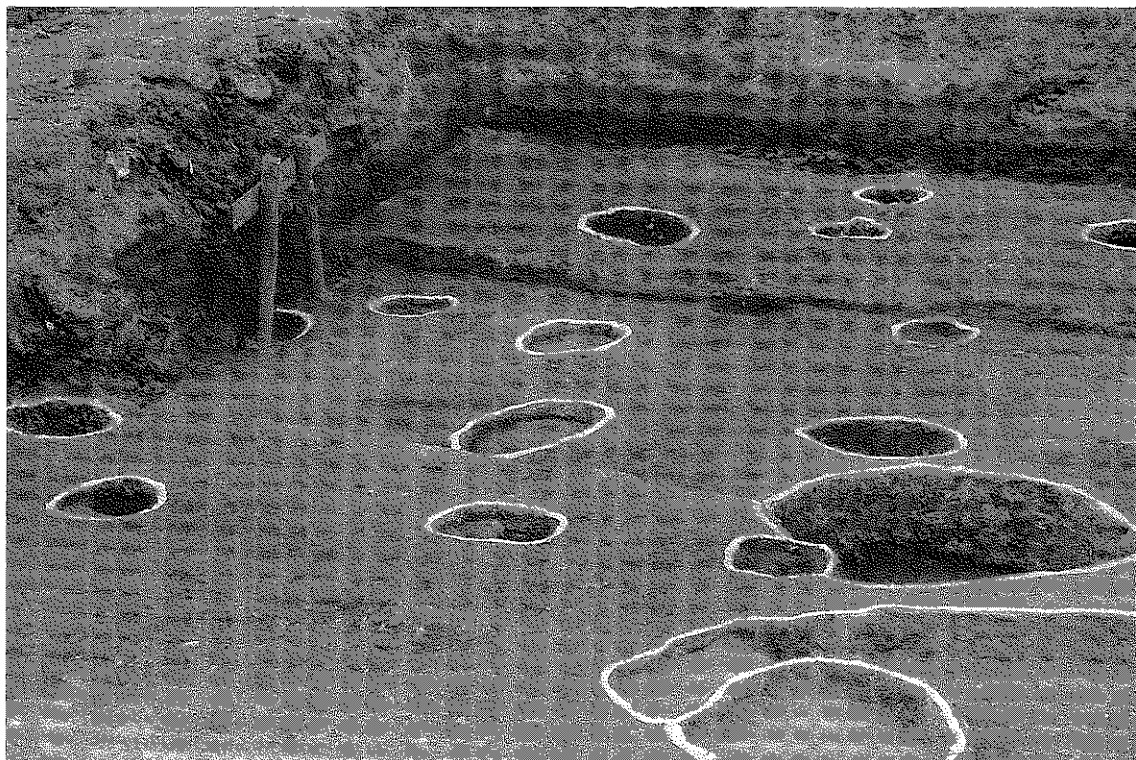


(1) 第1トレンチ SK02 土層断面 (北から)

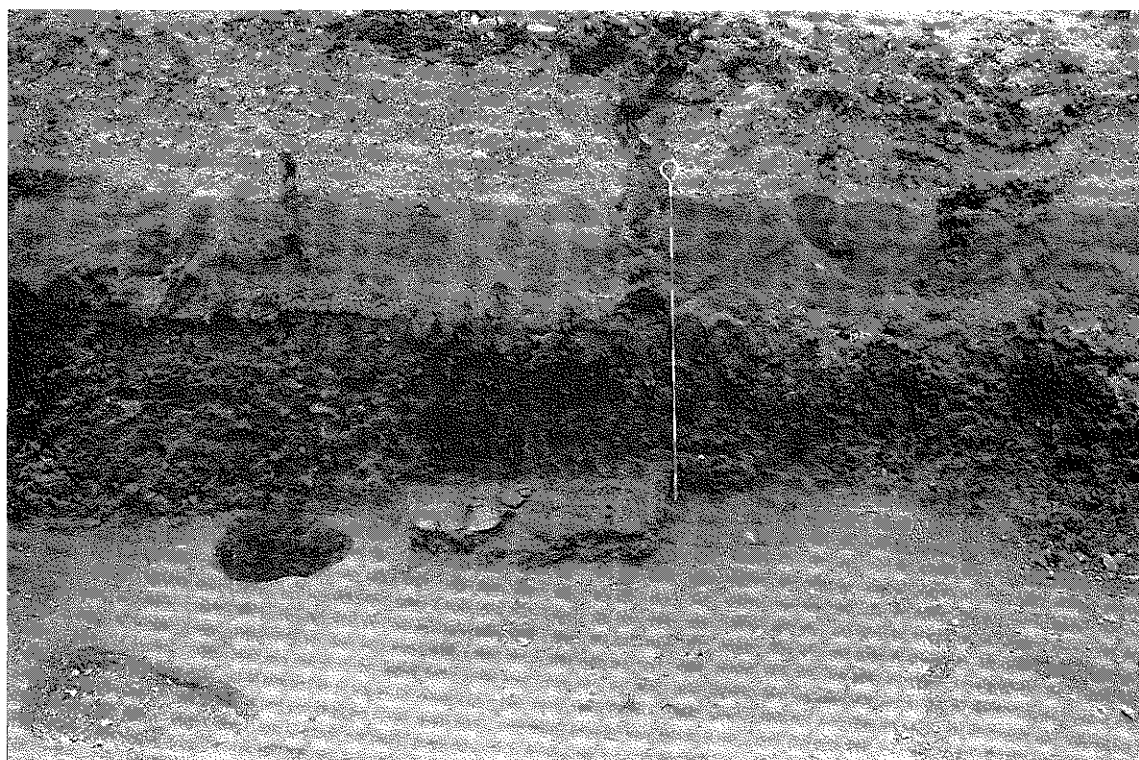


(2) 第1トレンチ SK01 土層断面 (北から)



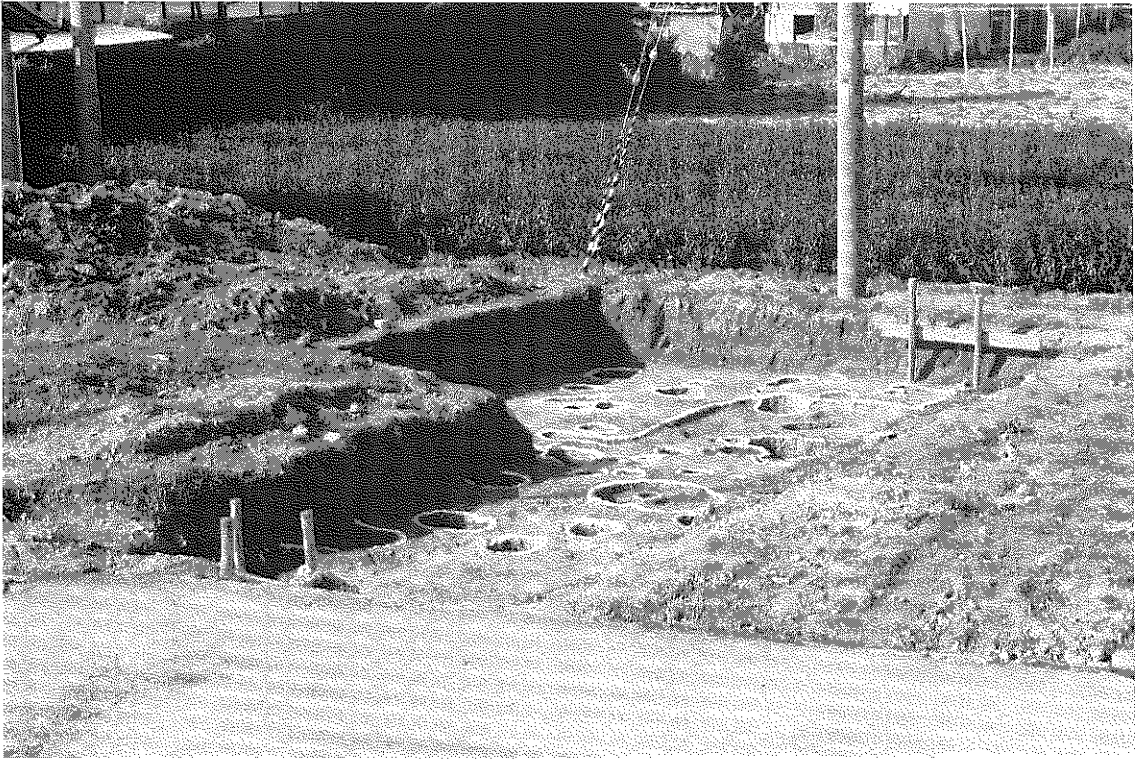


(1) 第1トレンチ SB32 (南から)



(2) 第1トレンチ SX11 (北から)

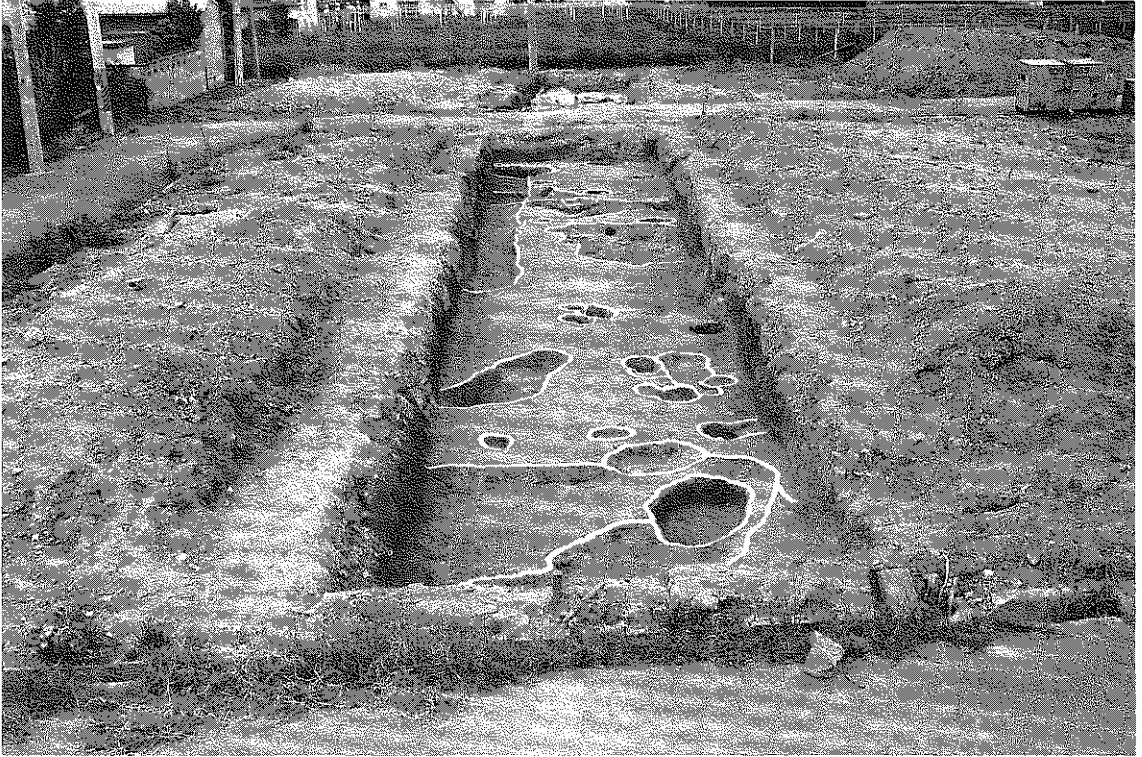




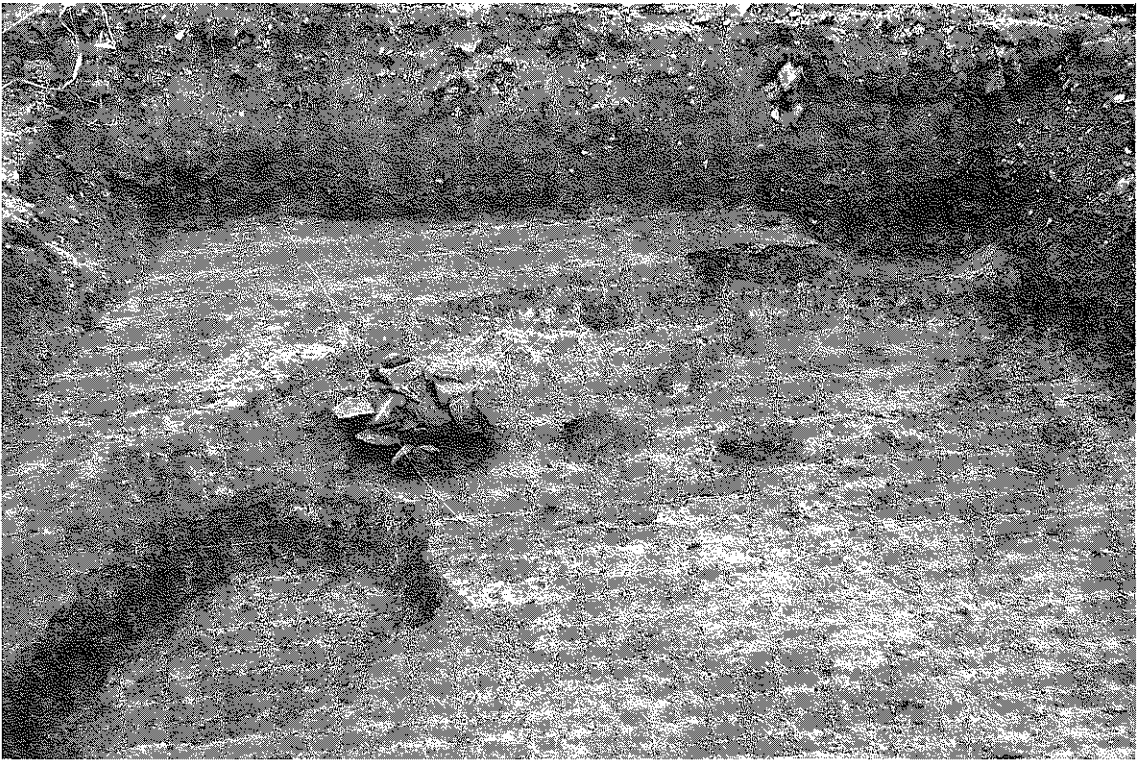
(1) 第2トレンチ西地区 (北東から)



(2) 第2トレンチ SB105・SB104 (南から)

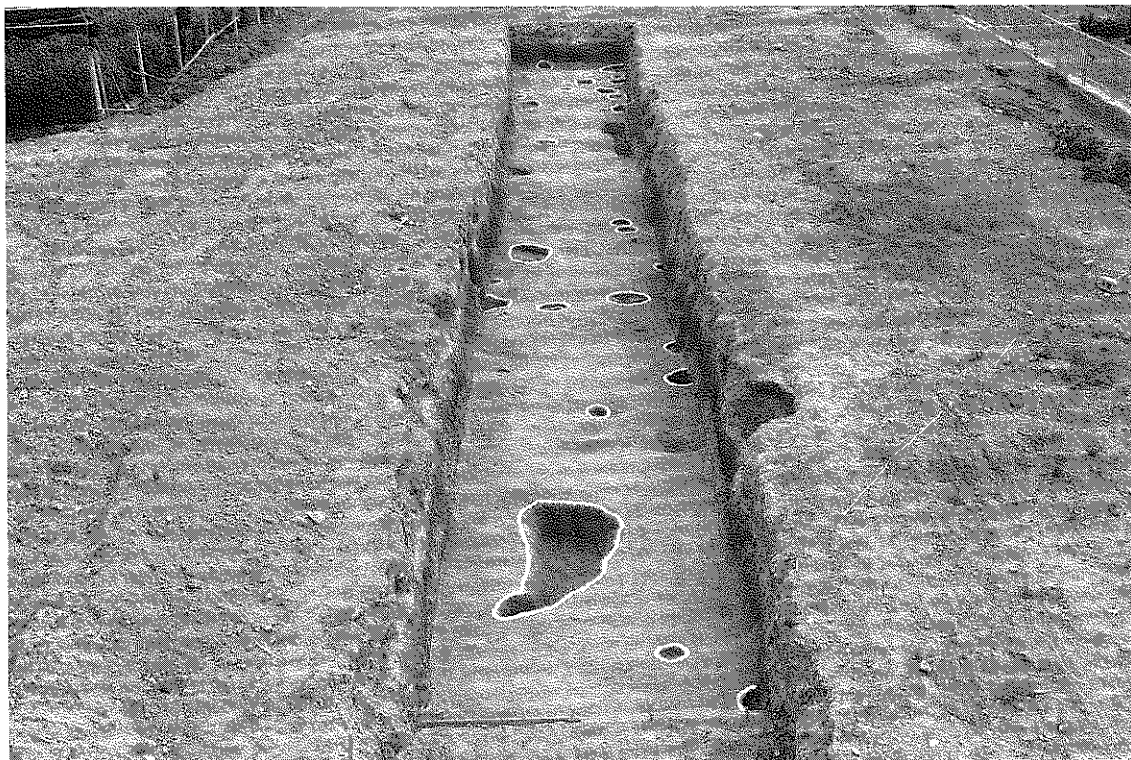


(1) 第2トレンチ全景 (東から)



(2) 第2トレンチ SK106甕出土状況 (西から)





(1) 第3トレンチ全景 (北から)

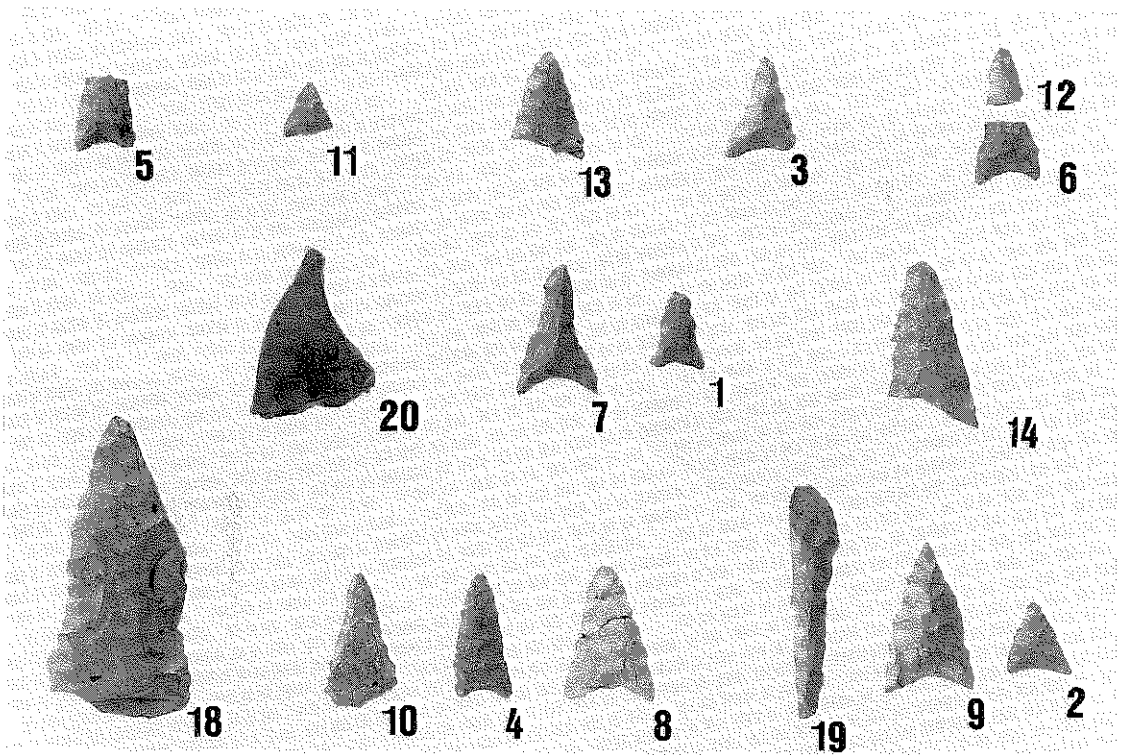


(2) 現地説明会風景

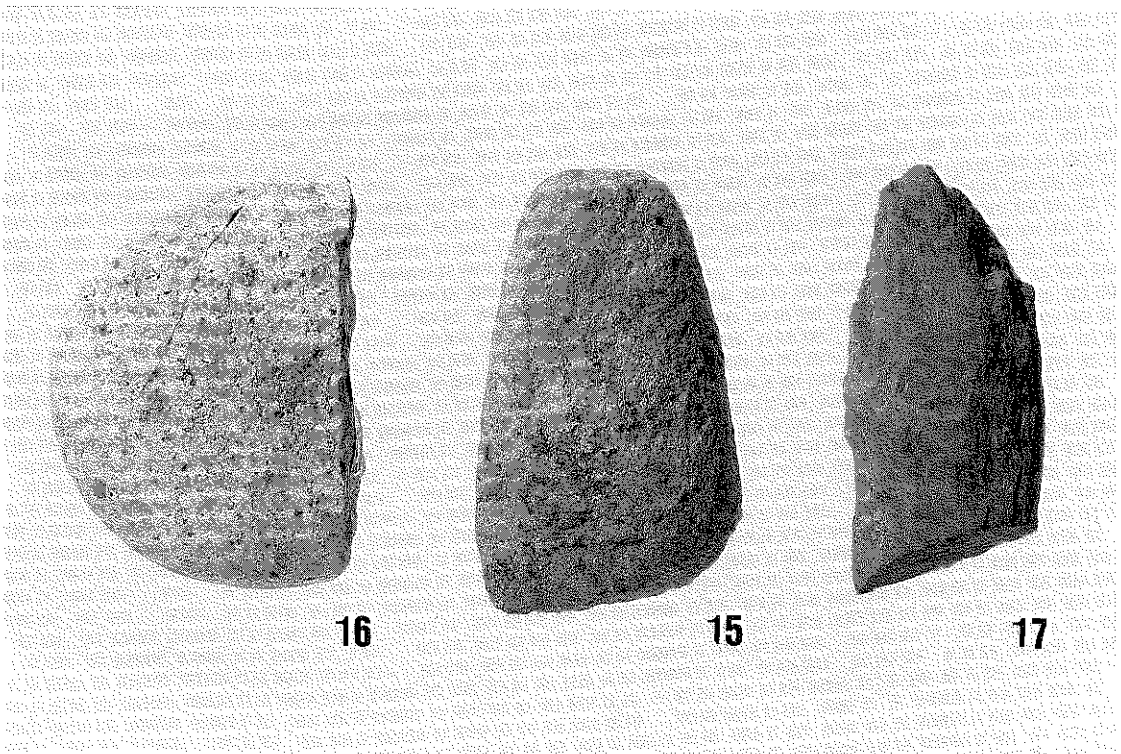




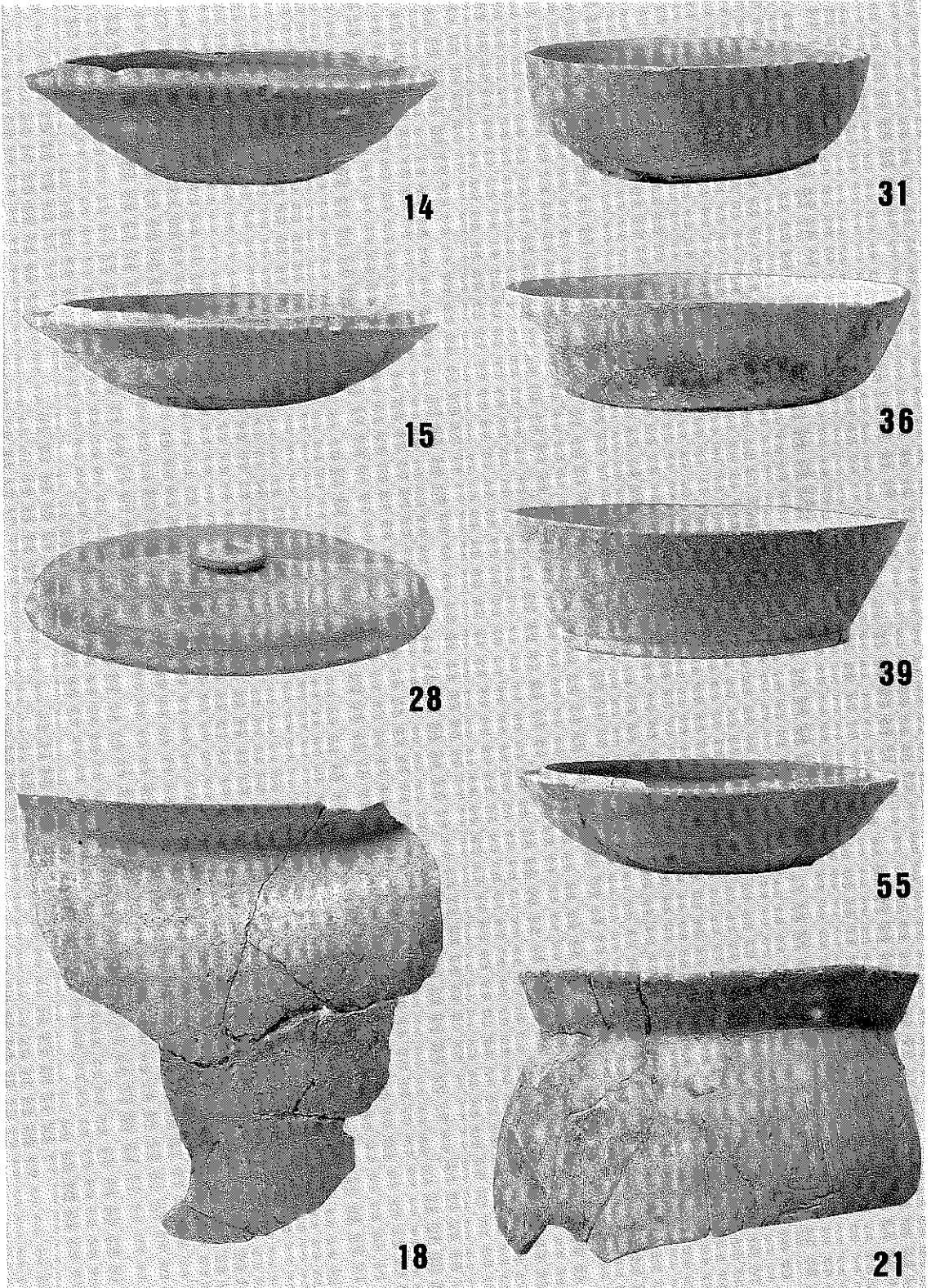
縄文時代晩期の土器 (SK01 出土深鉢)



(1) 縄文時代晩期の石器 1 (石鏃：1～14、不明：18、石錘：19、楔形石器：20)

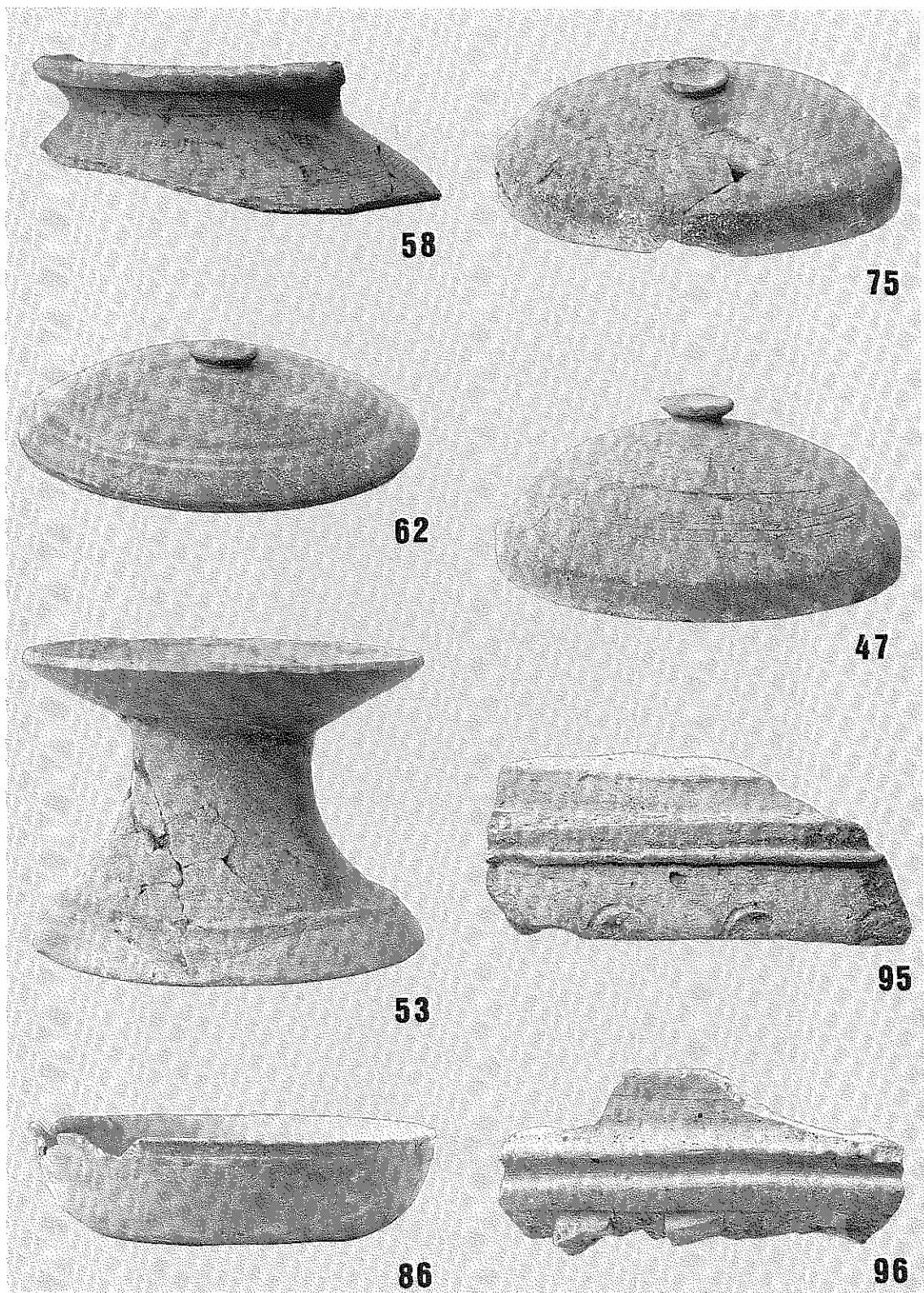


(2) 縄文時代晩期の石器 2 (磨石：15、敲石：16、不明：17)

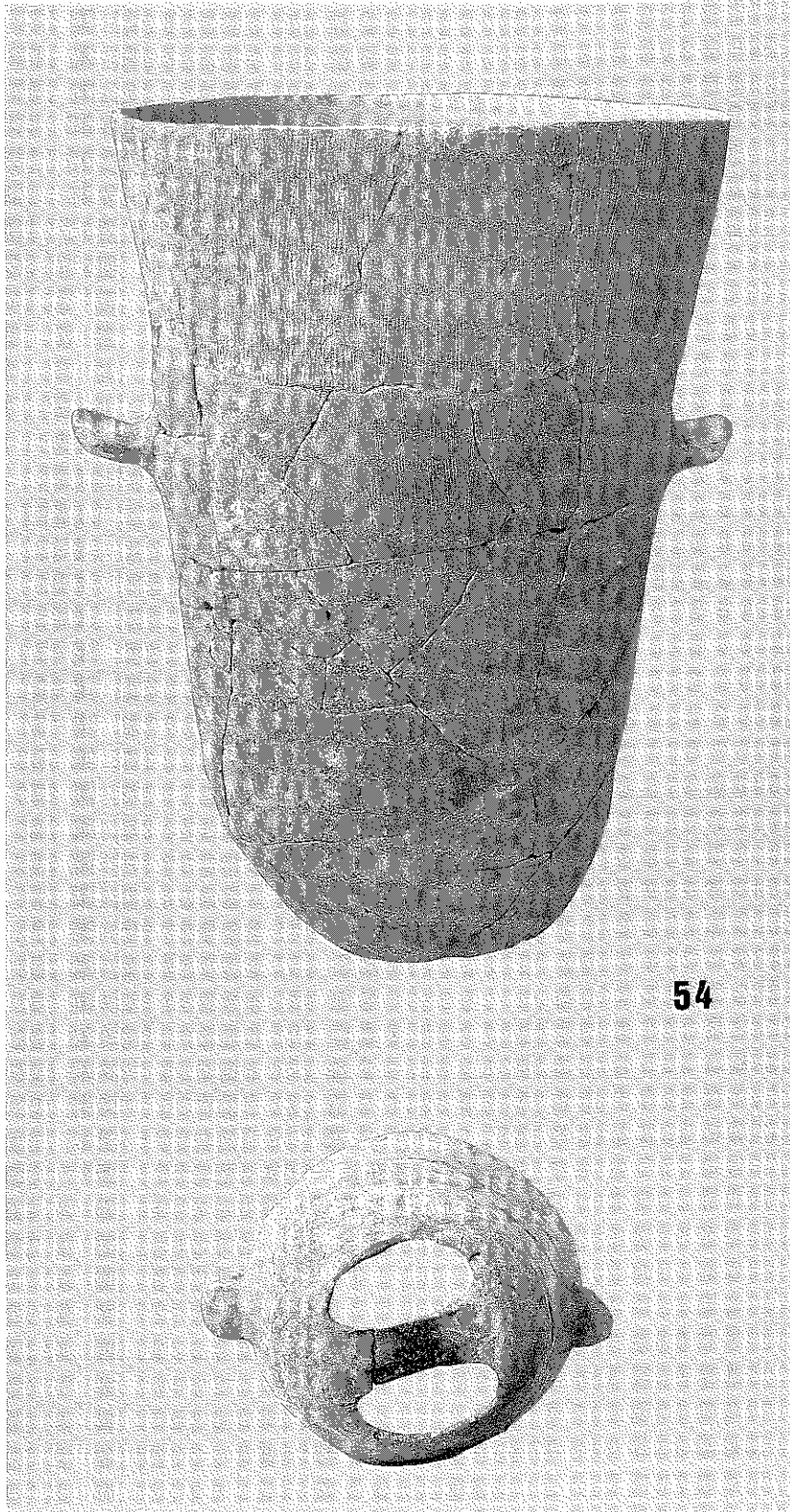


古墳時代以降の土器 1 (SB08 : 14、SK09 : 15・18、SX11 : 21、SK101 : 28・31・36・39、SK102 : 55)



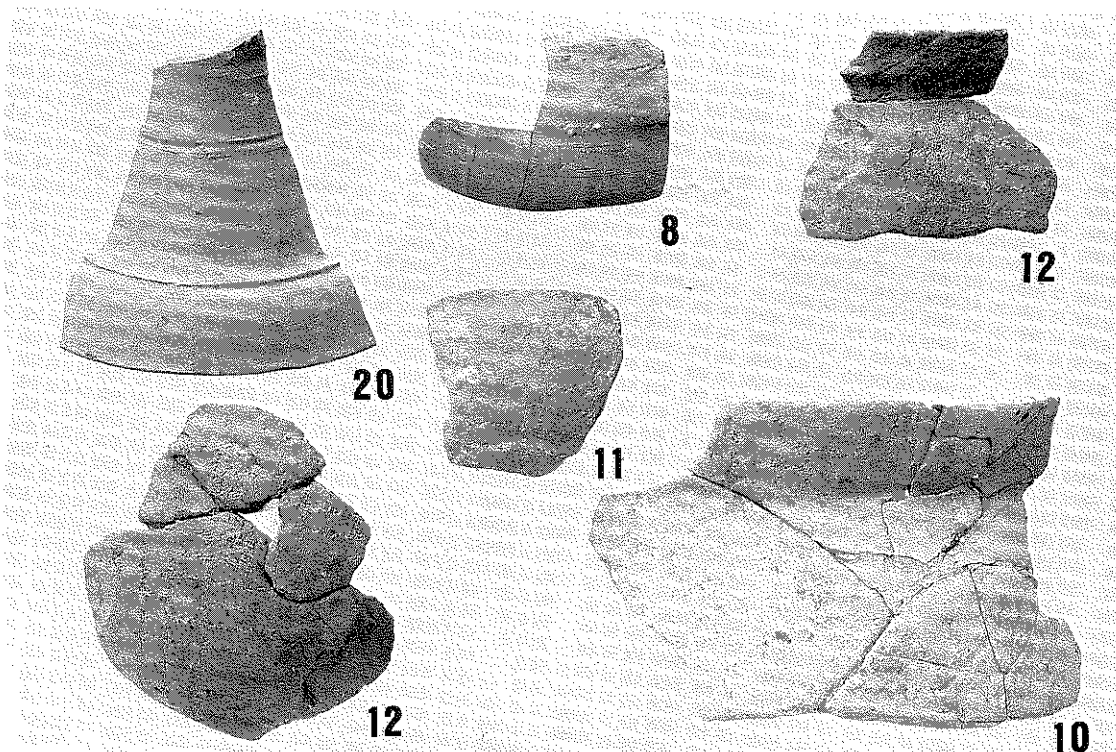


古墳時代以降の土器 2 (SK106: 47・53、SK107: 58、遺物包含層: 62・75・86) ・陶硯 (95・96)

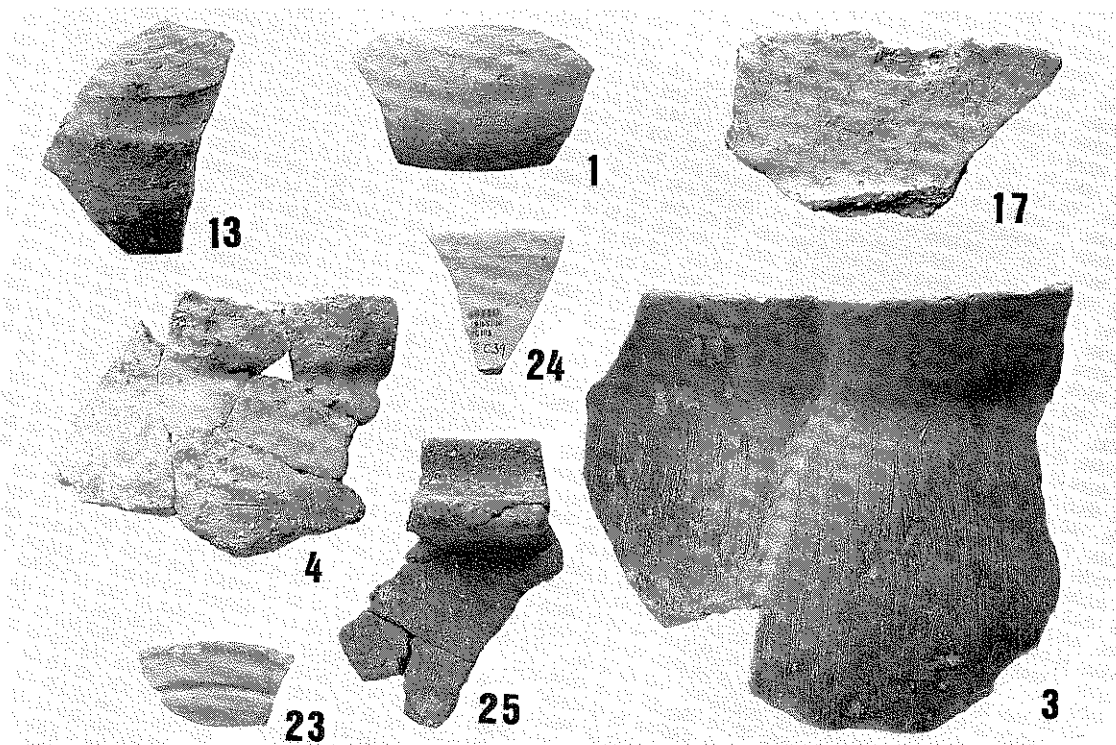


54

古墳時代以降の土器 3 (SK106)

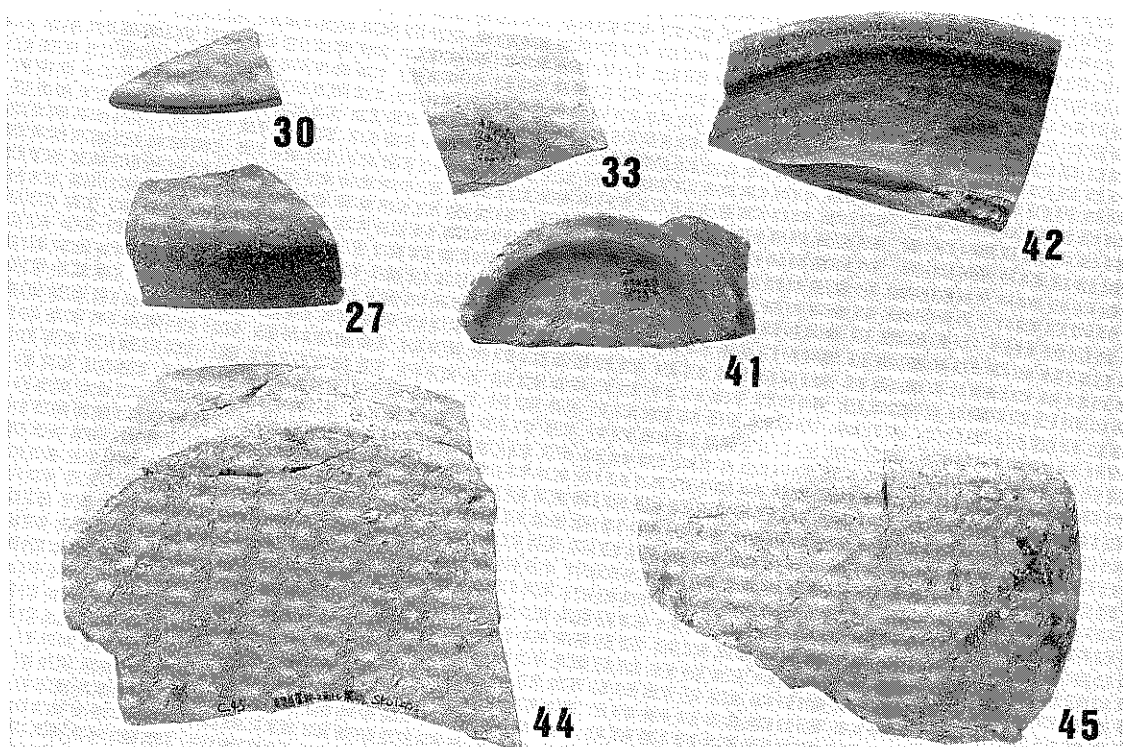


(1) 古墳時代以降の土器 4 (SB05 : 8・10・11・12、SX11 : 20)

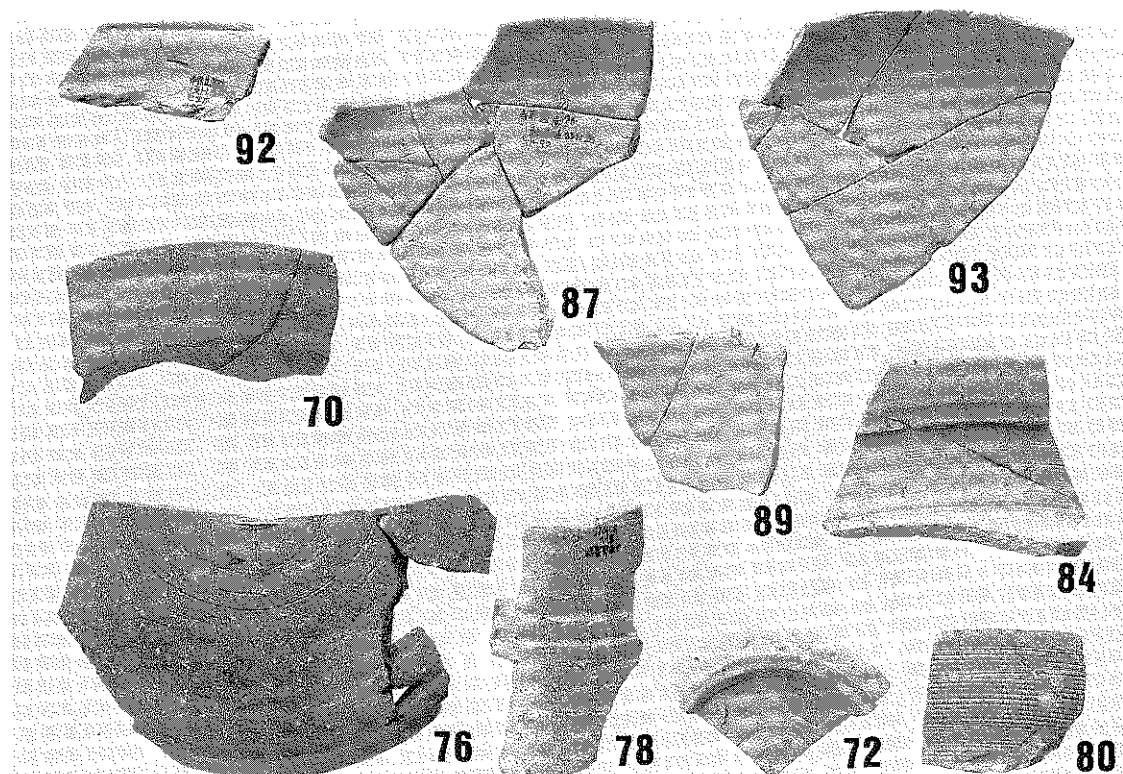


(2) 古墳時代以降の土器 5 (SK03 : 1・3・4、SB08 : 13、SK09 : 17、SK10 : 24、SK26 : 23、SK41 : 25)





(1) 古墳時代以降の土器 6 (SK101 : 27・30・33・41・42・44・45)



(2) 古墳時代以降の土器 7 (遺物包含層 70・72・76・78・80・84・87・89・92・93)

---

宇治市埋藏文化財発掘調査概報

第10集

昭和62年3月31日発行

編集・発行 宇治市教育委員会

〒611 京都府宇治市琵琶45番地

電話 0774-22-3141(代)

製作 河北印刷株式会社

---