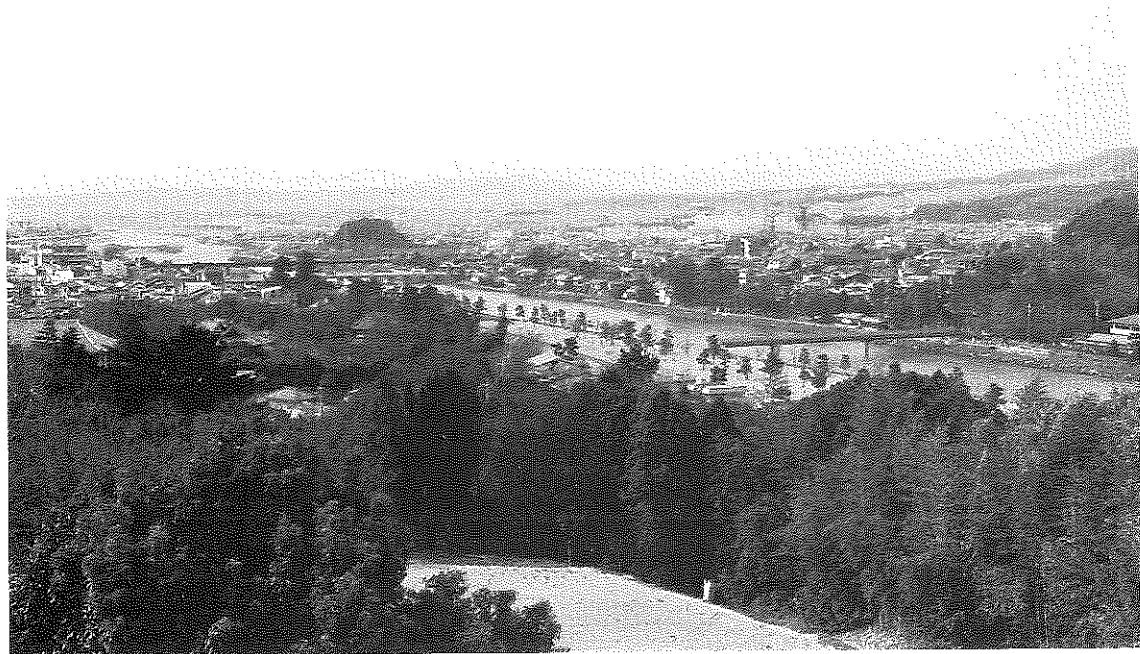


圖 版



二子塚古墳航空写真（昭和57年）



(1) 二子塚古墳遠景（南から）



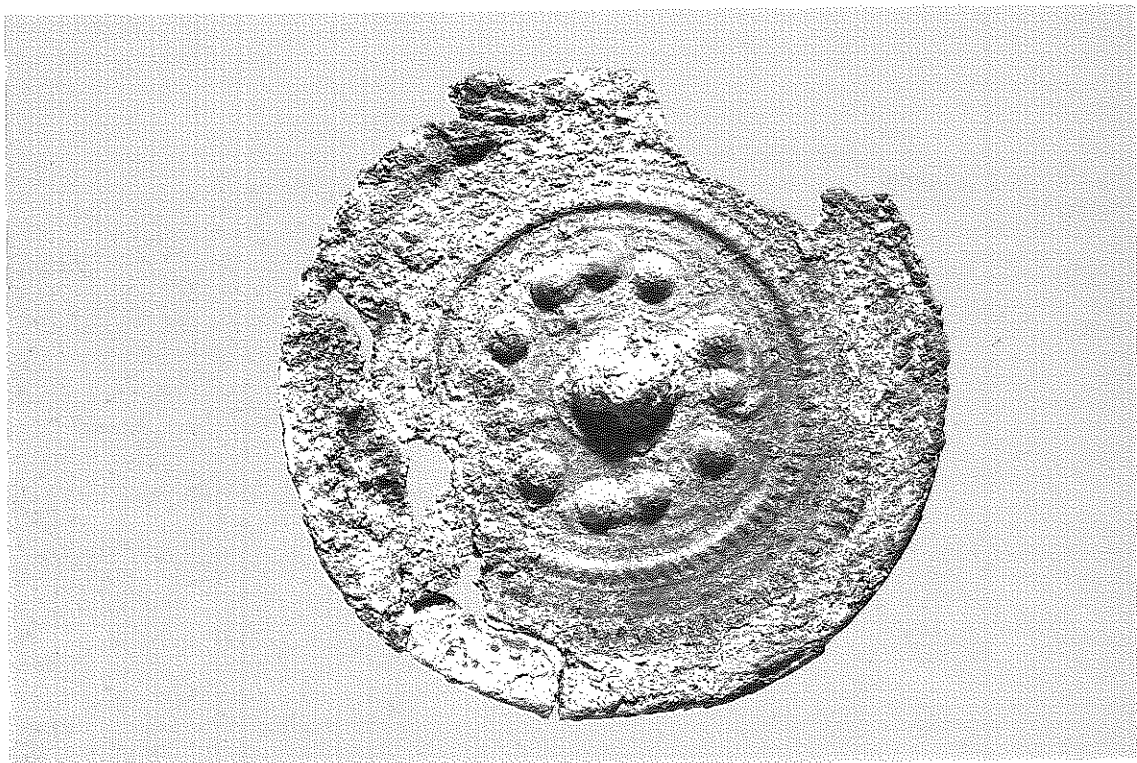
(2) 二子塚古墳遠景（中央の森が二子塚古墳、北から）



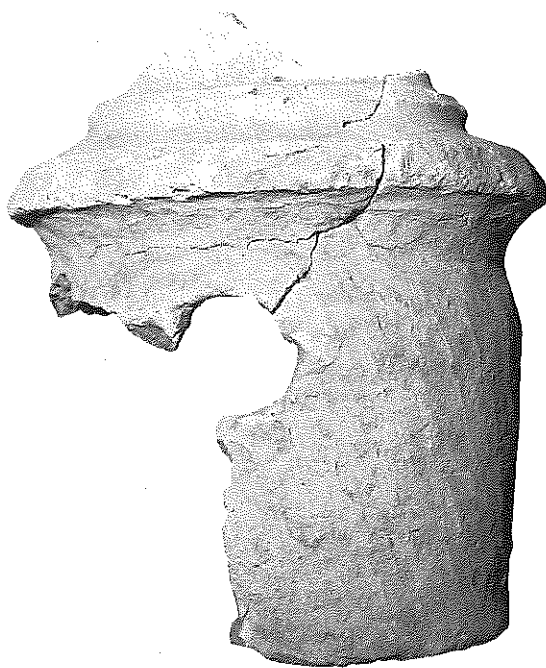
(1) 二子塚古墳遠景（南東から）



(2) 二子塚古墳全景（中央の森 南西から）



(1) 伝二子塚古墳出土鏡（四乳四獸形鏡）



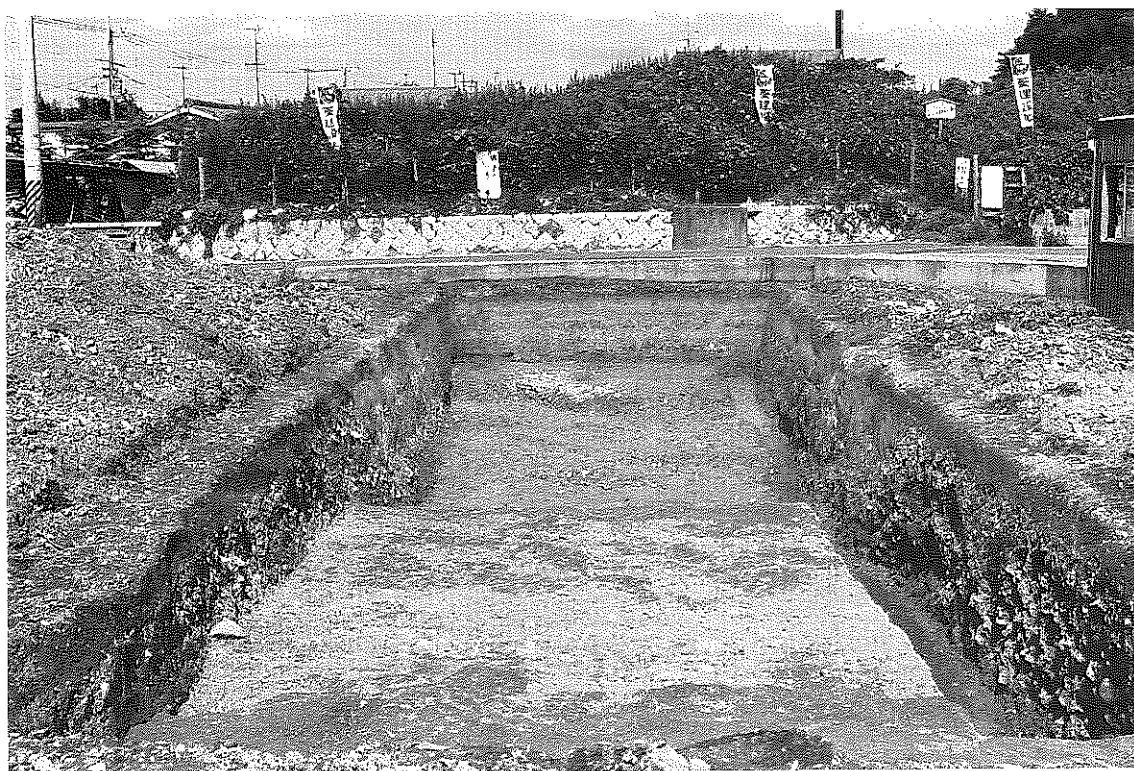
(2) 大正年間出土の埴輪（京都大学蔵）



(1) 二子塚古墳前方部と調査予定地（南西から）



(2) 外濠調査前の状況（北から）



(1) 外濠完掘状況（南から 前方の土手は堤）



(2) 外濠完掘状況（北から）



(1) 二子塚古墳前方部と平成3年度外濠調査地（西から）



(2) 平成3年度外濠完掘状況（南西から）



(1) 西側堤の状況 (南から)



(2) 西側堤の状況 (南東から)



(1) 南側堤の状況（北西から）



(2) 南側堤の状況（西から）



(1) 01-1 トレンチの状況（北から）



(2) 01-2 トレンチの状況（南から）



(1) 01-3 トレンチの状況（南から）



(2) 01-4 トレンチの状況（南から）



(1) 01-5 トレンチ西半部の状況（東から）



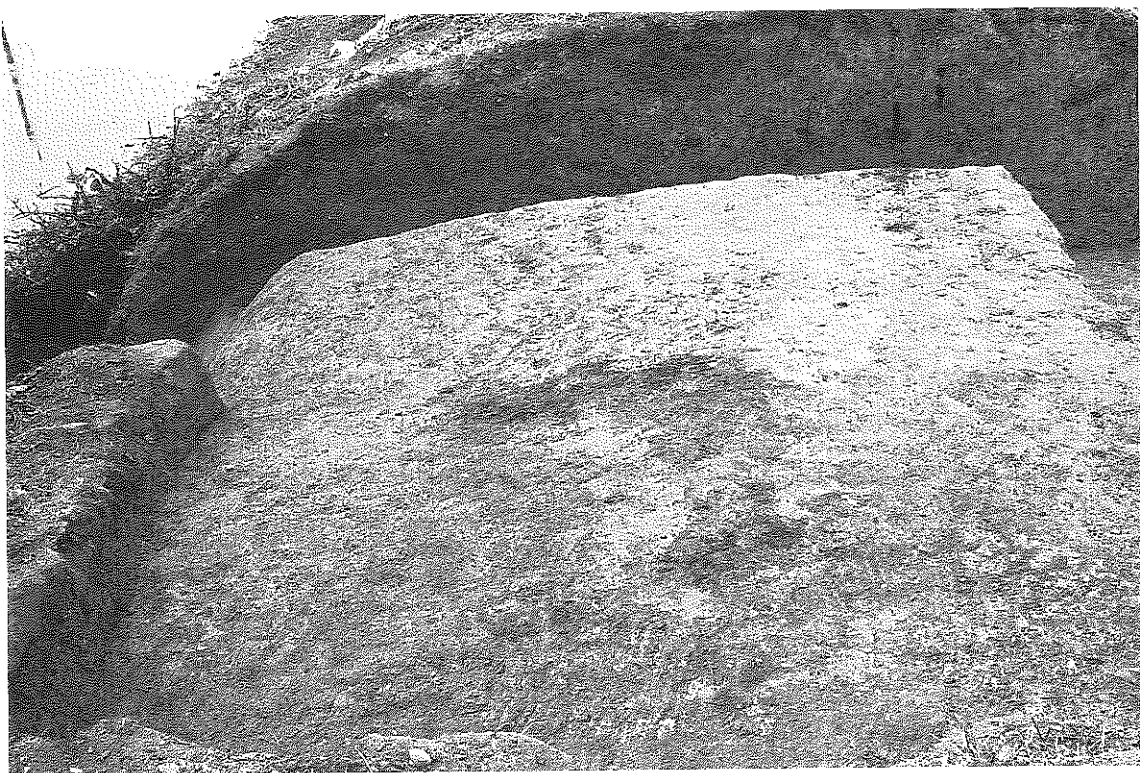
(2) 01-5 トレンチ西半部の土層（西から）



(1) 01-6 トレンチ西端埴輪出土状況（東から）



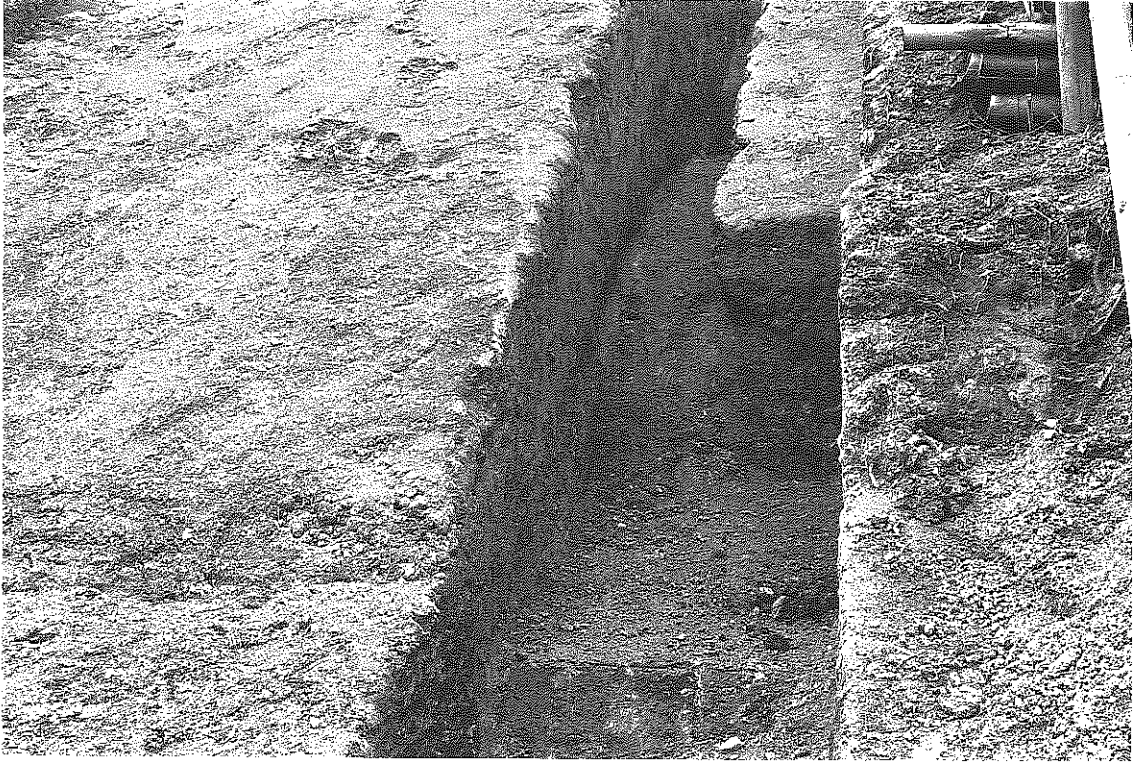
(2) 01-6 トレンチ埴輪出土状況（東から）



(1) 01-7 トレンチの状況（北から）



(2) 01-8 トレンチの全景（東から）



(1) 01-8 トレンチ断ち割りの状況（東から）



(2) 01-8 トレンチ断ち割りの状況（西から）



(1) 62-1 トレンチの状況 (南から)



(2) 62-1 トレンチ北端 (後円部北斜面の一部南東から)



(1) 62-2 トレンチ全景（北東から）



(2) 62-2 トレンチ後円部東斜面検出状況（北東から）



(1) 62-2 トレンチ填丘斜面検出状況



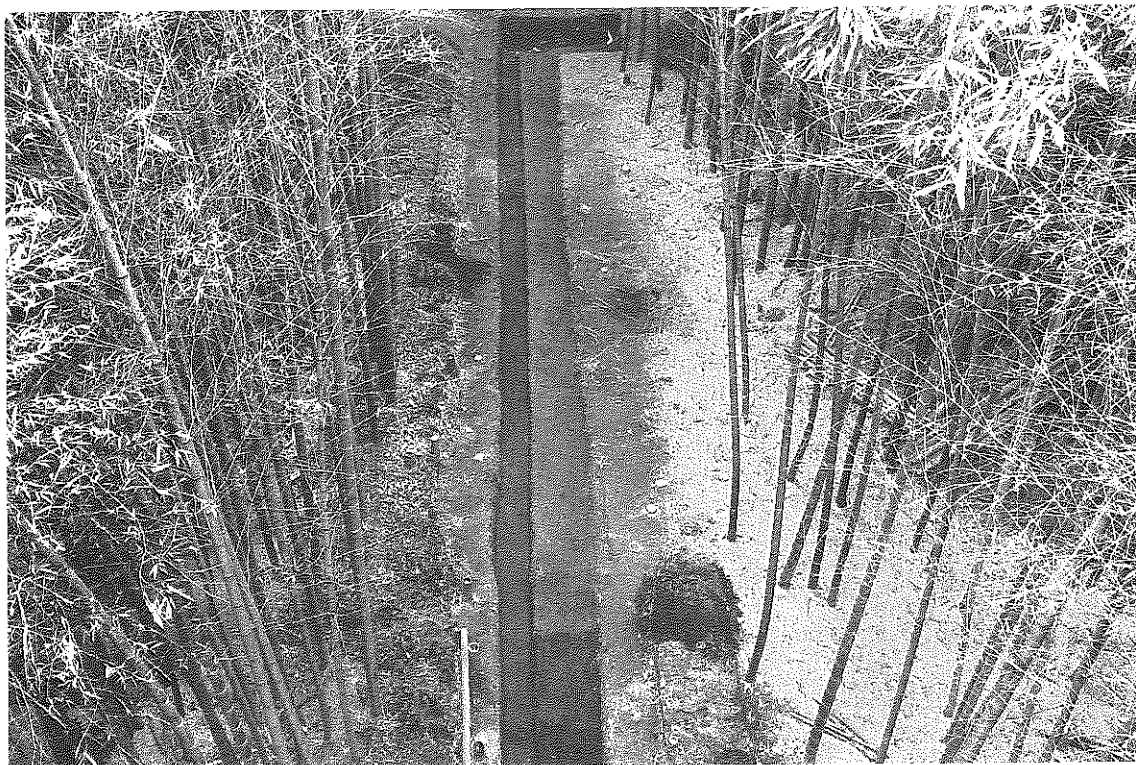
(2) 62-2 トレンチ葺石残存状況



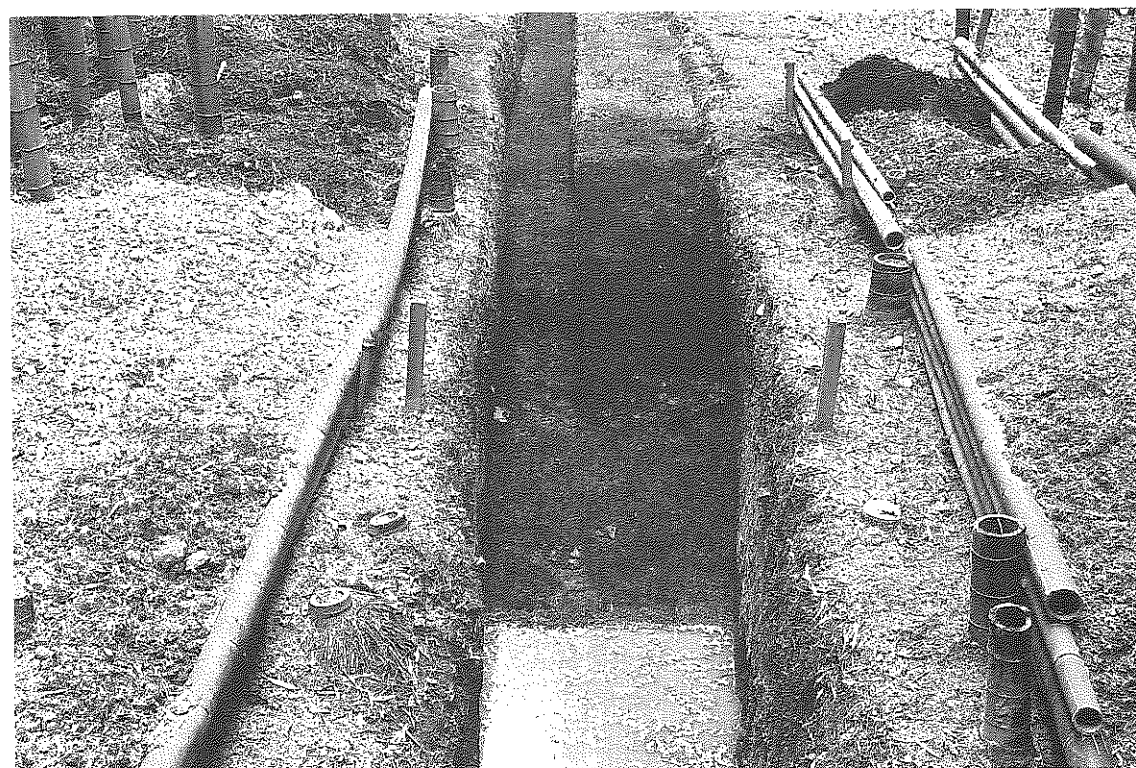
(1) 62-2・62-3 トレンチ (南西から)



(2) 62-3 トレンチ全景 (南西から)



(1) 03-1 トレンチの状況 (西から)



(2) 03-1 トレンチ後円部西斜面検出状況 (西から)



03-2 トレンチ填丘斜面検出状況（西から）



(1) 03-2 トレンチ墳頂部（東から）



(2) 03-2 トレンチ盗掘墳の土層（南東から）



(1) 03-2 トレンチ段築検出状況（北西から）



(2) 03-2 トレンチ作業風景



(1) 03-3 トレンチ全景 (北から)



(2) 03-3 トレンチ
土師器皿
出土状態