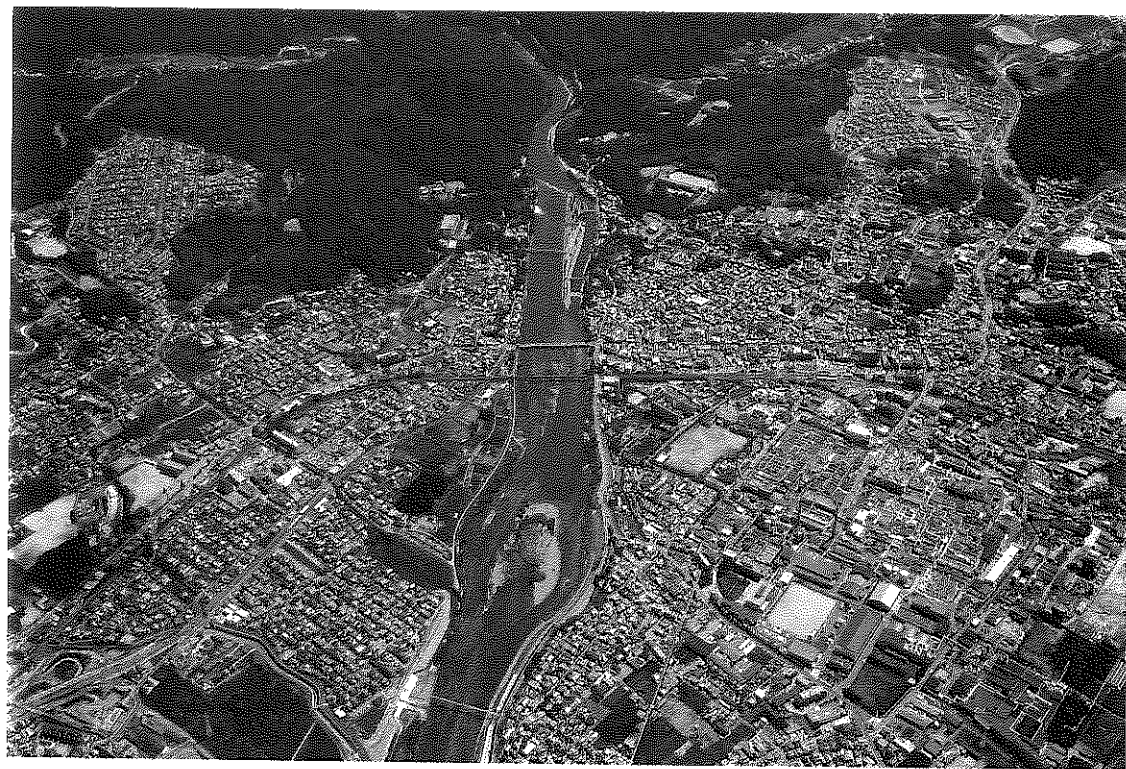


☒ 版



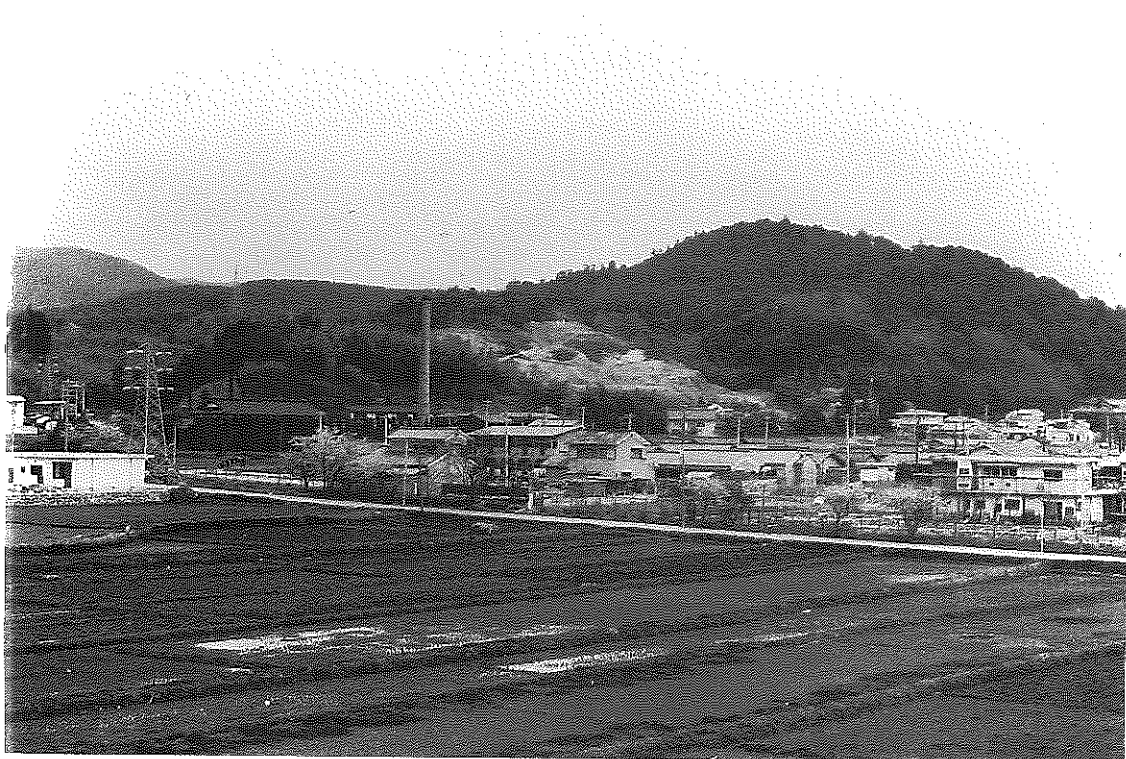
(1) 宇治周辺航空写真（北から、昭和62年）



(2) 二子山古墳遠影（西から、昭和62年）



二子山古墳付近航空写真（左が北、昭和57年）



(1) 二子山古墳遠影（北西から、昭和43年）



(2) 二子山古墳遠影（西から、昭和43年）



(1) 二子山古墳近影（西から、昭和43年）



(2) 二子山古墳近影（南から、昭和43年）



(1) 北墳調査前の状況（南から）



(2) 南墳調査前の状況（北から）



(1) 墳丘裾壇輪列（拡張前、南西から）



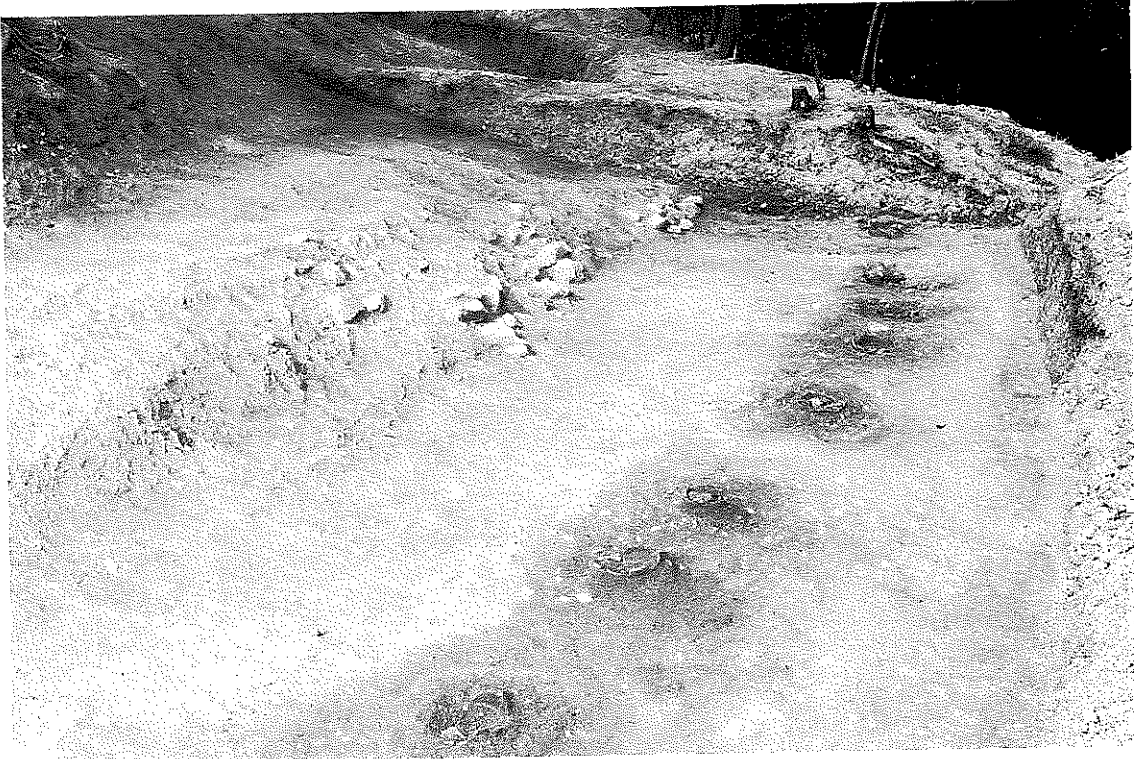
(2) 墳丘裾壇輪列（拡張前、東から）



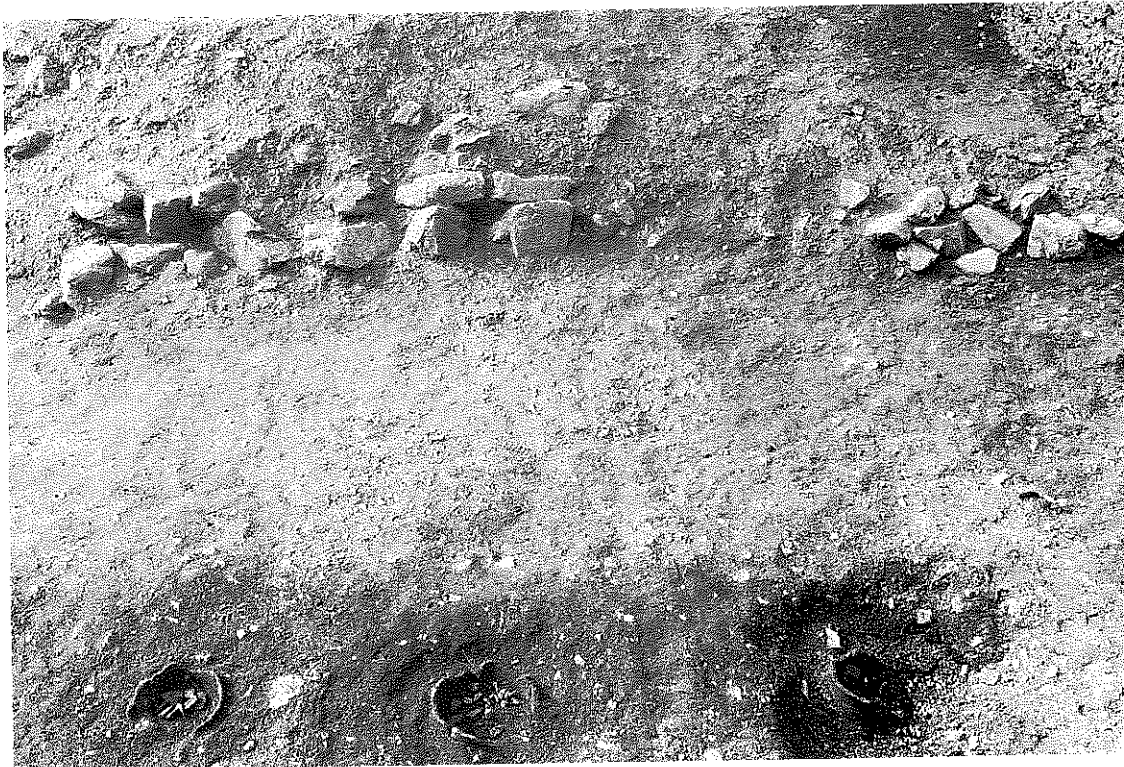
(1) 墳丘裾埴輪列 (南西から)



2) 墳丘裾埴輪列 (東から)



(1) 墳丘裾壇輪列と葺石 (東から)



(2) 墳丘裾壇輪列と葺石 (南から)



(1) 壇輸出土状況 (南から)



(2) 壇輸出土状況 (南から)



(1) 墳頂部一段下げの状況 (中央部の穴は盗掘窟、東から)



(2) 東槨・中央槨・西槨の完掘状況 (北から)



(1) 東塚・中央塚・西塚の完掘状況 (南東から)



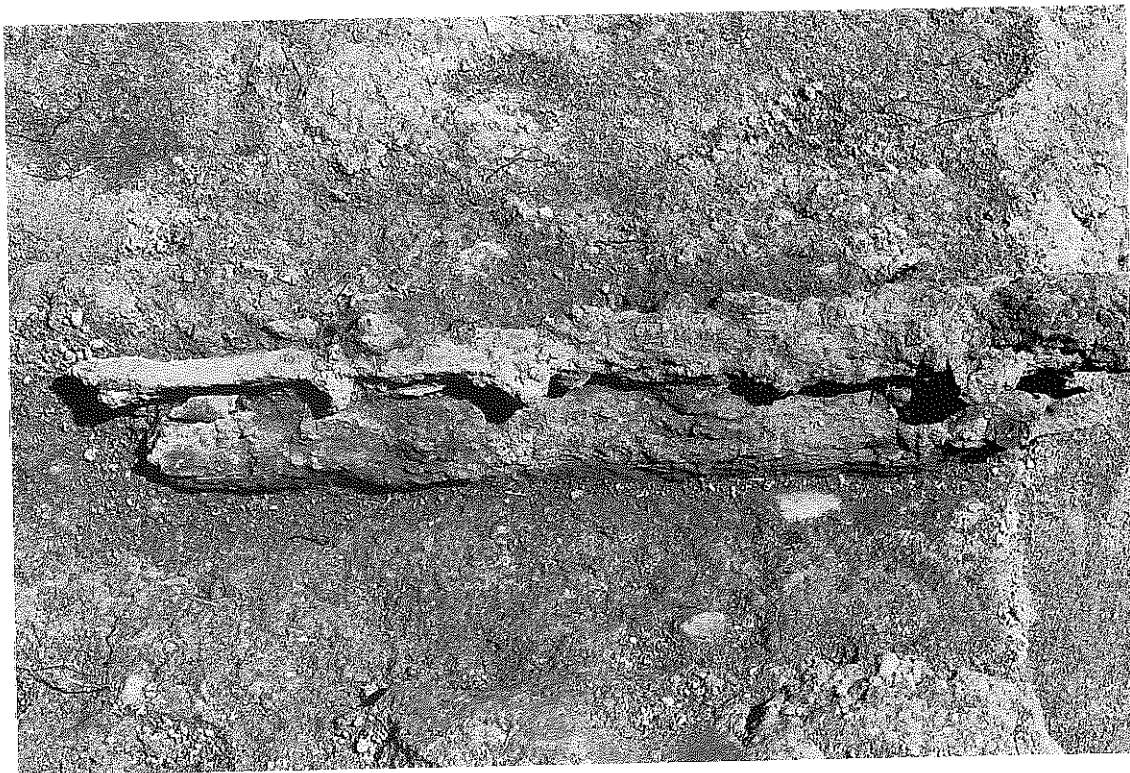
(2) 東塚・中央塚・西塚の完掘状況 (南西から)



中央槨全景 (南から)



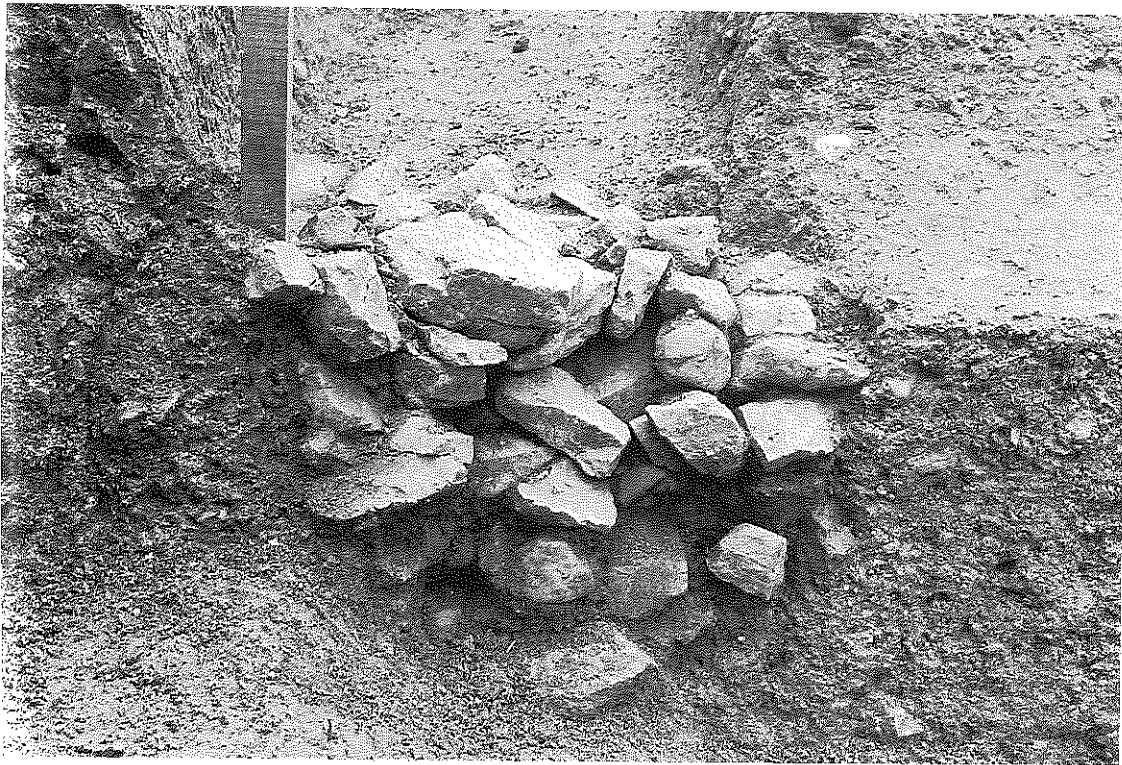
中央槨南端遺物出土状況
(上が南)



(1) 中央塚棺外出土の槍と矛 (西から)



(2) 中央塚完掘状況 (右が中央塚、北から)



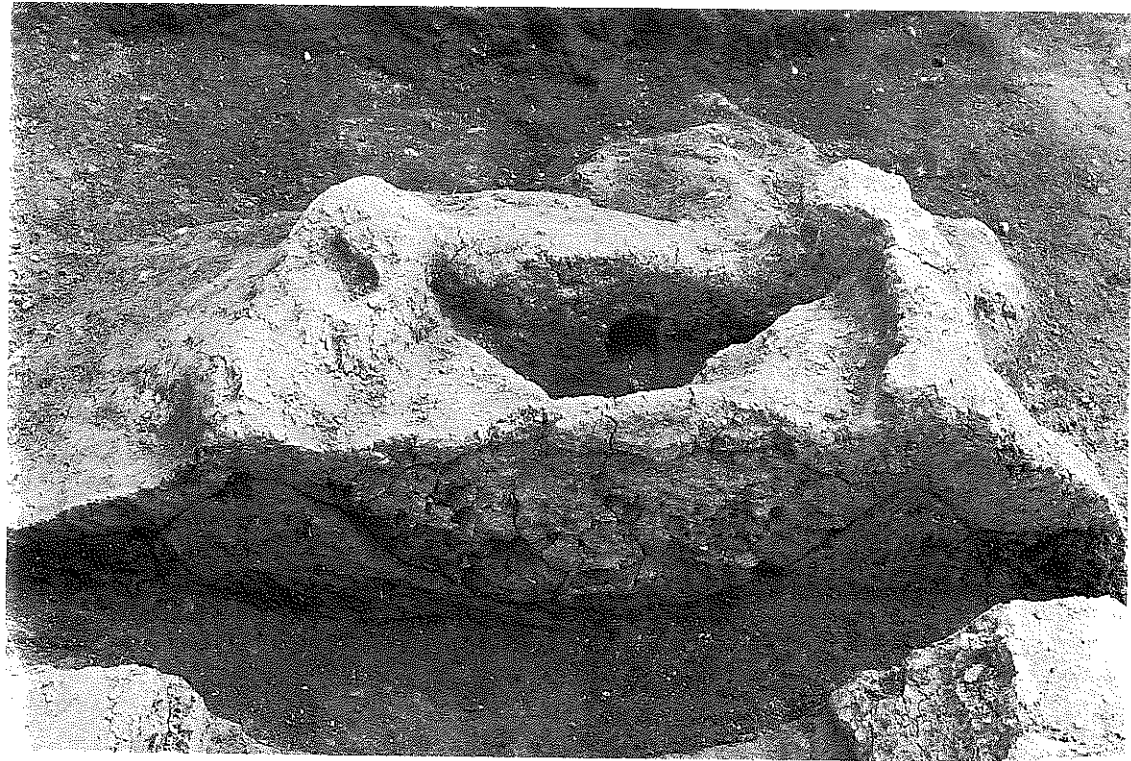
(1) 中央槨端の排水施設断面 (西から)



(2) 中央槨の横断と土層 (北から)



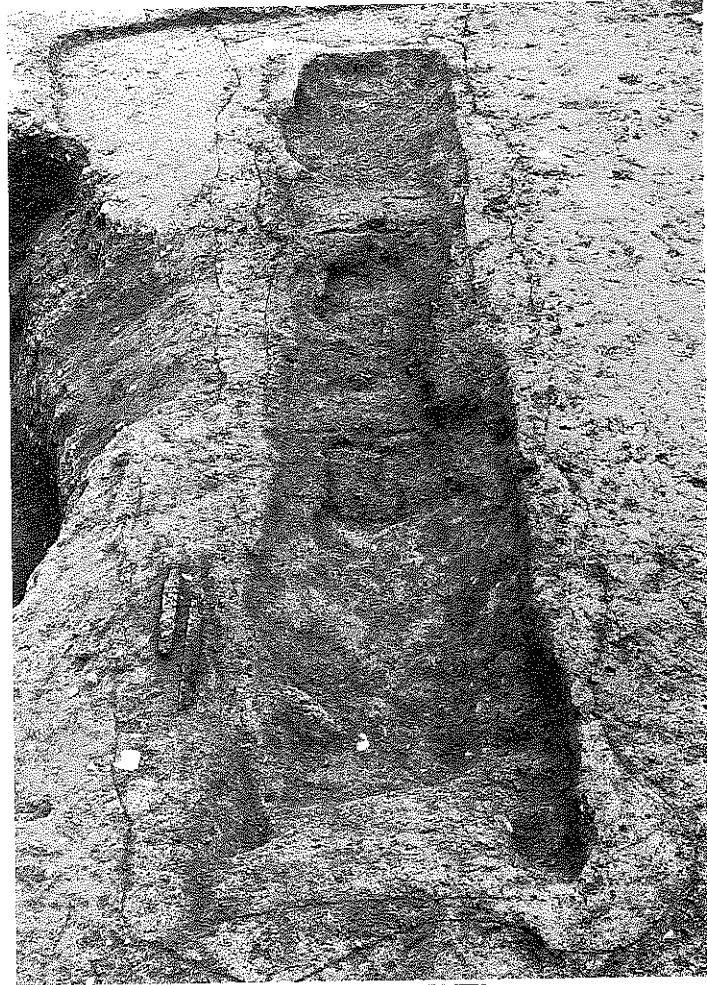
東柳全景（北から）



1) 東柳棺南端部の状況（北から）



2) 東柳棺南端の棺外遺物出土状況（南から）



(1) 西槨上面検出状況（北から）



(2) 西槨上面の楯（北から）