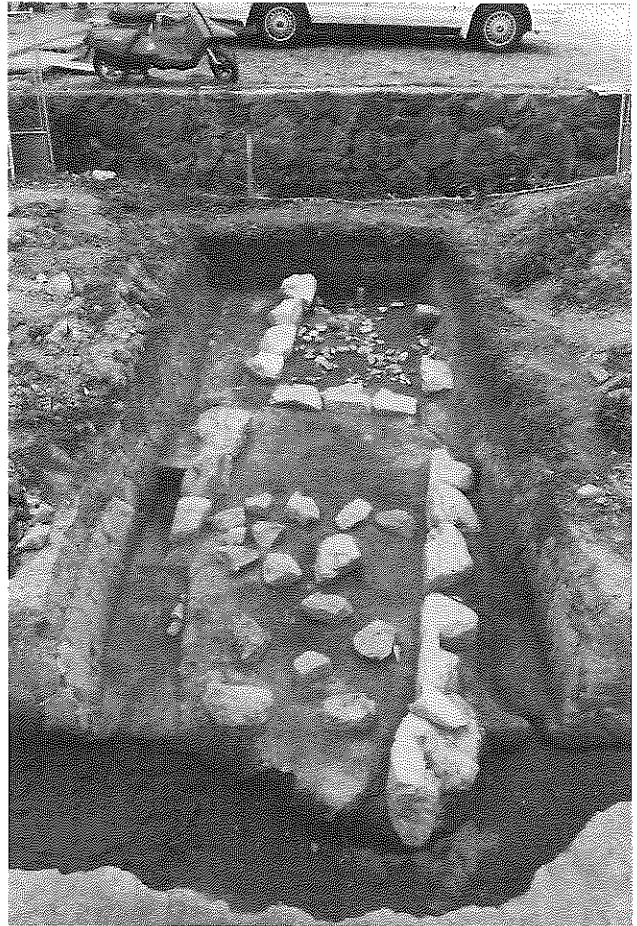
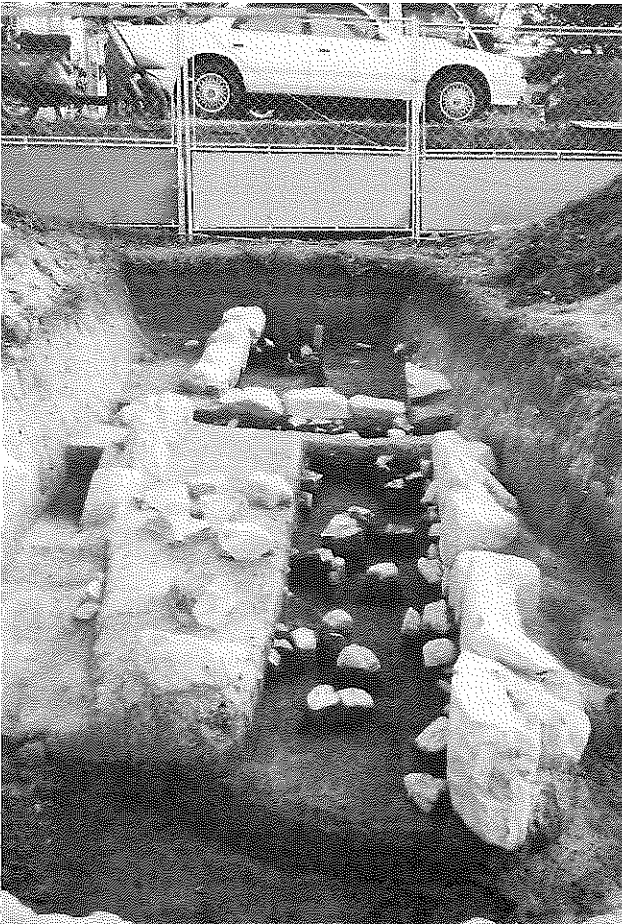


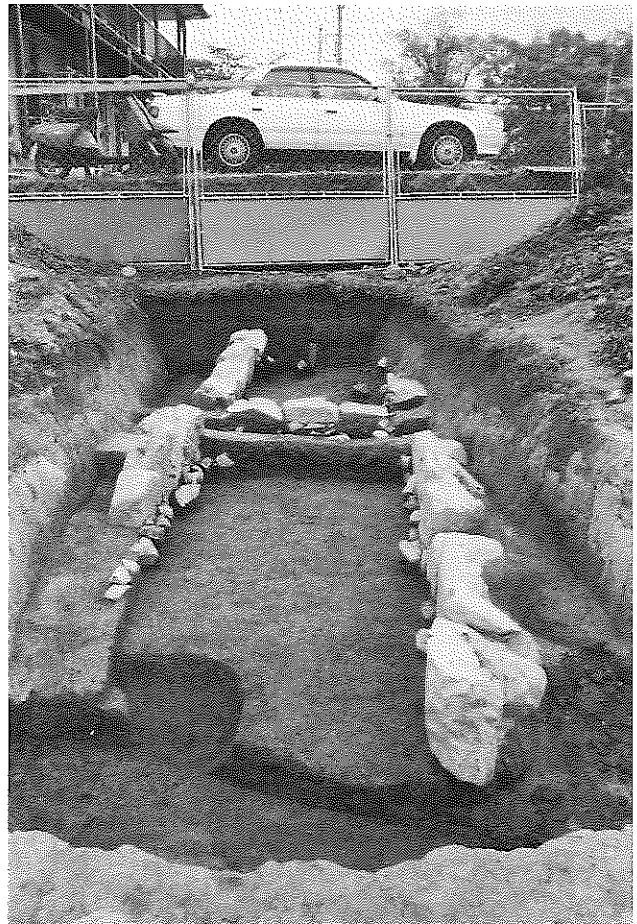
1. 1号墳石室検出状況（南から）



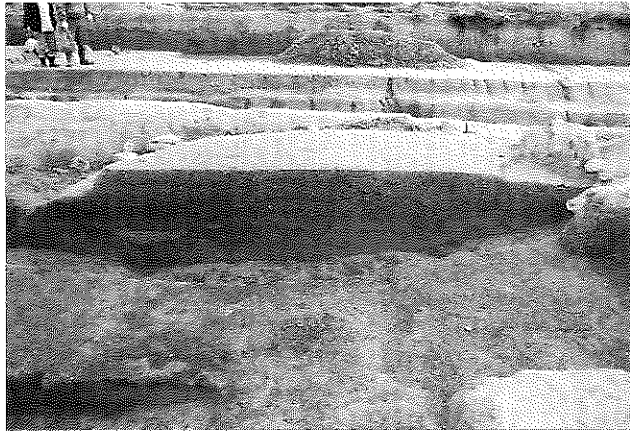
2. 3号墳石室床面検出状況（北から）



3. 3号墳石室床面断割状況（北から）



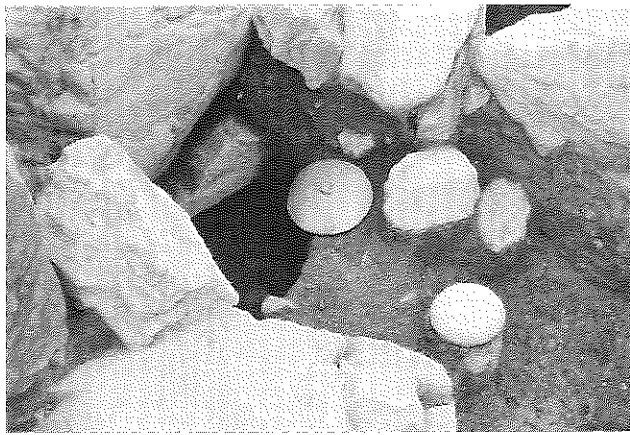
4. 3号墳石室床面地山までの断割状況（北から）



1. 1号墳墳丘断割状況（北から）



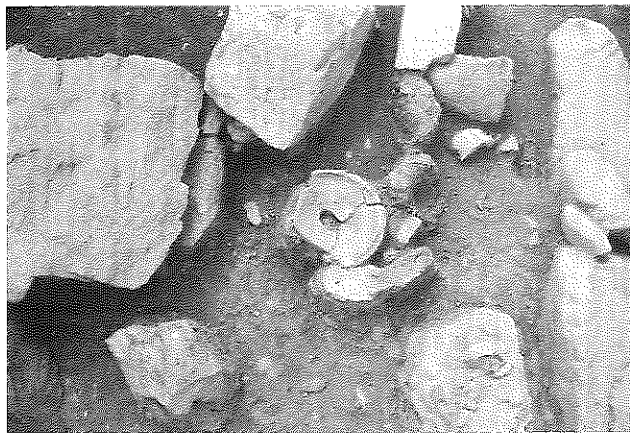
2. SX5001陶棺出土状況（南から）



3. 1号墳石室内土器出土状況（南東から）



4. 1号墳石室内柄頭出土状況（南西から）



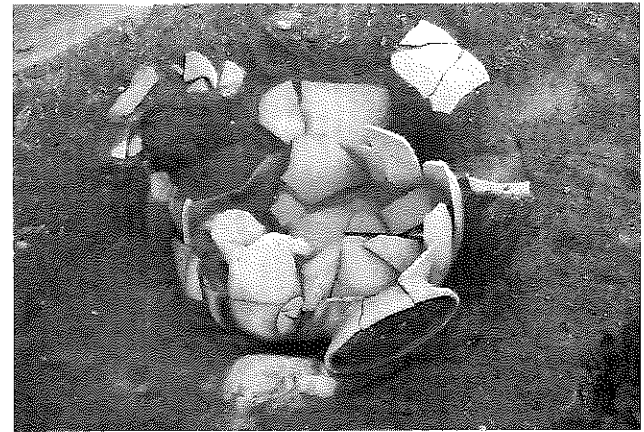
5. 3号墳石室内土器出土状況（北から）



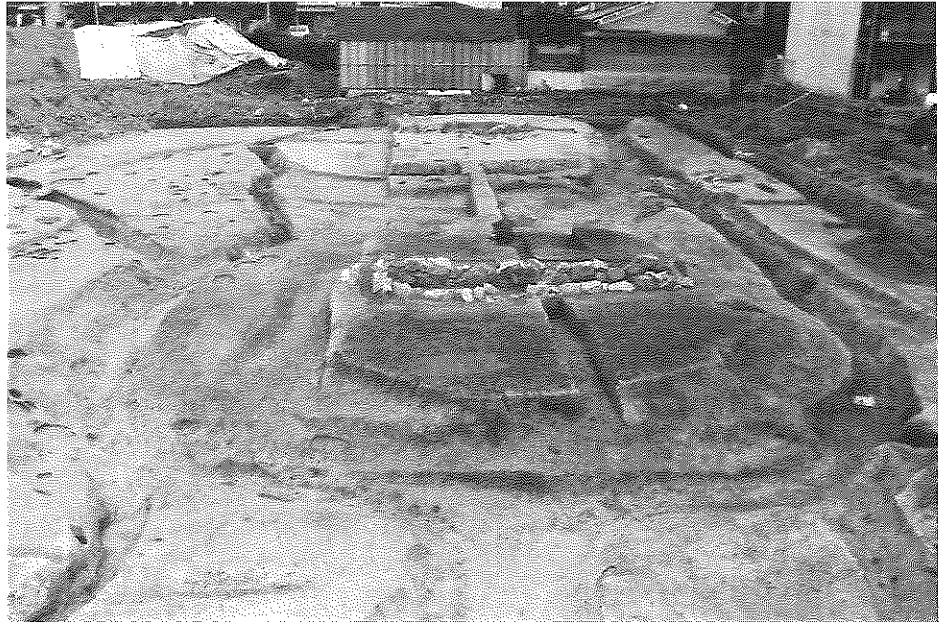
6. 2号墳金環出土状況（南東から）



7. 1号墳周濠肩部土器出土状況（北西から）



8. 1号墳周濠内土器出土状況（西から）



1. 古墳周濠と飛鳥・奈良時代溝との重複
(西から)



2. 古墳周濠と飛鳥・奈良時代溝との重複
(北東から)



3. 古墳周濠と飛鳥・奈良時代溝との重複
(東から)



1. SD4012上面検出状況（南から）



2. SD4012上面検出状況（北から）



3. SX5004検出状況（東から）



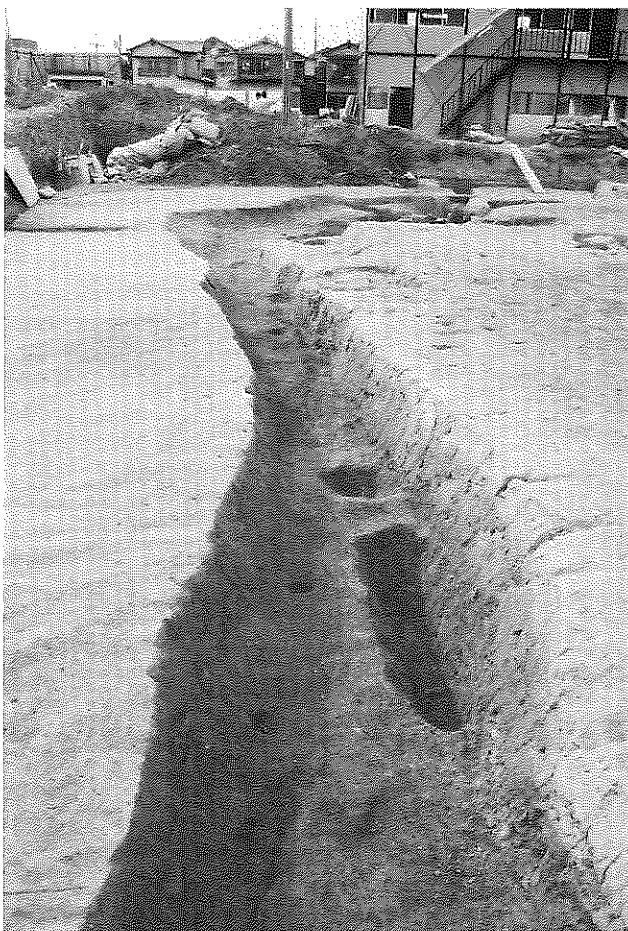
1. SD4012完掘状況
(南から)



2. SD4012土層断面
(南から)



3. SB4014床面検出
状況 (南東から)



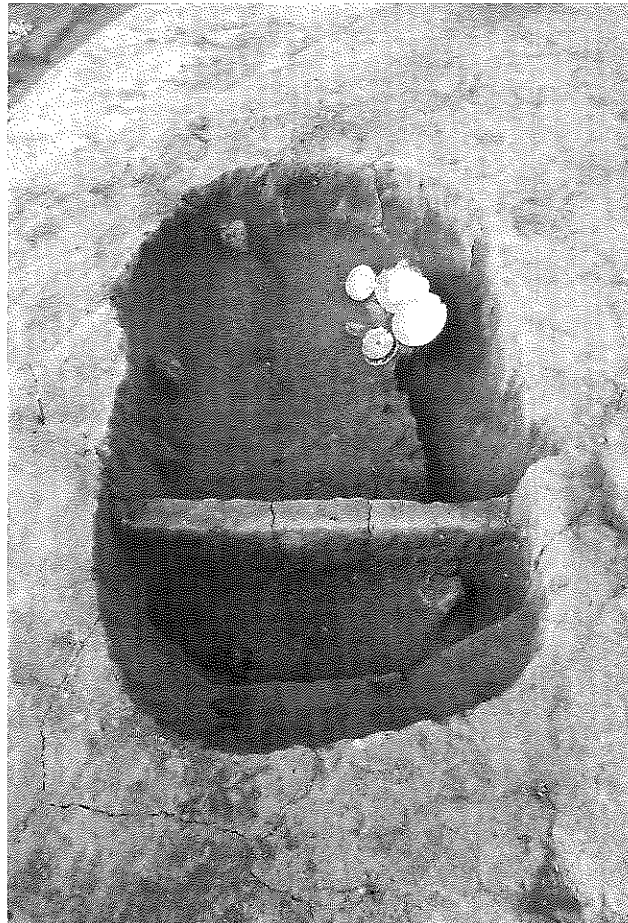
1. SD4002完掘状況（東から）



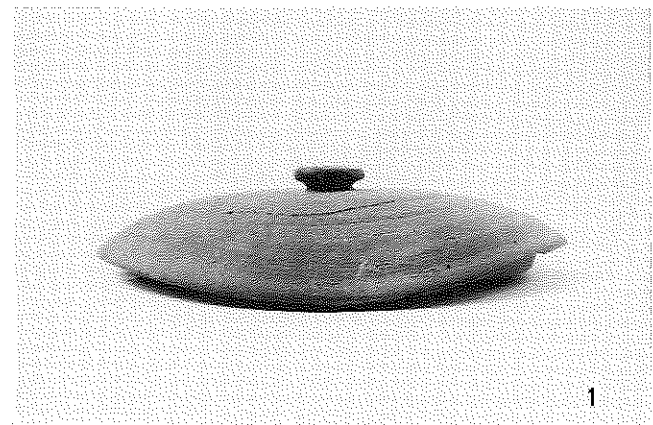
2. SD4002・4004完掘状況（西から）



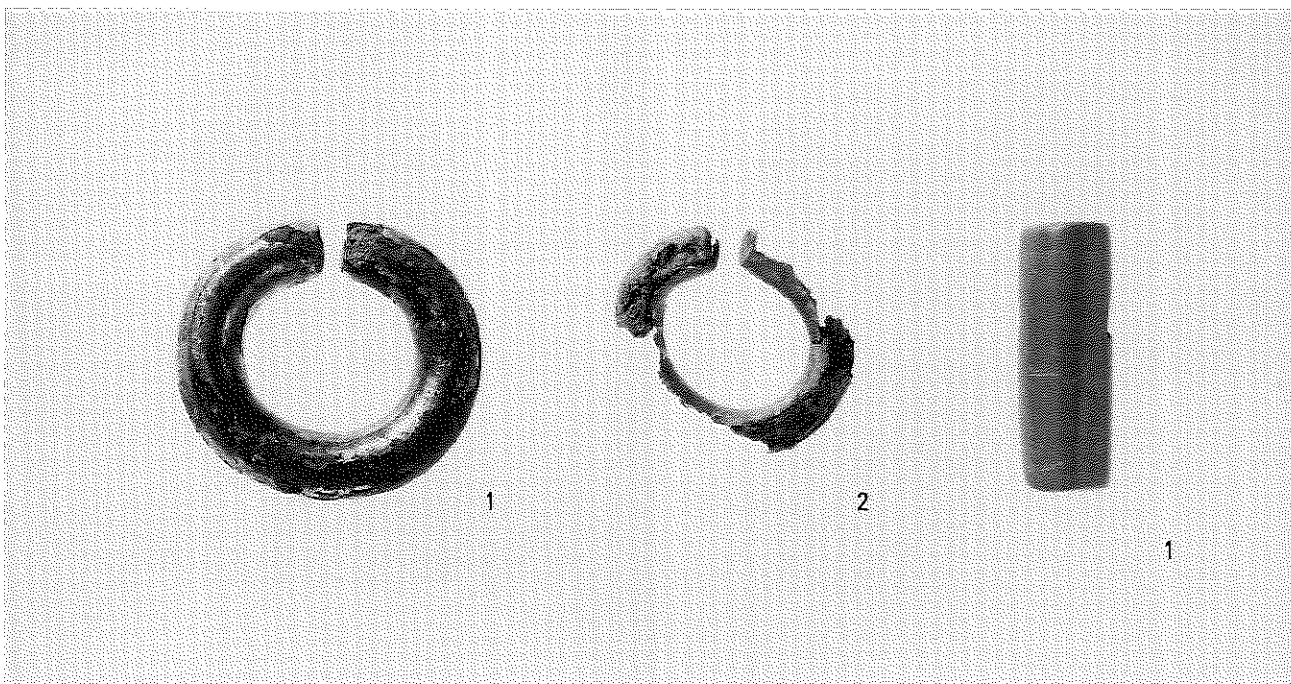
3. SX5001・SD4011完掘状況（北東から）



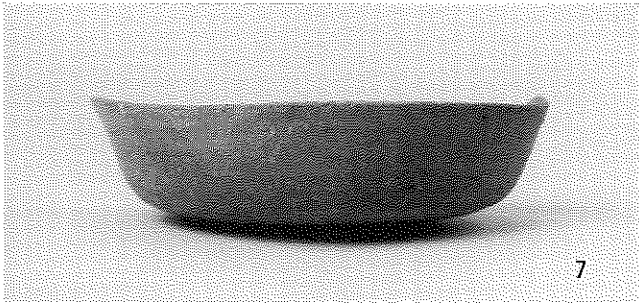
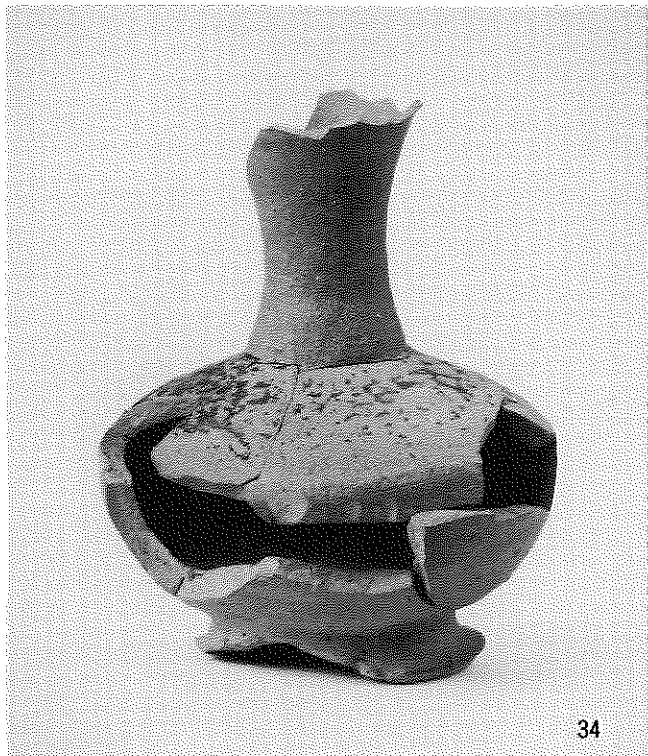
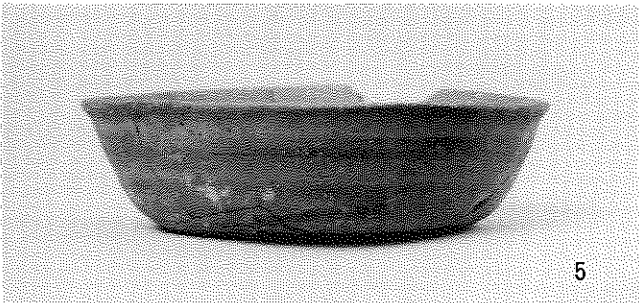
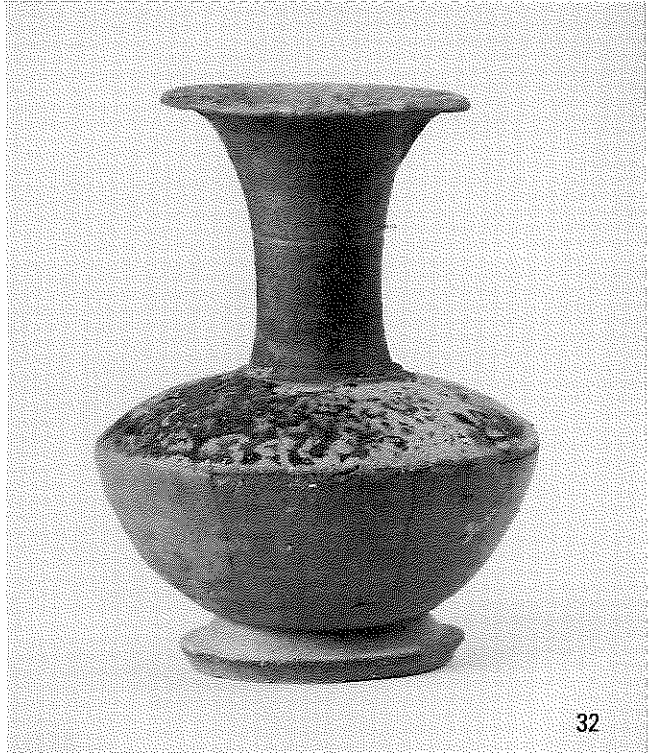
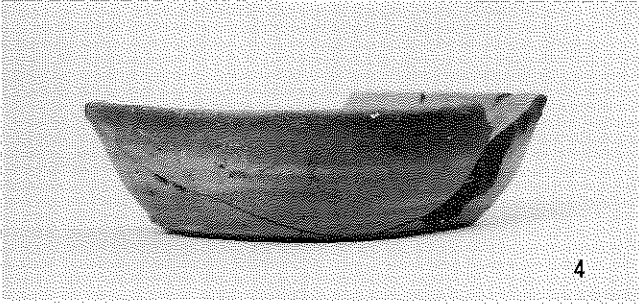
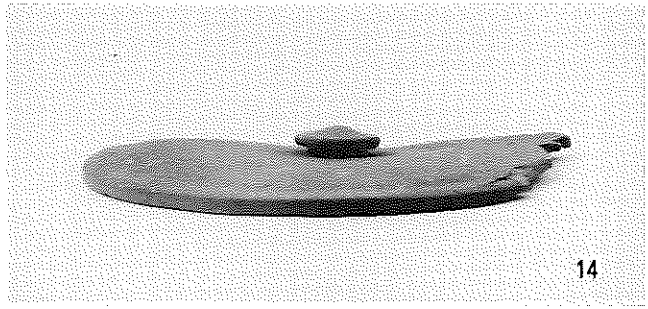
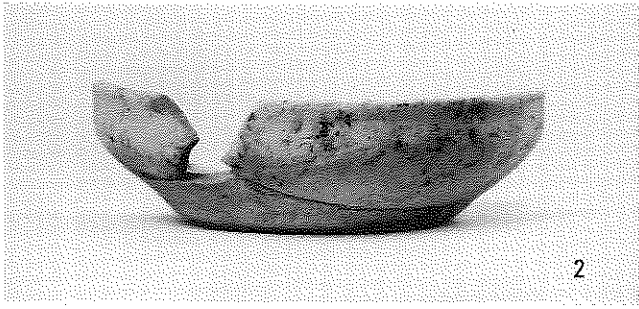
3. SX5005床面検出状況（南から）

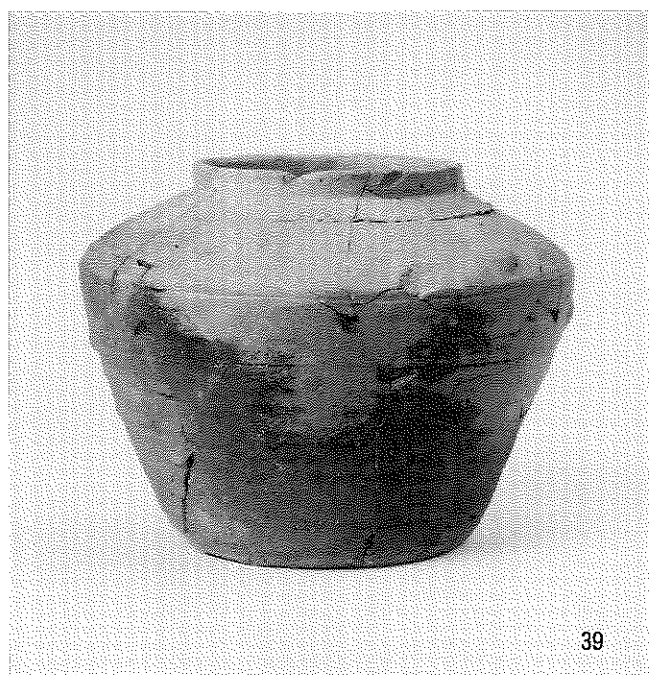
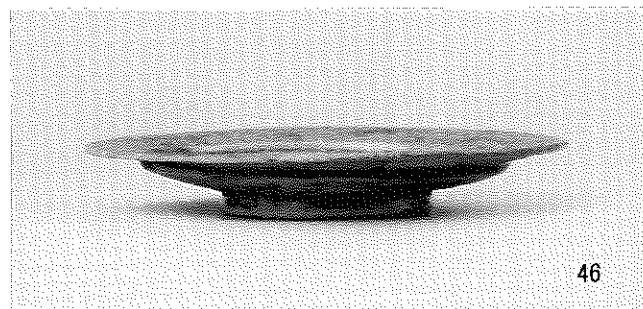


9・10;SB2001, 2・5・6;SK2005, 1;1号墳石室内



谷下り 1号墳石室内・1号墳周濠・2号墳





谷下り 1 号墳周濠



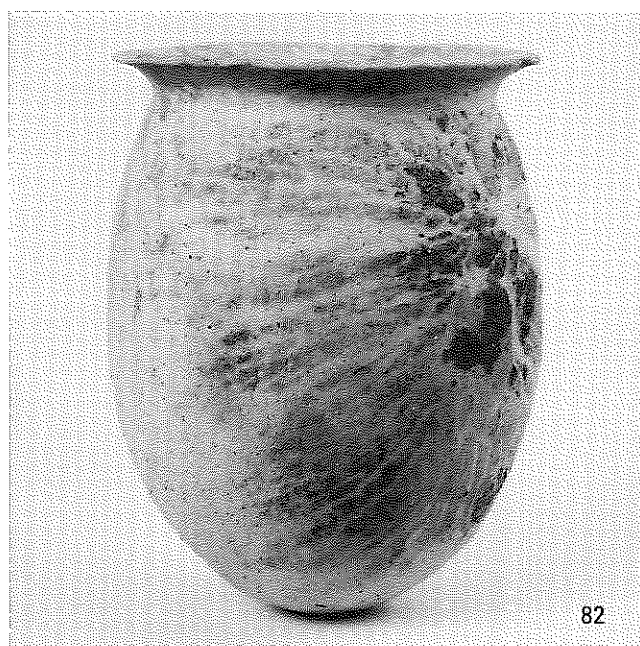
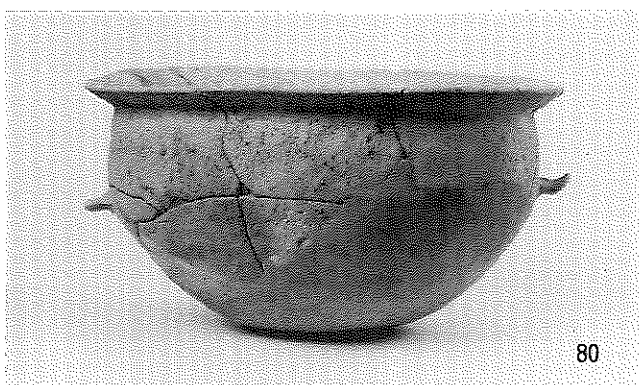
58

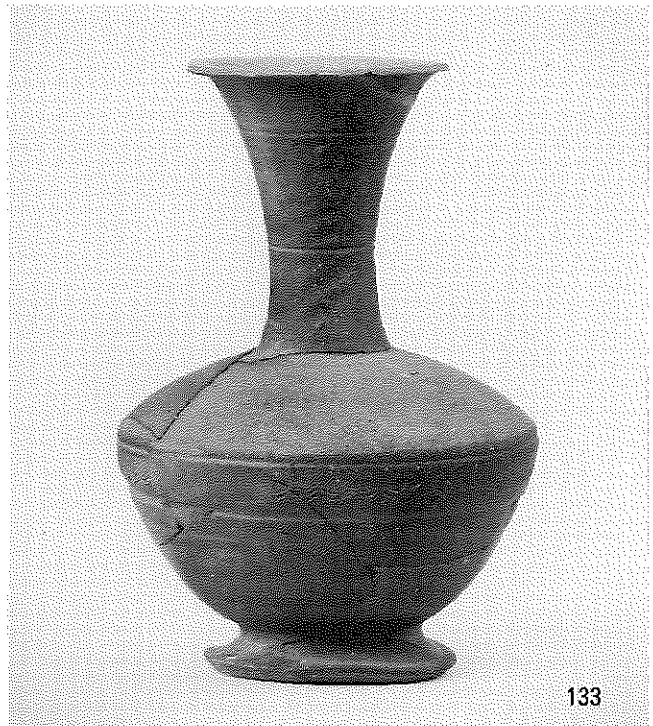
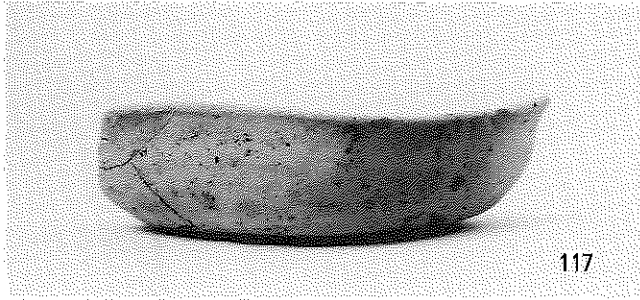
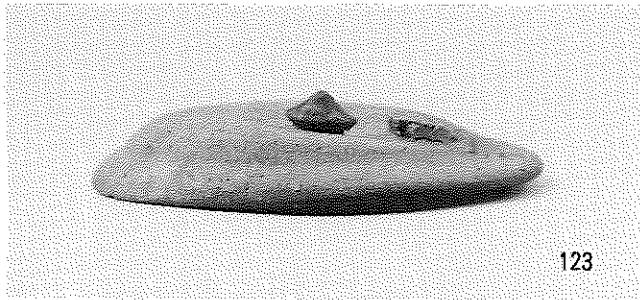


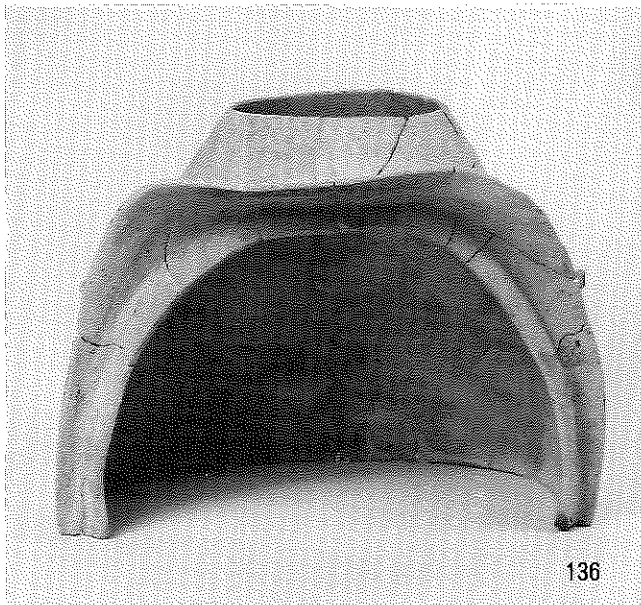
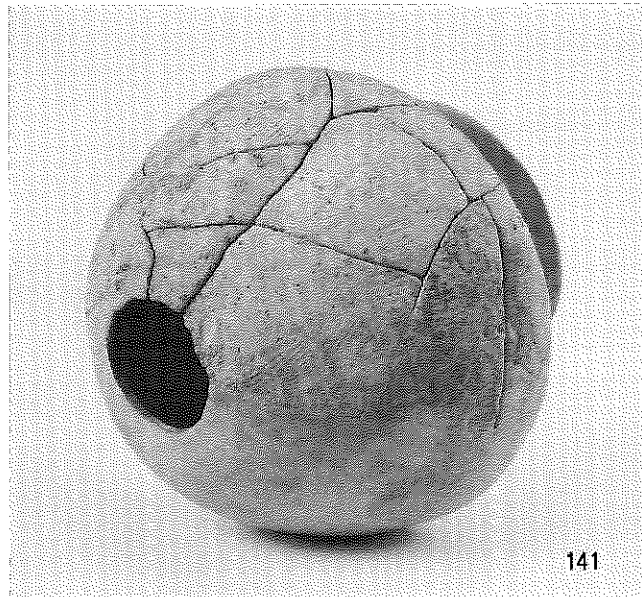
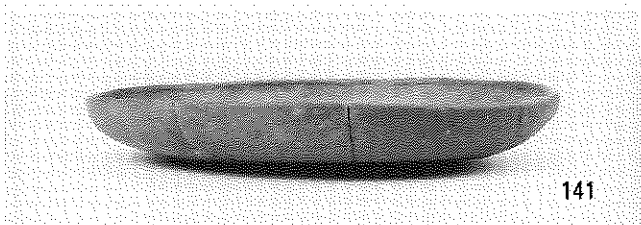
61

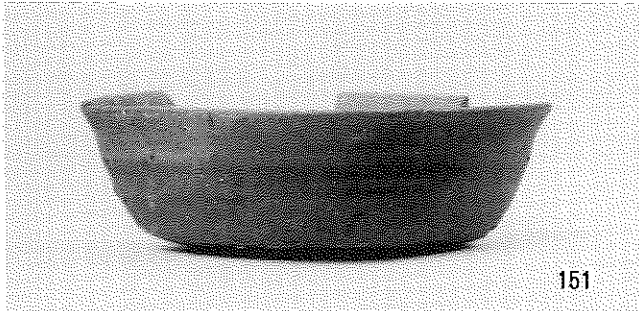
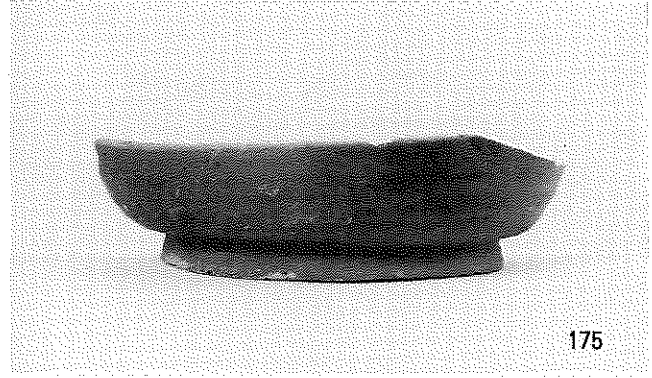
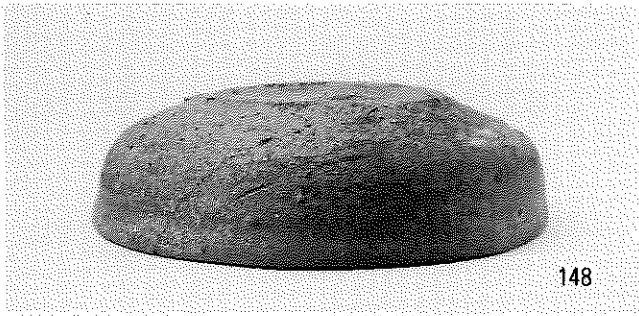


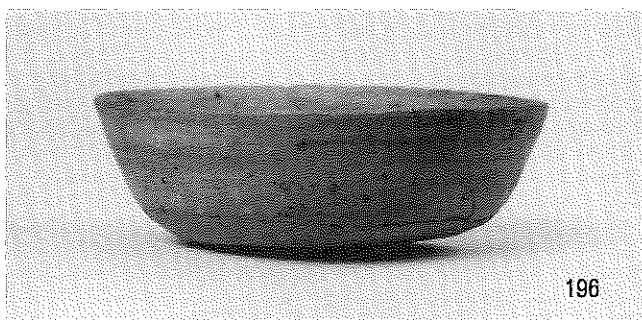
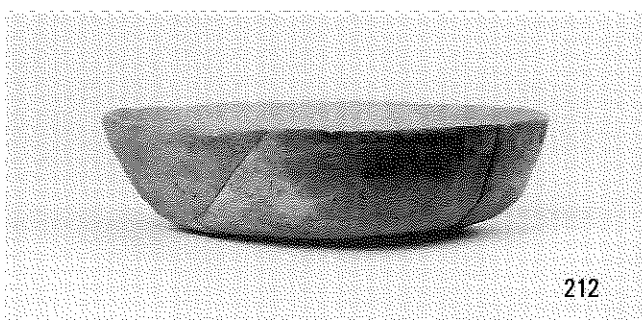
53

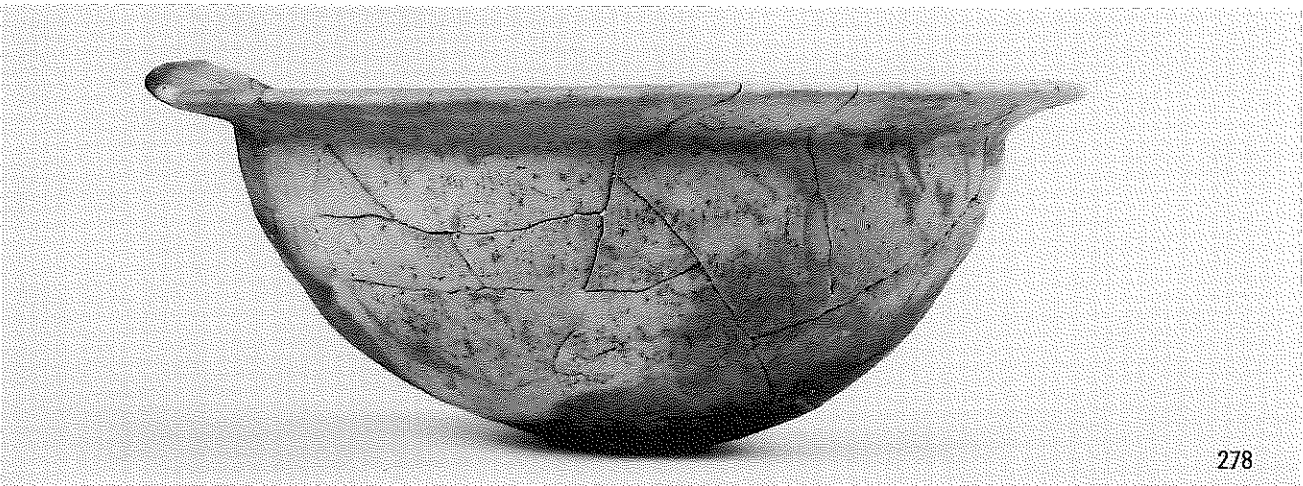
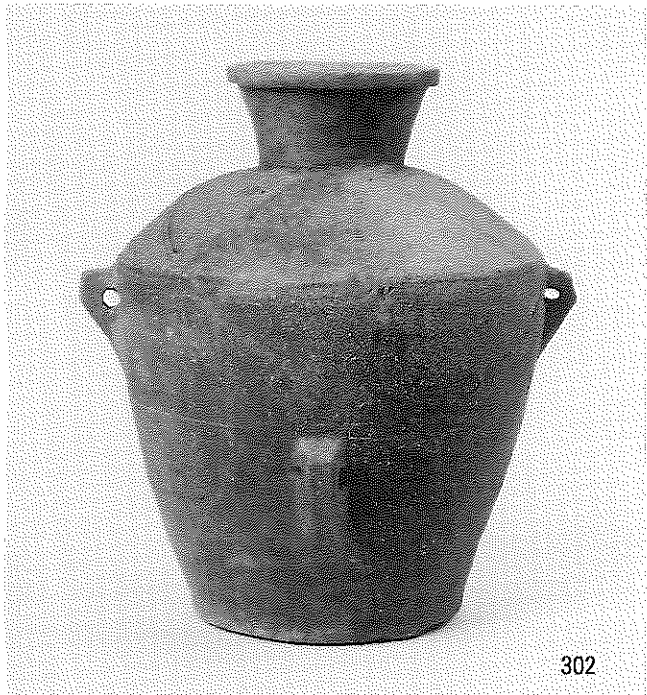
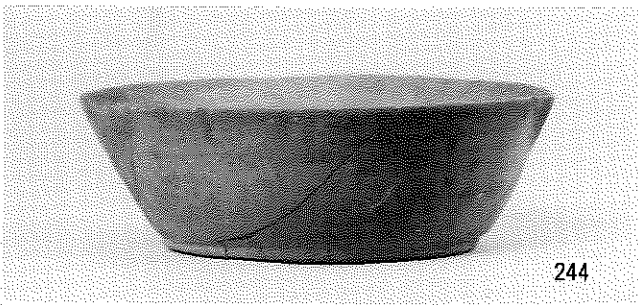
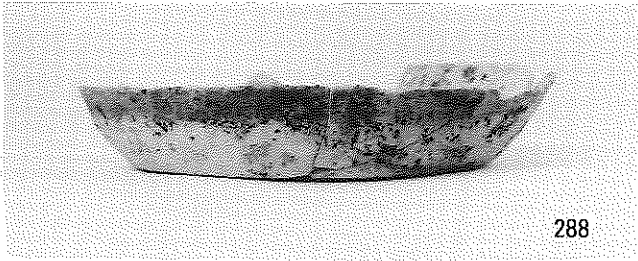
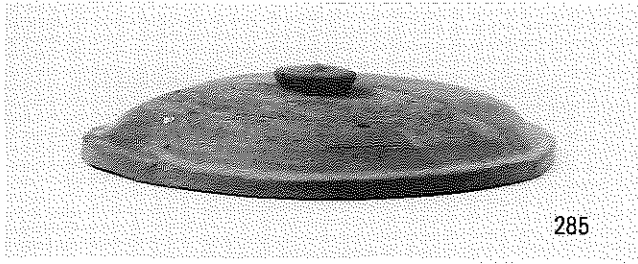


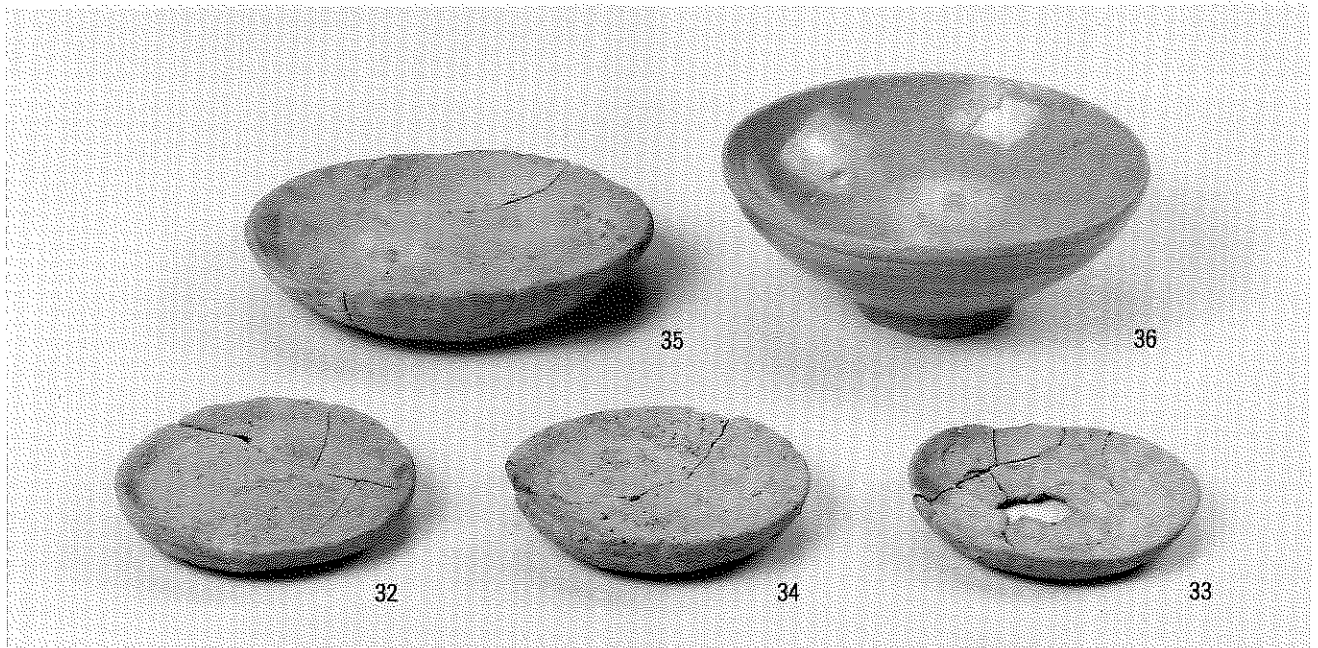
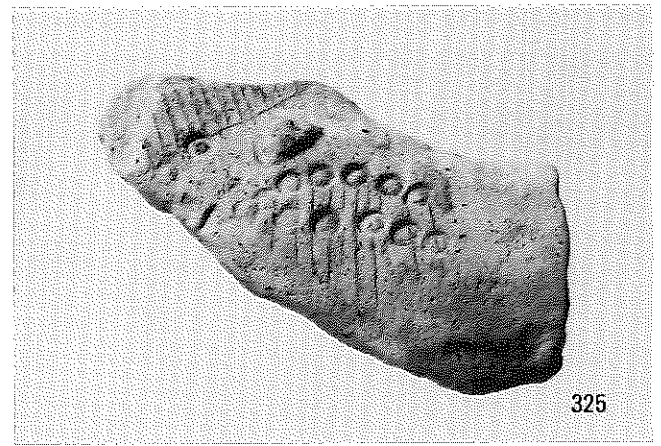
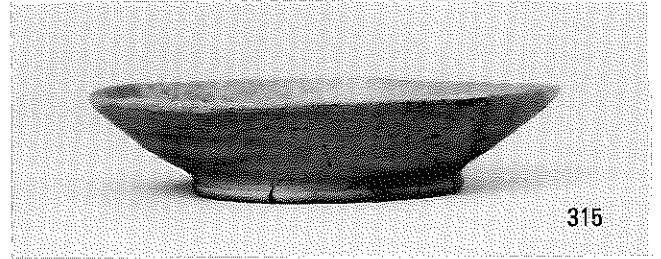
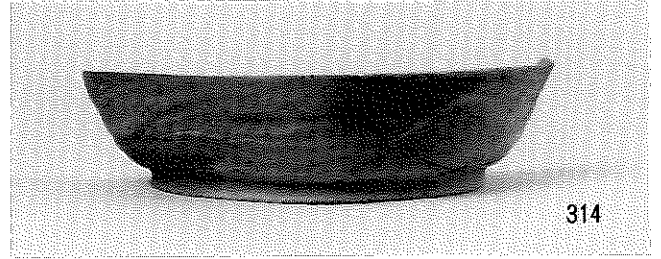
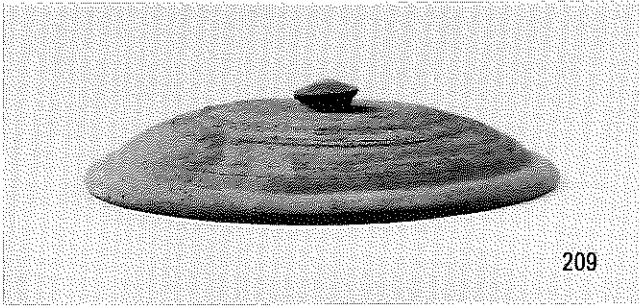




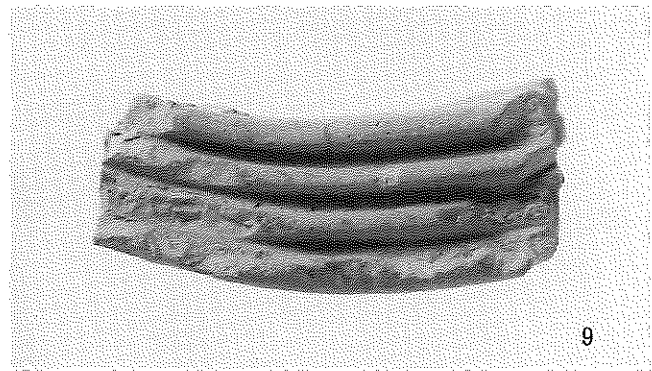
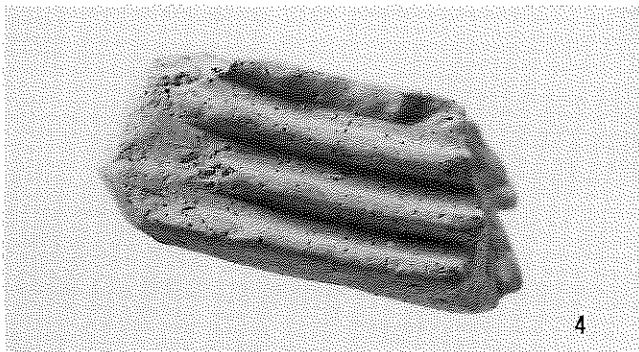
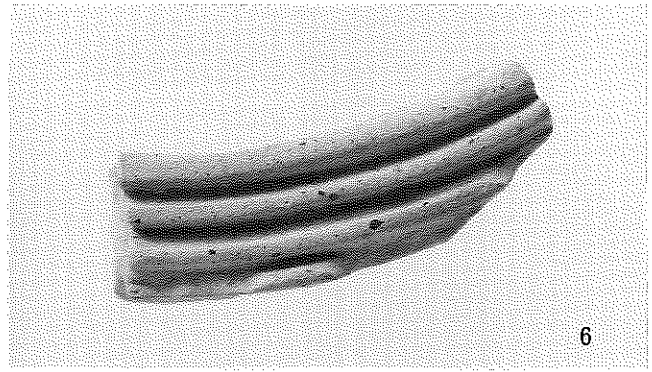
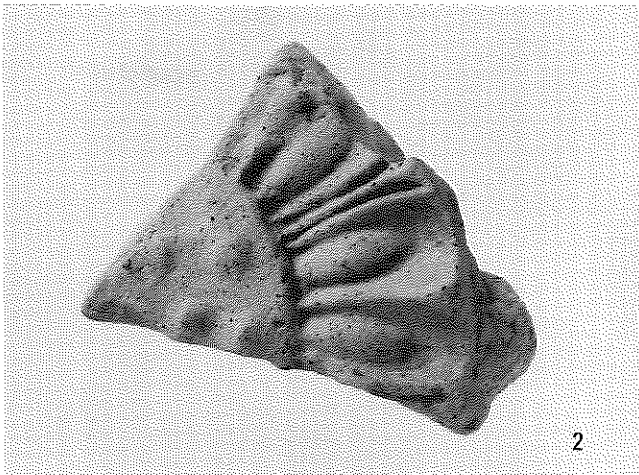
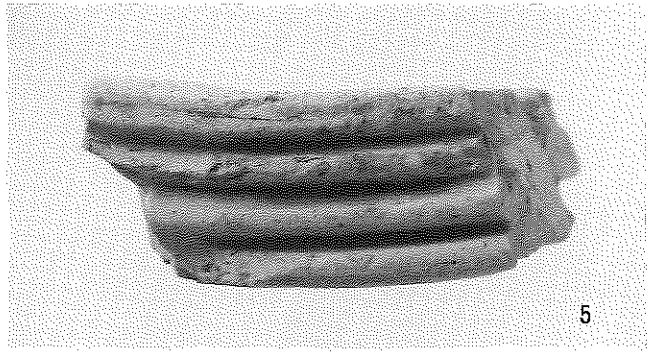


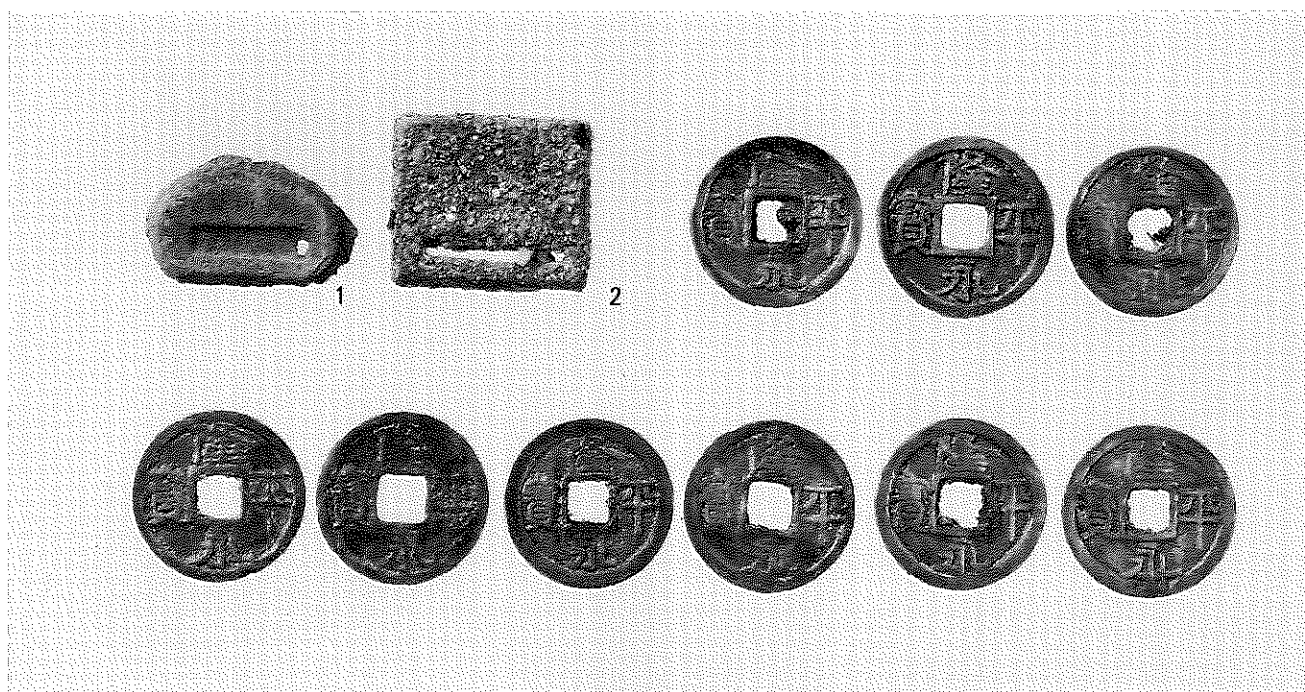
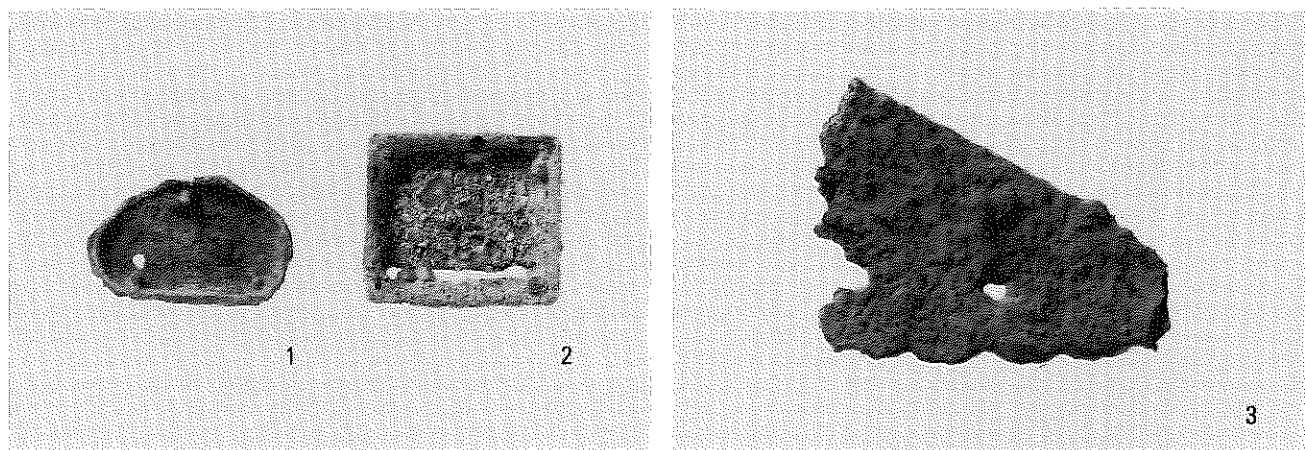






32~36; 中世墓SX5005, 205・209・210; SD4010, 314・315・320・325; SD4012, 326; SK1001





抄 録

ふりがな	とどうものまえこふん・とどういせきはくつちょうさほうこくしょ							
書名	菟道門ノ前古墳・菟道遺跡発掘調査報告書							
副書名								
シリーズ名	宇治市文化財調査報告							
シリーズ番号	第5冊							
編著者名	杉本 宏、荒川 史、浜中邦弘、吹田直子、中井淳史、西田倫子、宮崎一弥							
編集機関	宇治市教育委員会							
所在地	〒611-8501 京都府宇治市宇治琵琶33							
発行所	宇治市教育委員会							
所在地	〒611-8501 京都府宇治市宇治琵琶33							
発行年月日	西暦1998年3月31日							
所収遺跡名	所在地	市町村コード	遺跡番号	北緯	東経	期間	面積	原因
菟道遺跡群 (菟道門ノ前古墳・菟道遺跡・菟道谷下り古墳群・菟道中世墓)	宇治市菟道門ノ前28-1、29-1、30-1他	26204	64	34° 53' 40"	135° 48' 50"	940418~ 941004	1856㎡	共同住宅建設
	宇治市菟道谷下り22-1他			950411~ 951120		5600㎡		
収録遺跡名	種別	主な時代	主な遺構	主な遺物		特記事項		
菟道門ノ前古墳・菟道谷下り古墳群・菟道遺跡菟道中世墓	古集墳 墳落墓	古奈良 平安世 中	前方後円墳・円墳・ 竪穴住居・溝・ 掘立柱建物・土壙・ 壇状遺構・中世墓 ほか	円筒・形象埴輪・ 須恵器・土師器・ 灰釉陶器・緑釉陶 器・黒色土器・陶 磁器・瓦類・石製 品・金属製品ほか		新規発見の前方後円墳・ 後期古墳群 古墳・奈良~平安集落 鎌倉中世墓 鎌倉・室町集落		

菟道門ノ前古墳・菟道遺跡

発掘調査報告書

— 宇治市文化財調査報告第5冊 —

編集・発行 宇治市教育委員会

〒611-8501 宇治市宇治琵琶33

☎ (0774) 22-3141(代)

印刷 有限会社 新進堂印刷所

〒611-0021 宇治市宇治妙楽9

☎ (0774) 22-3024



巻頭写真：菟道門ノ前古墳出土の形象埴輪
(撮影 寿福 滋)