

## 図 版

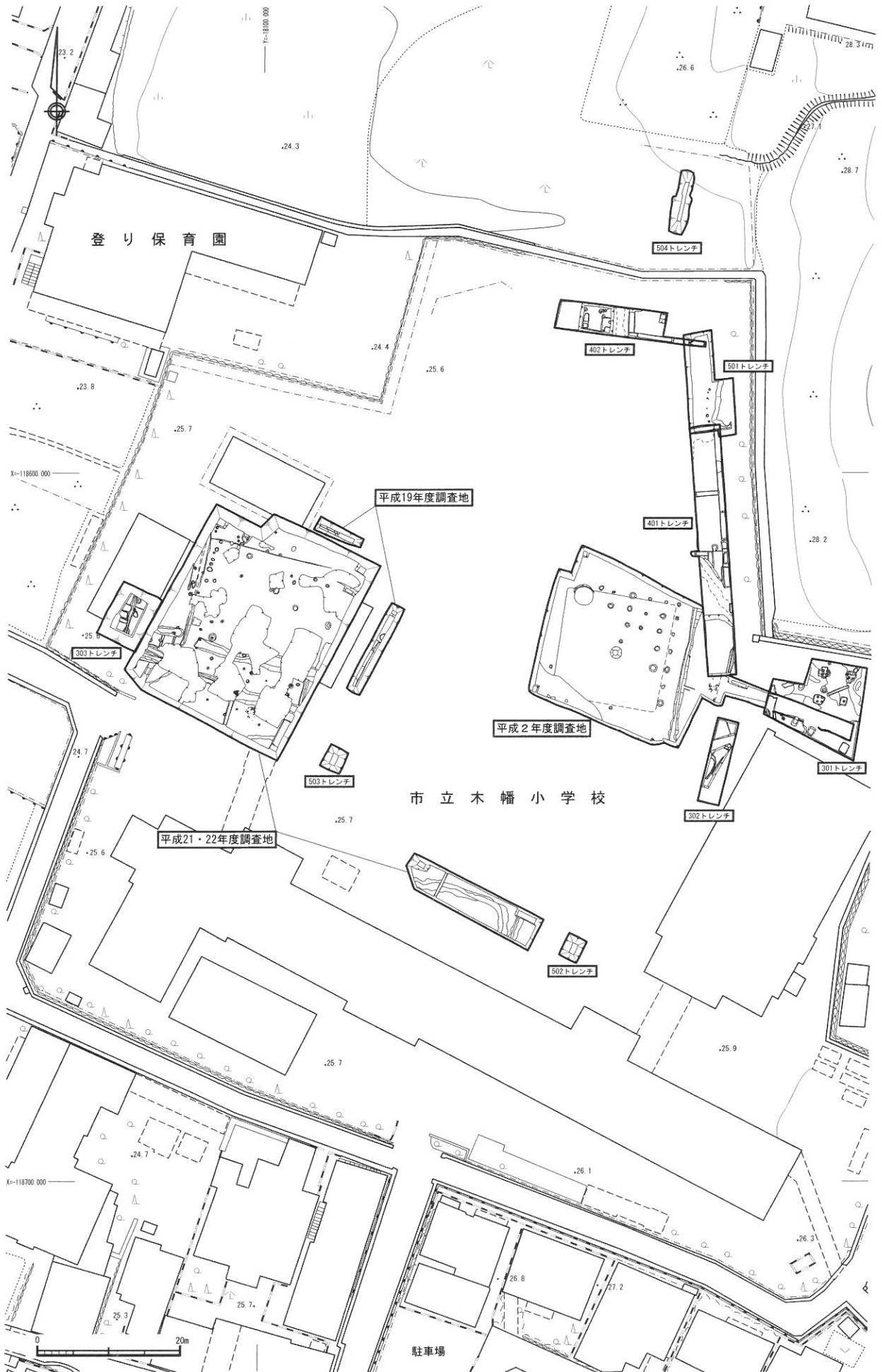
遺構関係図面 . . . P L 1 ~12

遺物関係図面 . . . P L 13 ~18

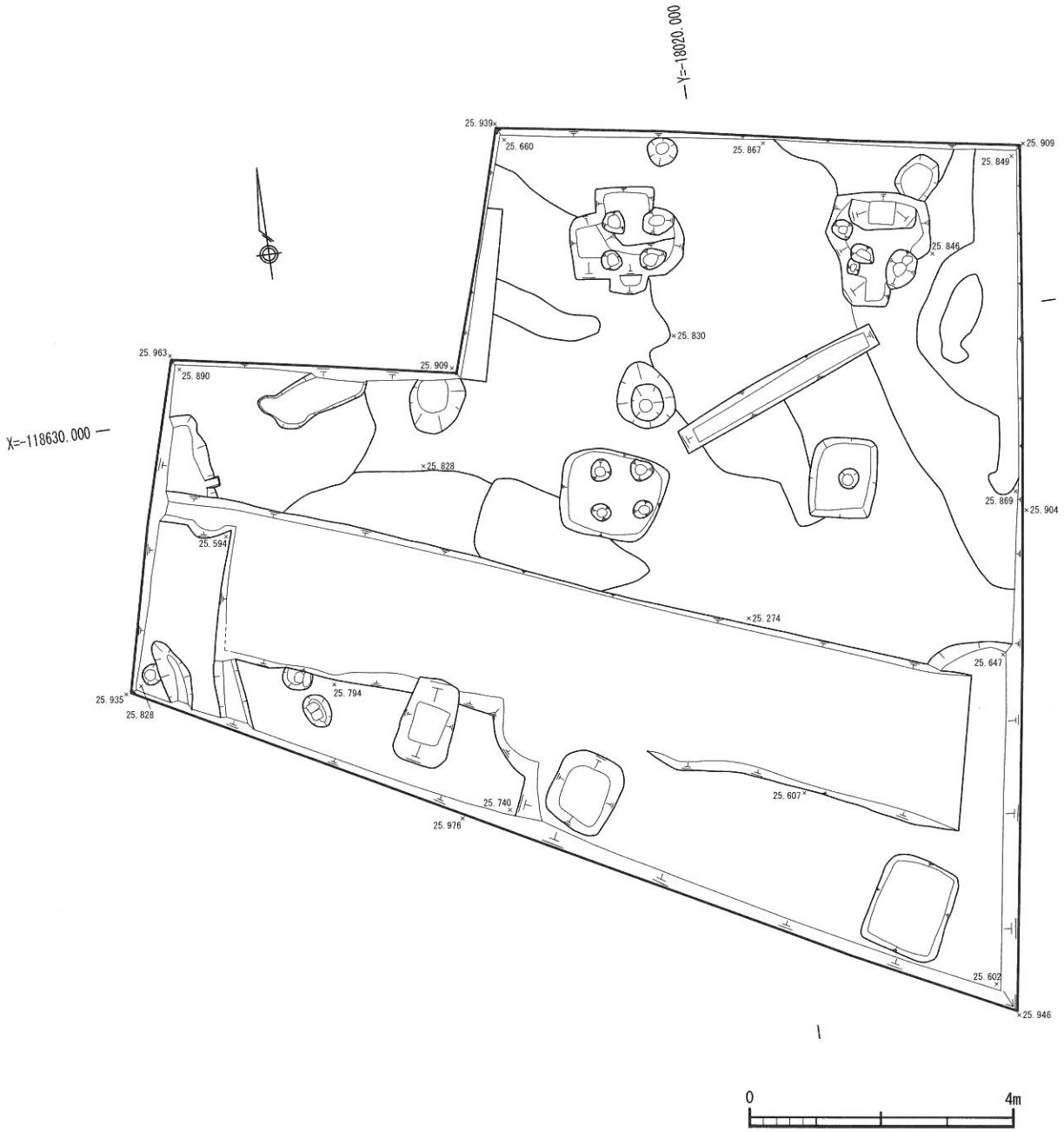
遺構写真 . . . . . P L 19 ~27

遺物写真 . . . . . P L 28 ~35

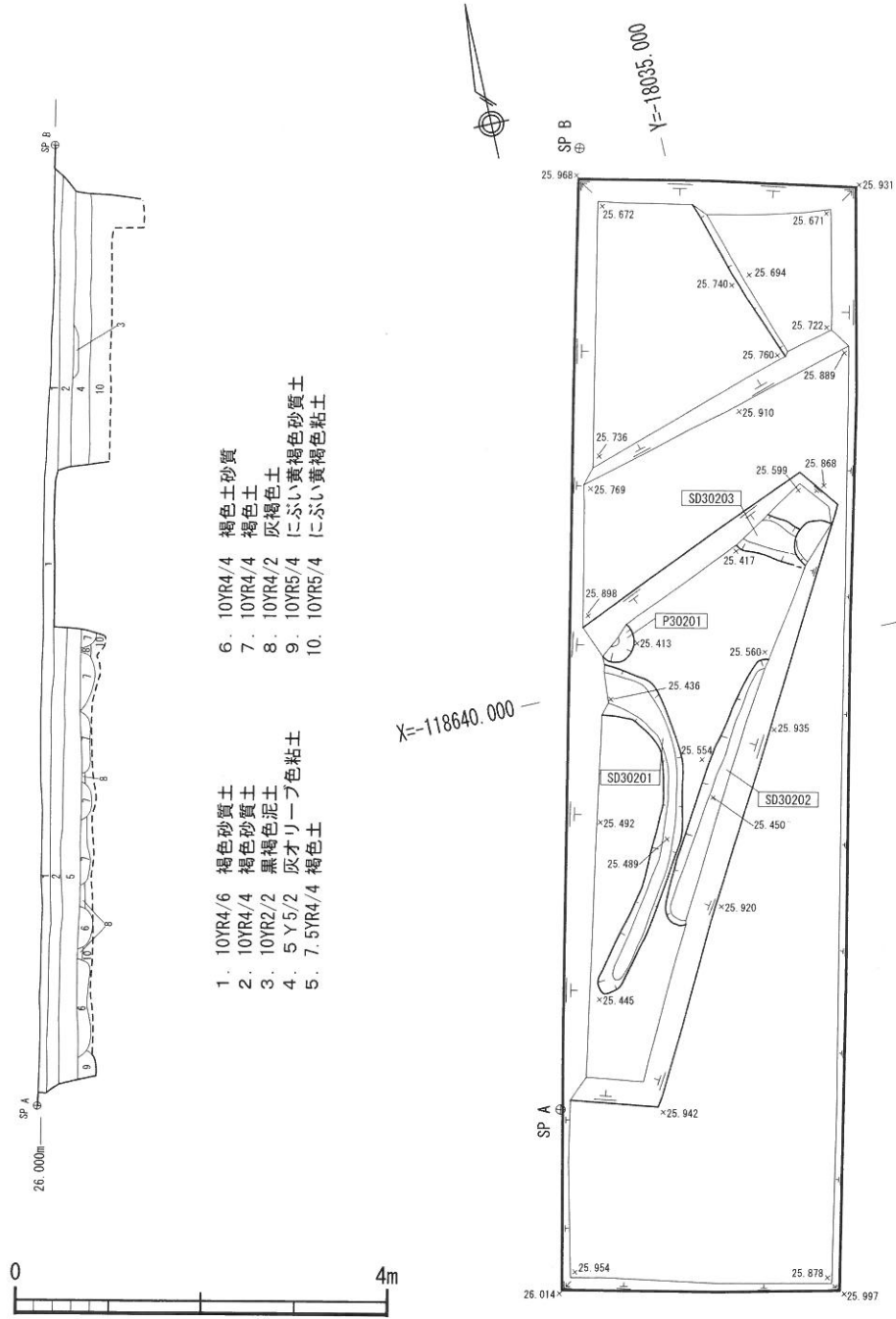




浄妙寺跡



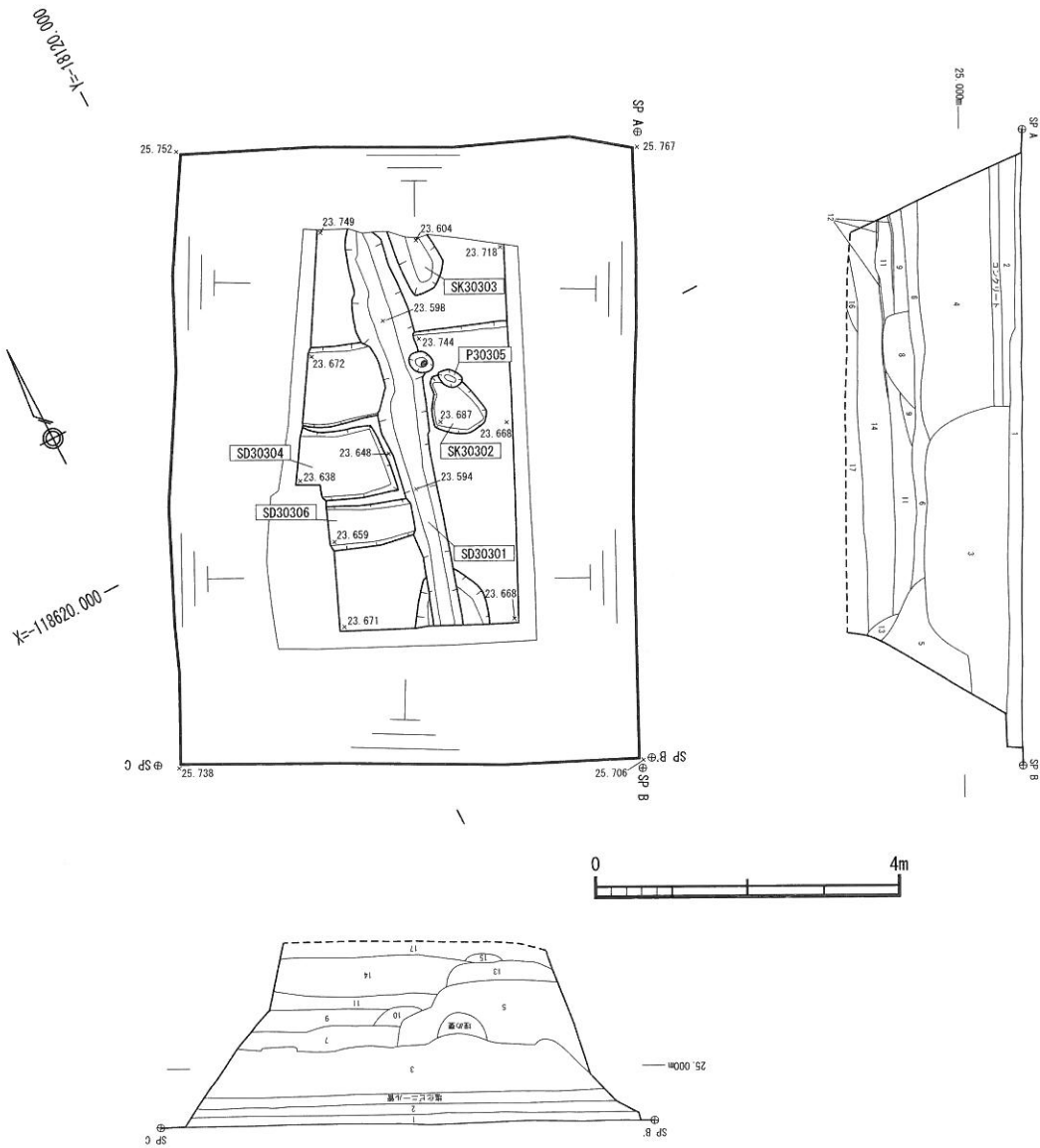
301トレンチ



302トレンチ

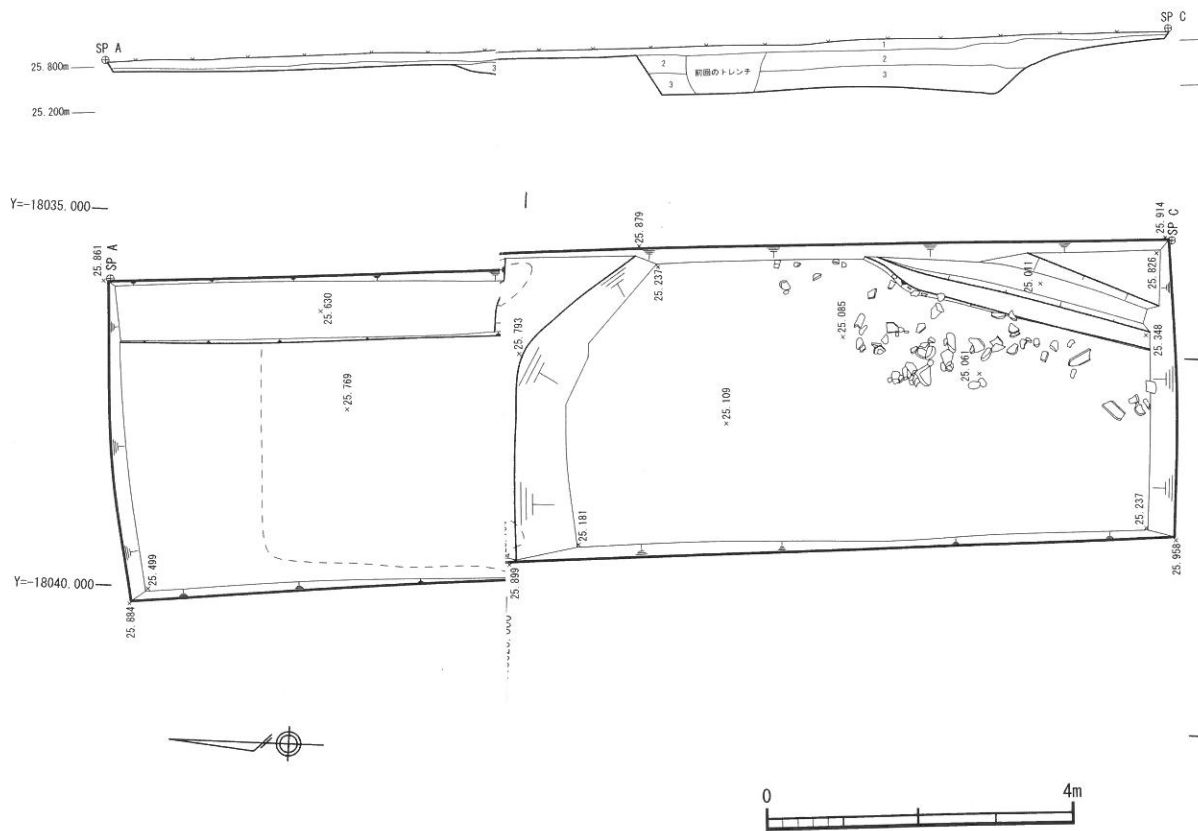
P L. 4 平成15年度調査地トレンチ実測図

浄妙寺跡



- |                             |                                    |
|-----------------------------|------------------------------------|
| 1. 10YR3/3 暗褐色土(表土)         | 10. 10YR2/1 黒色泥土                   |
| 2. 10YR3/2 黒褐色土             | 11. 10YR3/4 暗褐色土                   |
| 3. 10YR5/4 にぶい黄褐色砂質土、固く締まる。 | 12. 10YR7/2 にぶい黄橙色砂質土              |
| 4. 10YR5/4 にぶい黄褐色砂質土        | 13. 10YR3/3 暗褐色泥土                  |
| 5. 10YR2/2 黒褐色泥土            | 14. 10YR2/3 黒褐色土、締め弱い。(炭化物含む)      |
| 6. 10YR3/2 黒褐色土             | 15. 10YR3/4 暗褐色土                   |
| 7. 10YR2/2 黒褐色土             | 16. 10YR4/6 褐色砂質土                  |
| 8. 10YR3/2 黒褐色泥土            | 17. 10YR4/4 褐色砂質土(φ3mm~8mmの礫含む。地山) |
| 9. 10YR3/3 暗褐色土             |                                    |

303トレンチ



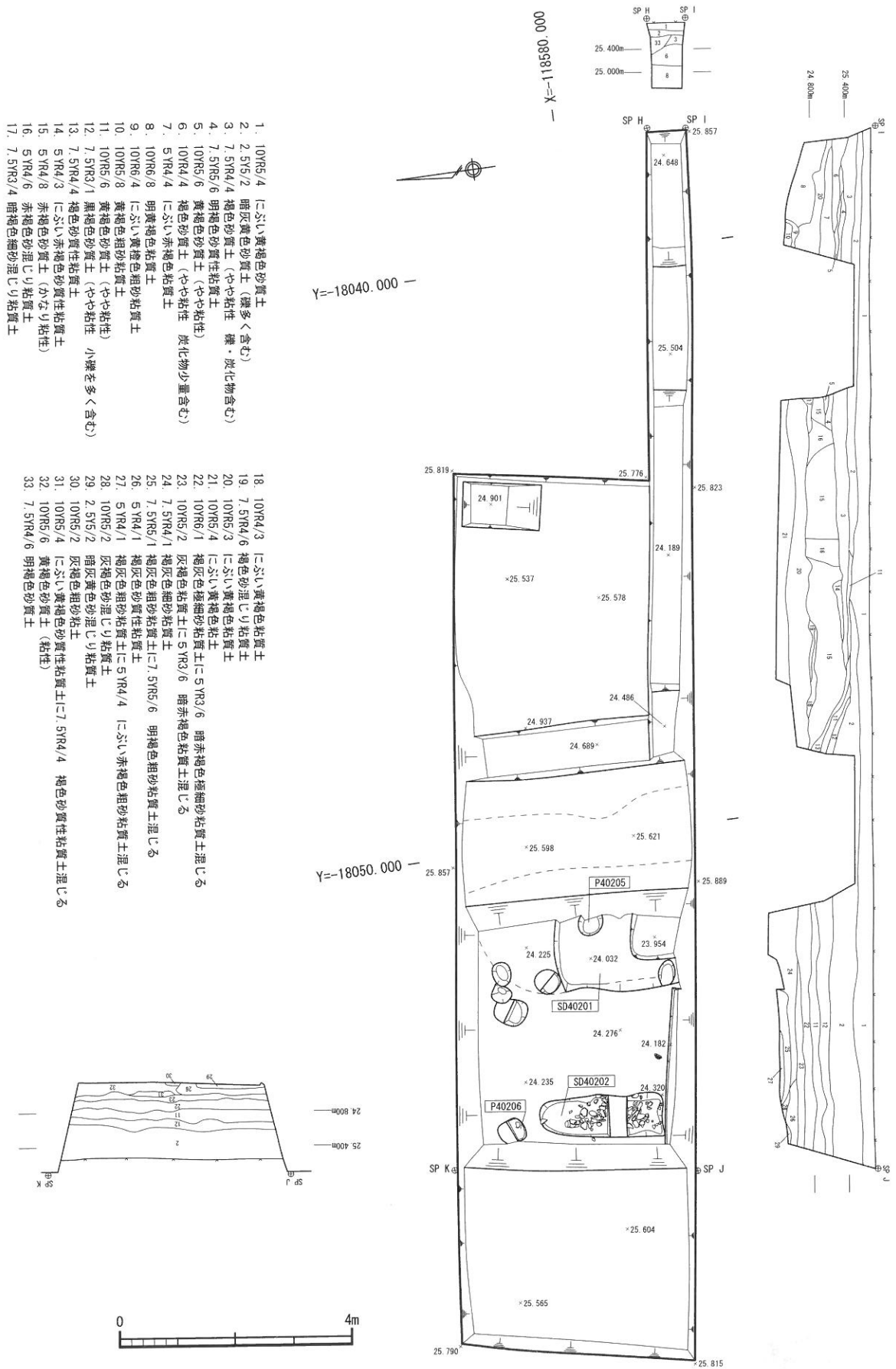
2)

色砂質性粘質土混じる  
含む)  
砂質性粘質土混じる(炭層)

- 16. 5YR4/4 にぶい赤褐色粘質土
- 17. 5YR5/8 明赤褐色細砂性粘質土
- 18. 7.5YR5/2 灰褐色砂質土 (III)
- 19. 7.5YR5/6 明褐色砂質性粘質土
- 20. 7.5YR4/3 褐色砂質土 (やや粘性 礫多く含む)
- 21. 10YR5/6 黄褐色砂質土
- 22. 5YR4/4 にぶい赤褐色砂質土 (礫含む)
- 23. 10YR4/6 褐色砂質土 (やや粘性 小礫含む)
- 24. 7.5YR4/6 褐色砂質土 (やや粘性)
- 25. 5YR4/4 にぶい赤褐色砂質土 (やや粘性)
- 26. 5YR4/4 にぶい赤褐色粘質土 (炭化物少量含む)
- 27. 10YR4/3 にぶい黄褐色粘質土 (小石少量含む)
- 28. 7.5YR4/3 褐色極細砂粘質土
- 29. 7.5YR4/4 褐色粘質土



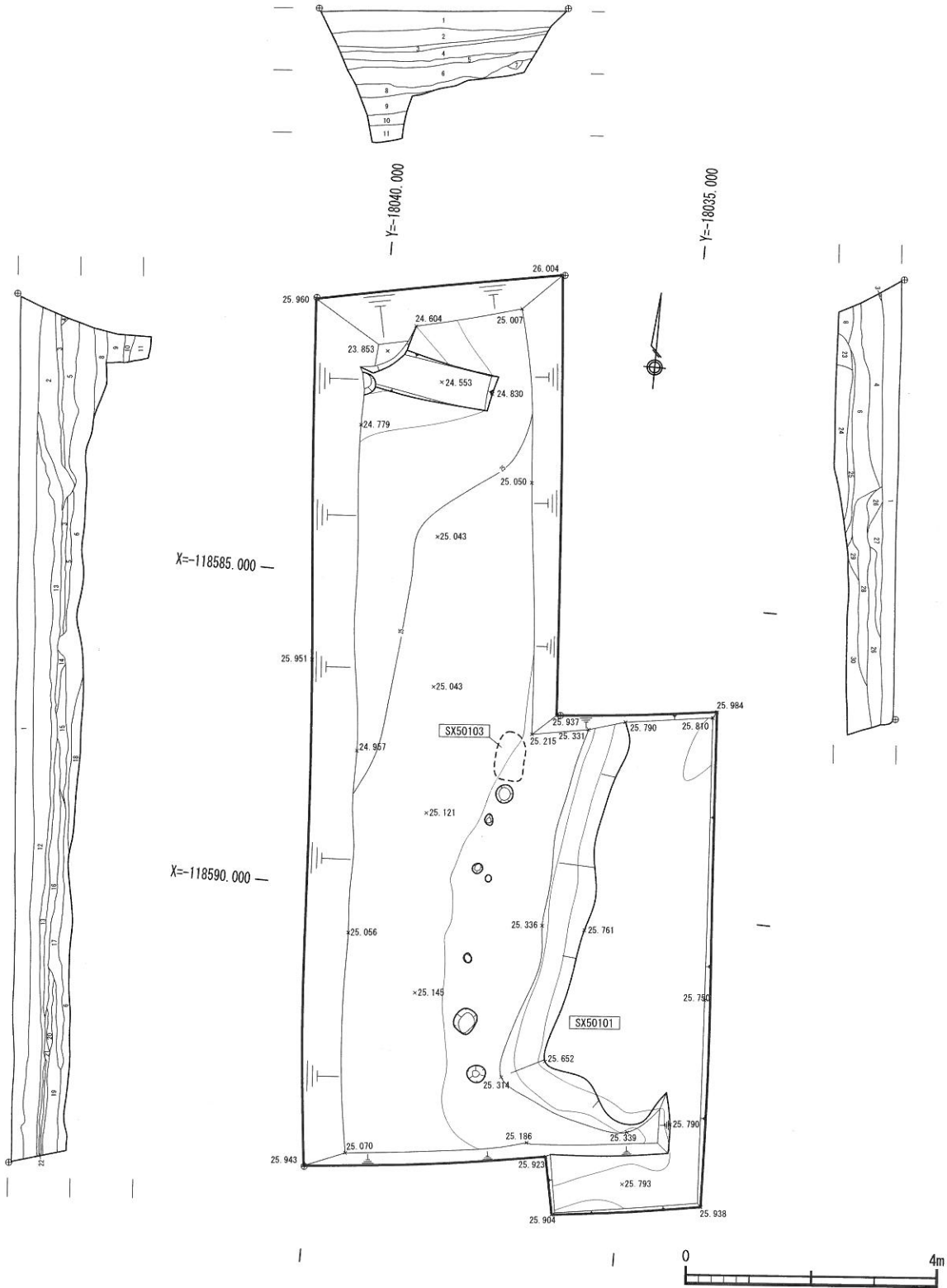




402トレンチ

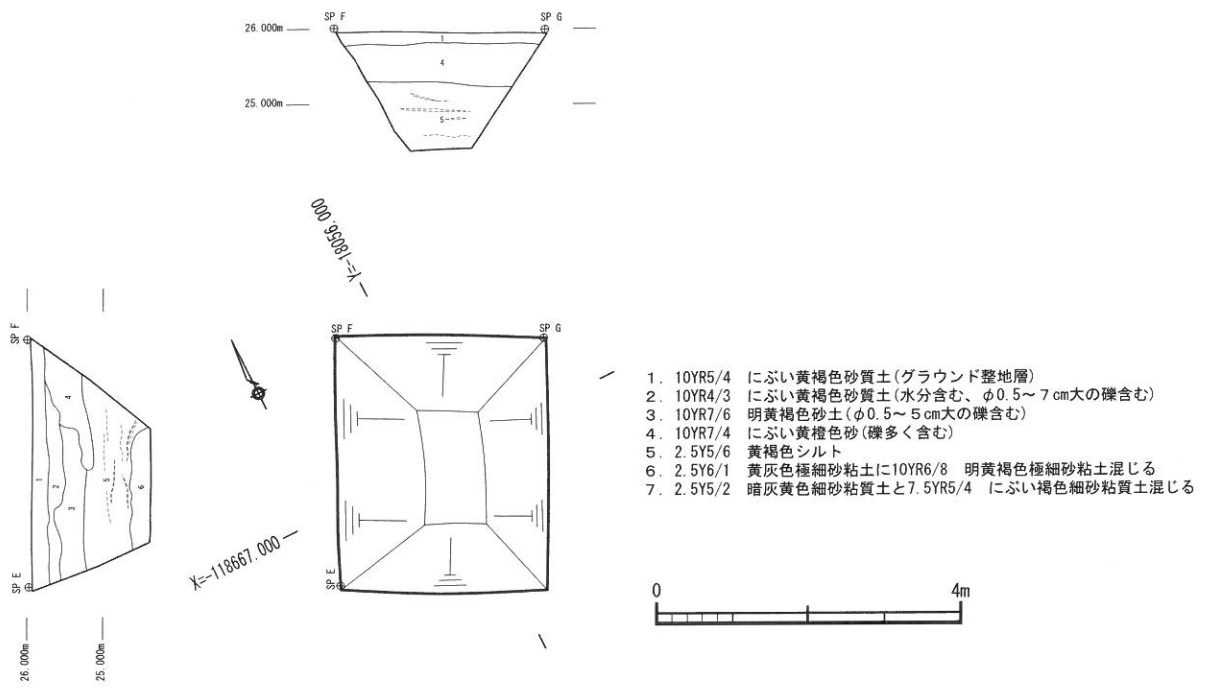
PL. 7 平成17年度調査地トレンチ実測図

浄妙寺跡

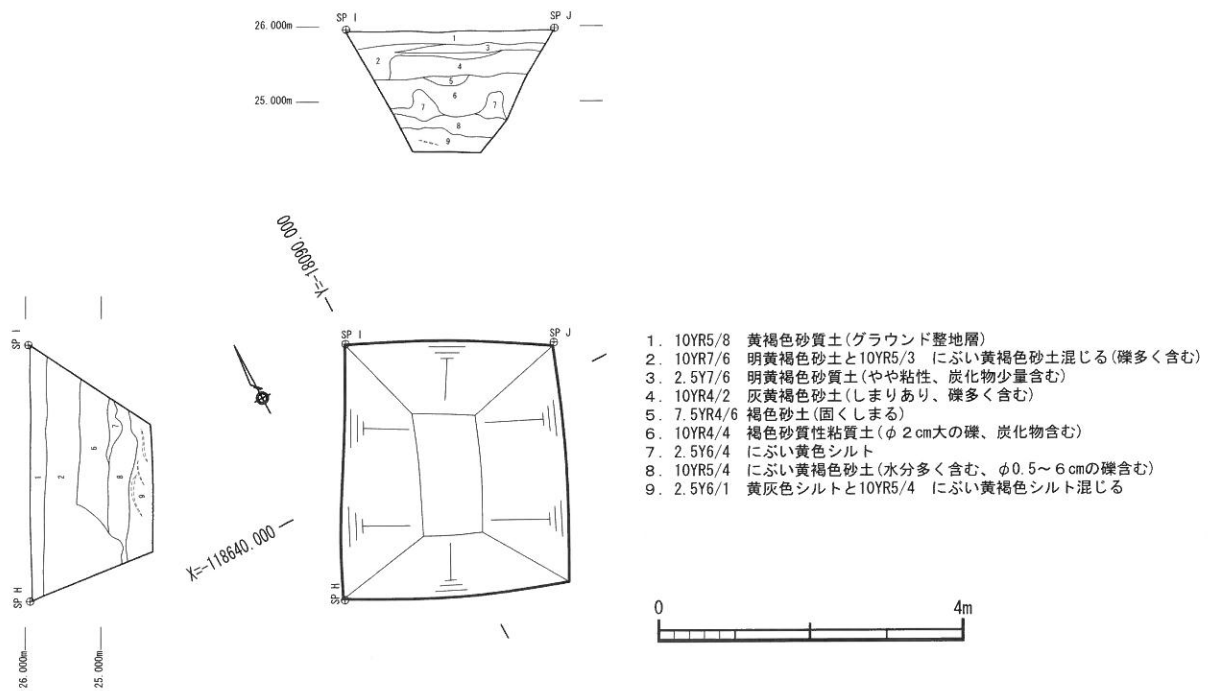


- |   |  |
|---|--|
| 1. 10YR5/4 にぶい黄褐色砂質土(グラウンド整地層)                | 16. 10YR5/8 黄褐色砂質土(φ0.5~4cm大の礫少量含む)            |
| 2. 7.5YR4/4 褐色砂質土(礫含む)                        | 17. 10YR4/3 にぶい黄褐色砂混じり粘質土(大小礫多く含む)             |
| 3. 7.5YR7/6 橙色砂質土                             | 18. 7.5YR5/6 明褐色砂混じり粘質土                        |
| 4. 10YR5/6 黄褐色砂質土                             | 19. 10YR5/4 にぶい黄褐色粘質土(φ0.3~7cm大の礫含む)           |
| 5. 7.5YR5/6 明褐色砂質土(4より細かい)                    | 20. 7.5YR3/3 暗褐色粘質土(やや砂粒混じる)                   |
| 6. 7.5YR5/8 明褐色砂質土(小礫含む)                      | 21. 10YR4/3 にぶい黄褐色砂質土(締りあり)                    |
| 7. 5YR4/4 にぶい赤褐色砂質土                           | 22. 10YR4/6 褐色砂質土                              |
| 8. 7.5YR5/8 明褐色砂質性粘質土                         | 23. 7.5YR5/8 明褐色砂質土(やや粘性)                      |
| 9. 10YR5/4 にぶい黄褐色粘質土に10YR6/8 明褐色粘質土混じる        | 24. 10YR5/8 黄褐色砂質土(φ1~6cm大の礫含む)                |
| 10. 10YR6/2 灰黄褐色粘質土に10YR6/8 明黄褐色粘質土混じる        | 25. 10YR5/6 黄褐色砂質土                             |
| 11. 2.5Y6/2 灰黄色粘土に10YR6/8 明黄褐色粘質土混じる          | 26. 10YR6/6 明黄褐色砂質土(礫含む)                       |
| 12. 10YR5/4 にぶい黄褐色砂質土(大小礫多く含む)                | 27. 7.5YR3/1 黒褐色砂質土に7.5YR5/6 明褐色砂質土混じる(やや水分含む) |
| 13. 7.5YR3/1 黒褐色砂質土に5YR3/2 暗赤褐色砂質土混じる(やや水分含む) | 28. 10YR5/6 黄褐色極細砂混じり粘質土(礫含む)                  |
| 14. 10YR4/4 褐色砂質土(φ1~4cm大の礫少量含む)              | 29. 7.5YR4/4 褐色砂混じり粘質土                         |
| 15. 5YR4/4 にぶい赤褐色砂質土(φ4cm大の礫少量含む・やや水分含む)      | 30. 7.5YR5/6 明褐色粘質土(φ1~6cm大の礫含む・締りあり)          |

501トレンチ



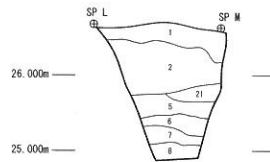
502トレンチ



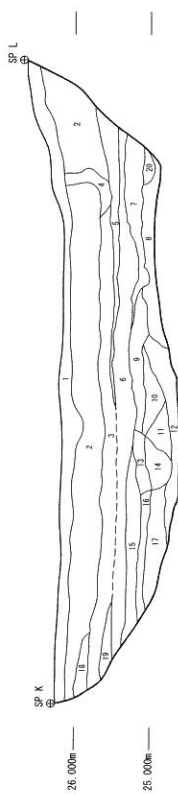
503トレンチ

PL. 9 平成17年度調査地トレンチ実測図

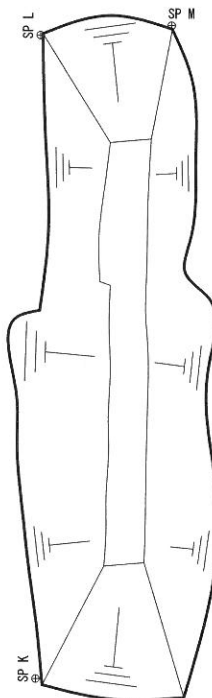
浄妙寺跡



Y=-18040.000

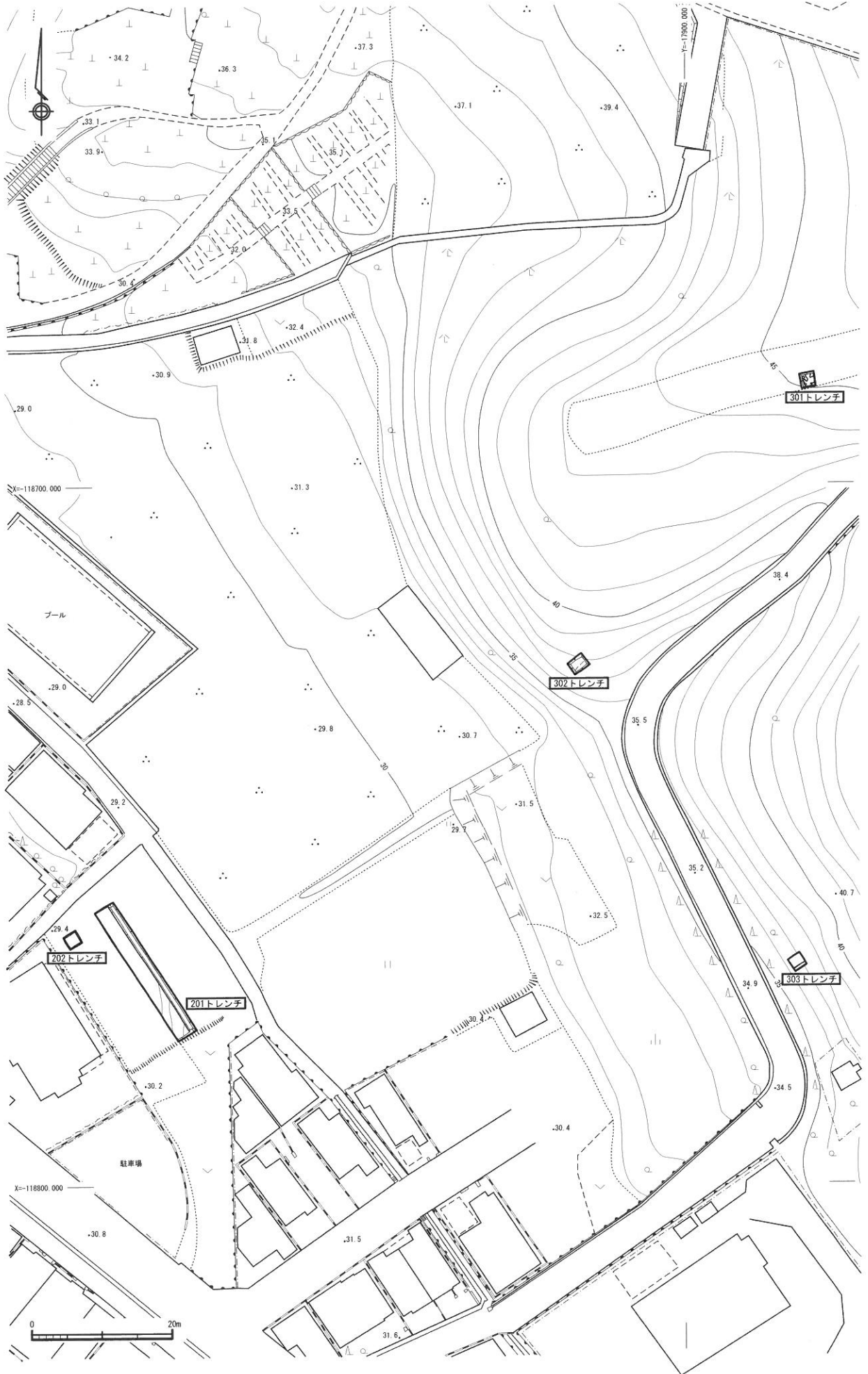


X=-118560.000

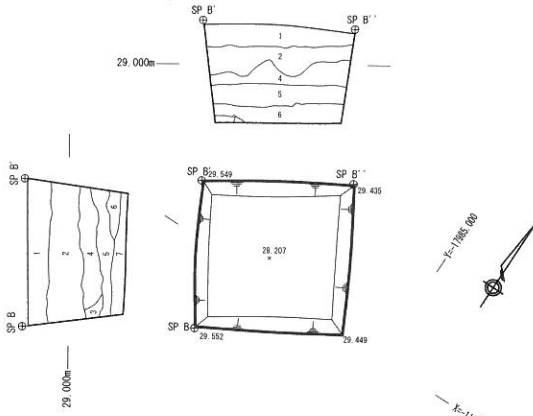


- |                                |                                 |
|--------------------------------|---------------------------------|
| 1. 10YR4/3 にぶい黄褐色砂質土 (炭含む)     | 12. 7.5YR5/6 明褐色細砂粘質土 (炭化物含む)   |
| 2. 10YR4/4 褐色砂混じり粘質土 (礫多く含む)   | 13. 7.5YR3/4 暗褐色砂質土 (炭化物少量含む)   |
| 3. 7.5YR5/8 明褐色粘質土 (2より締まりあり)  | 14. 5YR5/8 明赤褐色砂質土 (やや粘性)       |
| 4. 7.5YR4/4 褐色砂質土 (やや粘性、礫多く含む) | 15. 10YR4/4 褐色細砂粘質土 (やや水分含む)    |
| 5. 7.5YR3/4 暗褐色粘質土 (砂少量混じる)    | 16. 10YR3/4 暗褐色砂質性粘質土           |
| 6. 7.5YR5/8 明褐色砂質性粘質土          | 17. 7.5YR5/8 明褐色砂質性粘質土          |
| 7. 10YR4/4 褐色砂質粘質土 (やや水分含む)    | 18. 10YR4/6 褐色砂質土               |
| 8. 10YR5/4 にぶい黄褐色砂質粘質土         | 19. 7.5YR6/6 橙色砂質土 (やや粘性、礫多く含む) |
| 9. 10YR5/3 にぶい黄褐色細砂粘質土         | 20. 7.5YR5/8 明褐色砂混じり粘質土 (礫多く含む) |
| 10. 5YR4/4 にぶい赤褐色砂質土           | 21. 10YR5/6 黄褐色砂土 (締まりあり)       |
| 11. 5YR4/6 赤褐色砂質性粘質土           |                                 |

504トレンチ



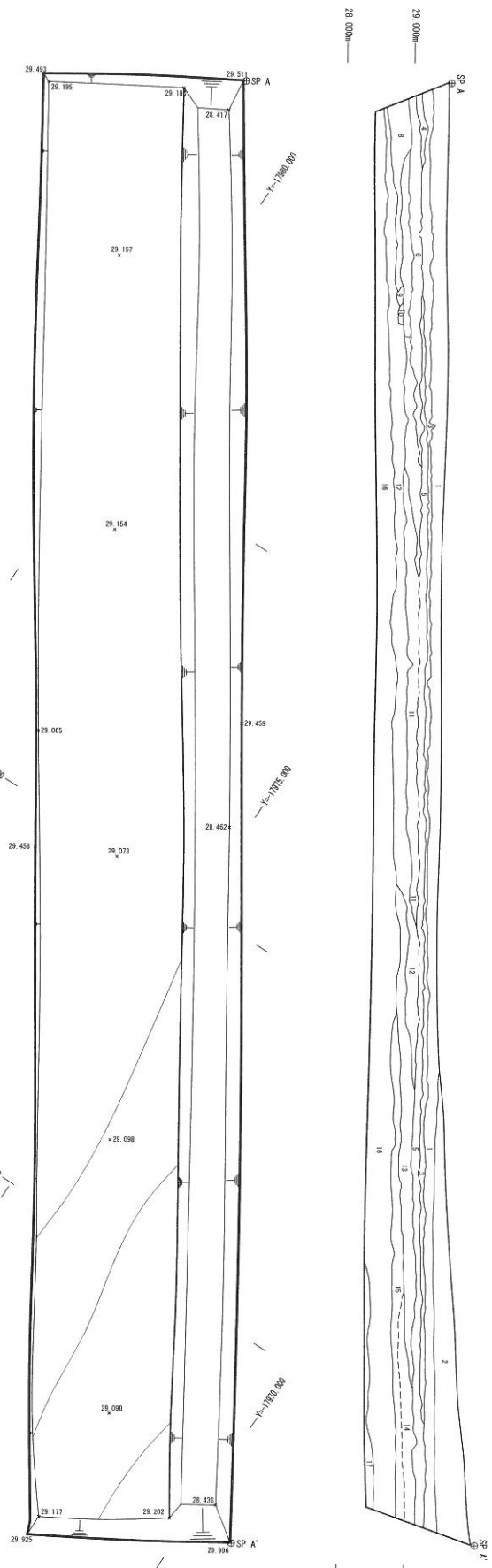
金草原遺跡



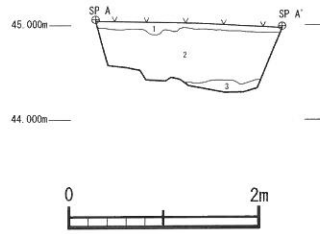
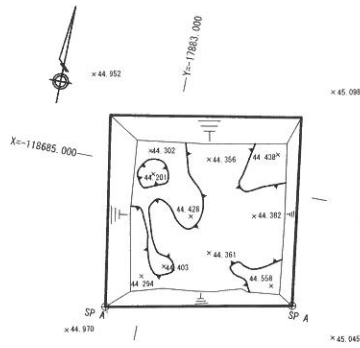
202トレンチ

1. 10VR3/1 黒褐色砂質土
2. 7.5VR3/1 黒褐色砂質土(締まり硬い)
3. 10VR4/2 灰黄褐色砂質土(水分含む)
4. 10VR5/3 に少し黄褐色砂質土(水分含む)
5. 10VR4/3 に少し黄褐色砂質土
6. 10VR5/4 に少し黄褐色砂質土に10VR3/4
7. 2.5V4/4 オウゴン褐色砂質土(水分含む)
8. 10VR6/4 に少し黄褐色砂質土(やや水分含む)
9. 10VR5/4 に少し黄褐色細砂質土(やや粘性あり、水分含む)
10. 2.5V5/4 黄褐色細砂質土(水分含む)
11. 10VR4/4 褐色砂質土(やや水分、小礫含む)

12. 10VR5/2 灰黄褐色砂質土(水分含む、φ1~8mmの礫含む)
13. 10VR6/6 明黄褐色砂質土に10VR5/6
14. 2.5V5/4 黄褐色砂質土に10VR4/4
15. 10VR4/6 褐色砂質土(水分多く含む)
16. 5Y5/4 黄褐色砂質土(水分含む)
17. 2.5V6/4 に少し黄色砂質土(水分多く含む)
18. 2.5V5/4 黄褐色砂質土(やや粘性、水分・小礫多く含む)
19. 10VR5/6 黄褐色砂質土(やや粘性、水分・小礫多く含む)
20. 10VR5/4 に少し黄褐色砂質土(水分多く含む)
21. 2.5V5/4 黄褐色砂質土(水分多く含む)
22. 2.5V5/3 黄褐色砂質土(礫少量含む)

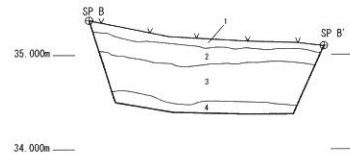
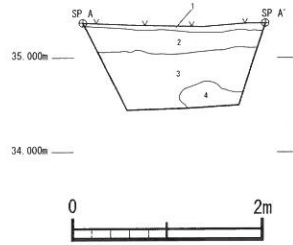
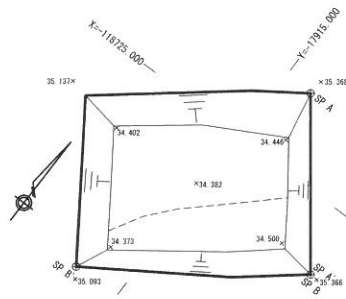


201トレンチ



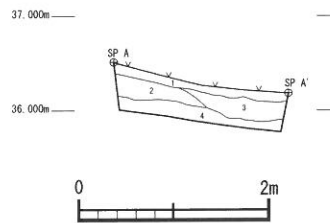
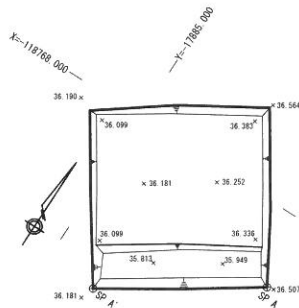
1. 10YR4/2 灰黄褐色土 (表土)
2. 10YR5/6 黄褐色粘質土 (砂粒を微量含む)
3. 7.5YR5/6 明褐色砂質土 (地山)

301トレンチ



1. 10YR4/2 灰黄褐色土 (表土)
2. 10YR5/6 黄褐色粘質土 (砂粒を微量含む)
3. 7.5YR5/6 明褐色粘質土 (砂粒を少量含む)
4. 7.5YR4/6 褐色粘質土 (砂粒・礫を多量含む)

302トレンチ



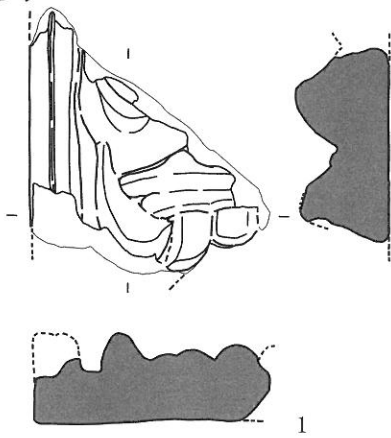
1. 10YR4/2 灰黄褐色土 (表土)
2. 10YR5/6 黄褐色粘質土 (砂粒を微量含む)
3. 7.5YR5/6 明褐色粘質土 (砂粒を少量含む)
4. 7.5YR4/6 褐色粘質土 (砂粒・礫を多量含む)

303トレンチ

PL. 13 軒丸瓦・鬼瓦実測図

浄妙寺跡

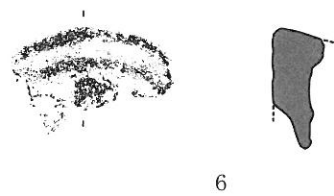
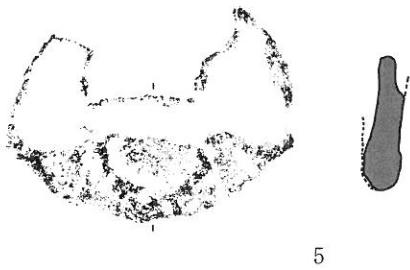
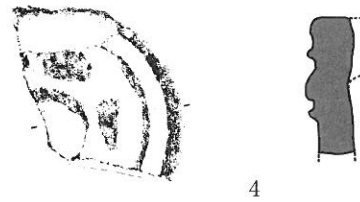
401トレンチ



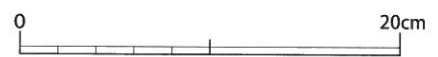
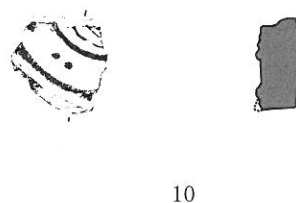
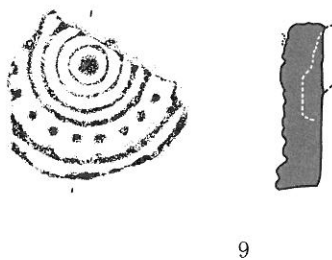
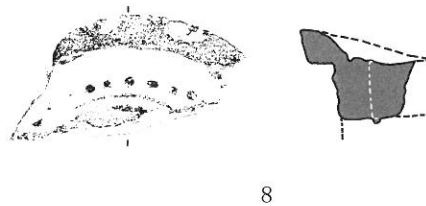
302トレンチ



401トレンチ



402トレンチ





501トレンチ



11



12

303トレンチ



13

401トレンチ



14



401トレンチ



15



16



17

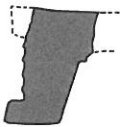


18

402トレンチ

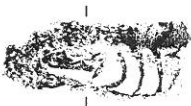


19



20

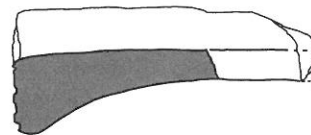
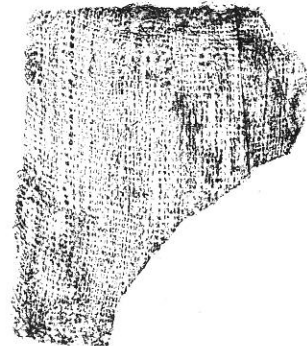
501トレンチ



21



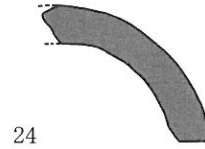
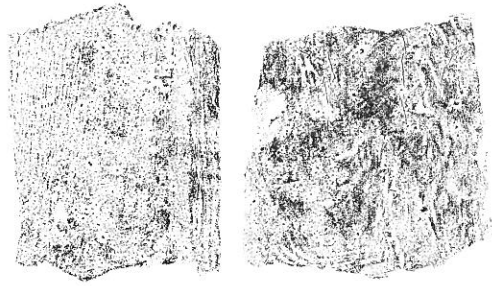
22



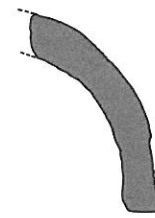
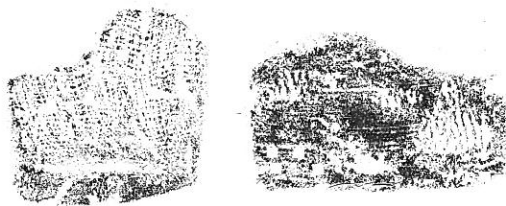
23



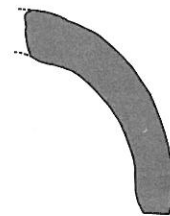
401トレンチ



24

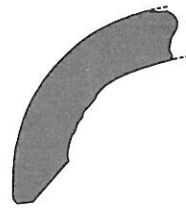
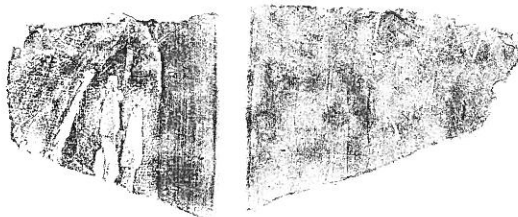


25

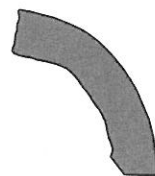


26

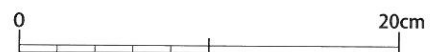
402トレンチ



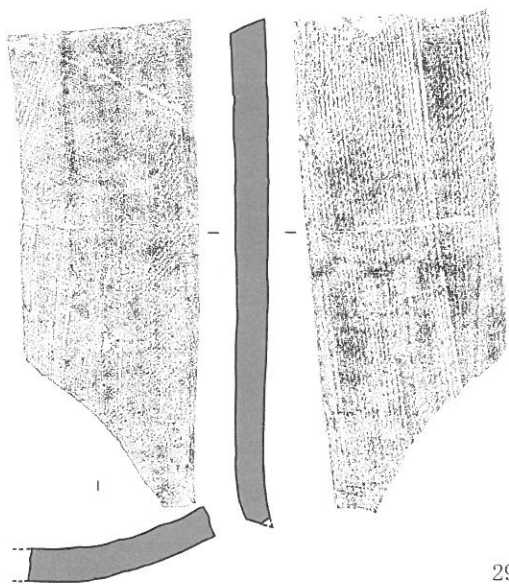
27



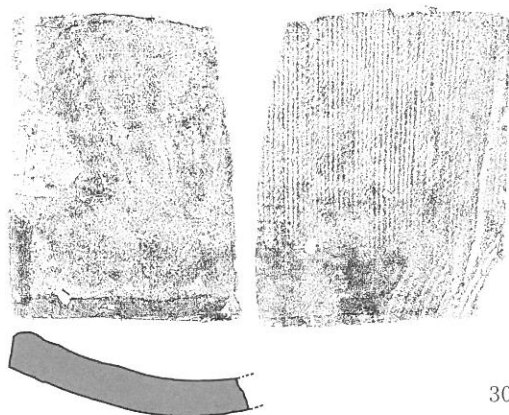
28



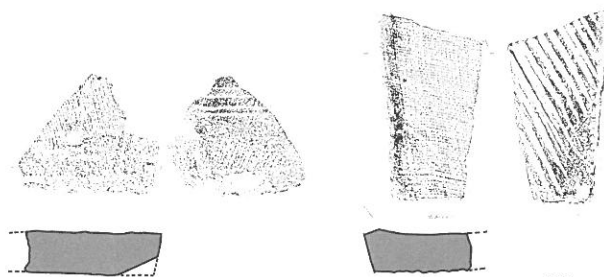
401トレンチ



29



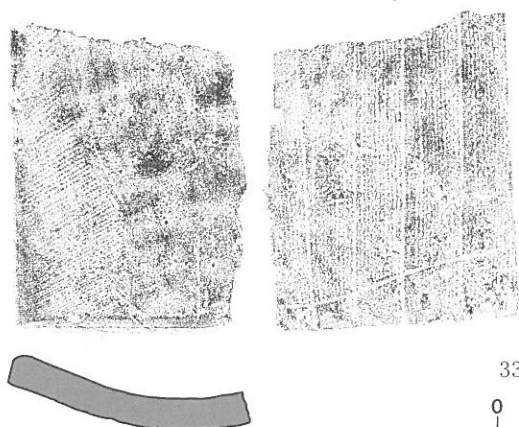
30



31

32

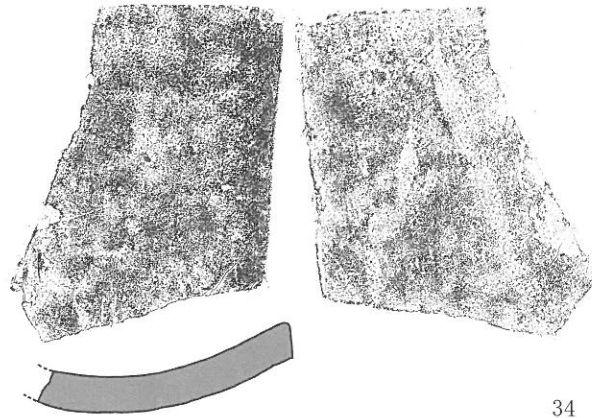
402トレンチ



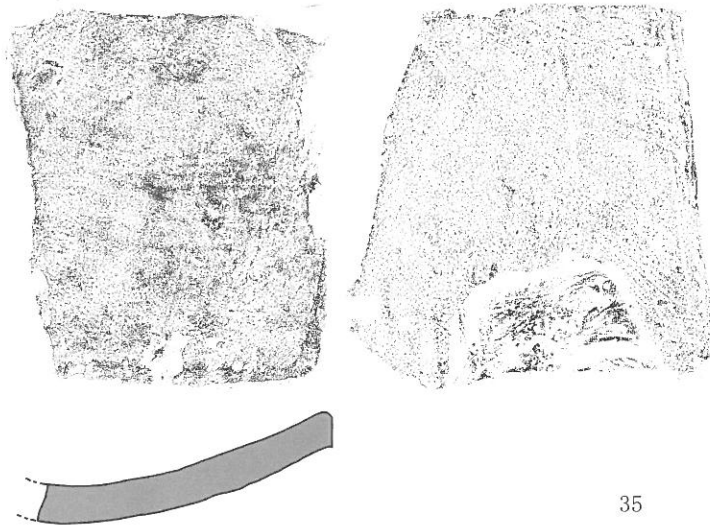
33



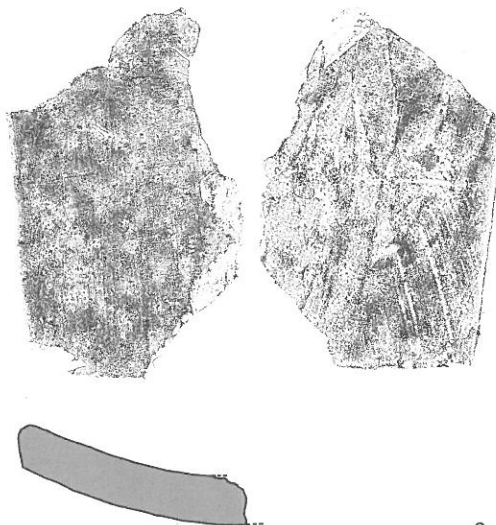
402トレンチ



34



35



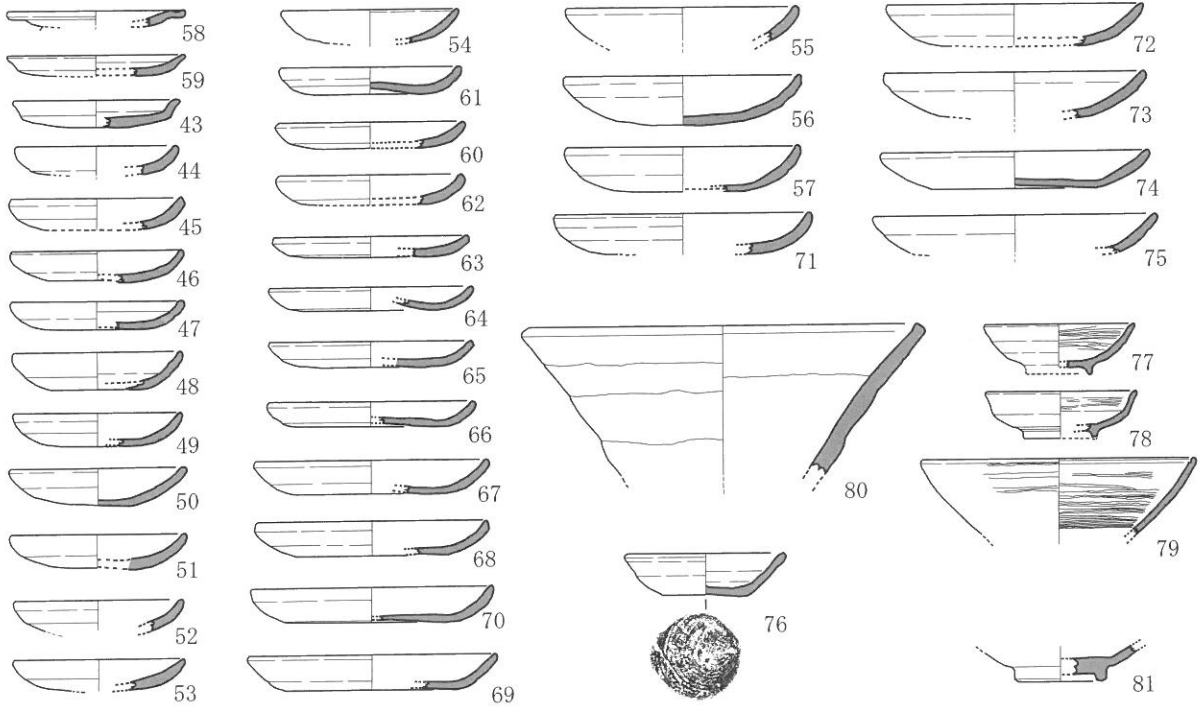
36



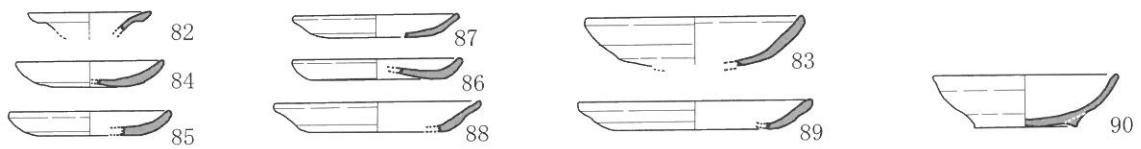
303トレンチ



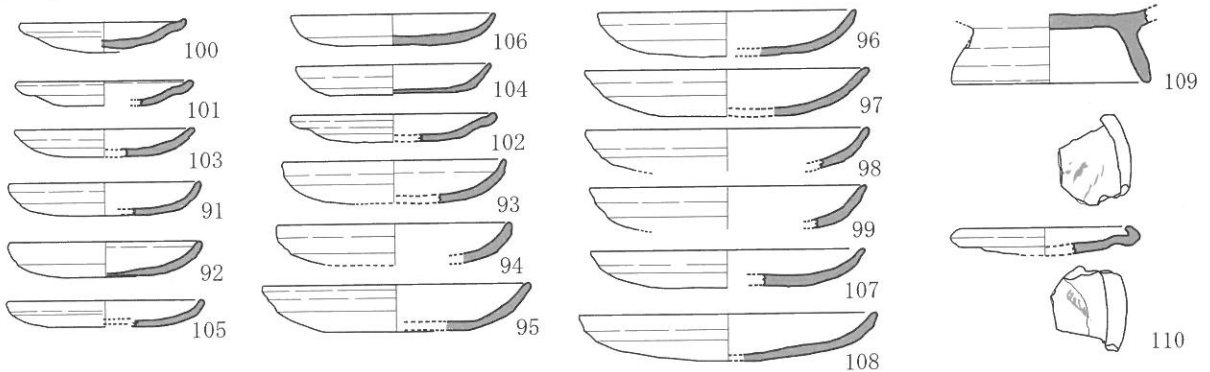
401トレンチ



402トレンチ

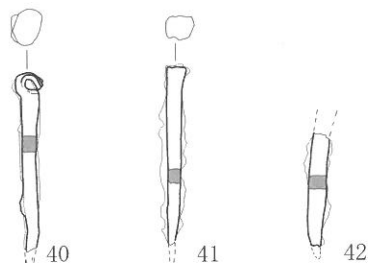


501トレンチ



0 (土器の縮小は1/4) 20cm

鉄製品(鉄釘)



0 (鉄製品の縮小は1/2) 10cm



1、301・302 トレンチ掘削前状況(南西から)



2、301 トレンチ掘削状況(西から)



3、302 トレンチ掘削状況(南から)



1、303 トレンチ掘削前状況(南から)



2、303 トレンチ掘削状況(北から)



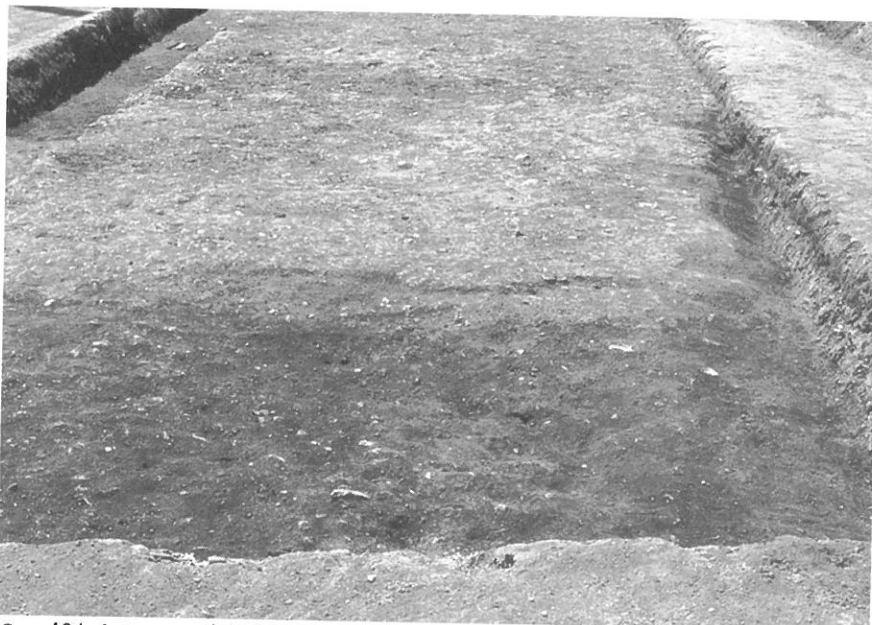
3、SK30302 遺物出土状況(東から)



1、401・402 トレンチ掘削前状況(南から)



2、401 トレンチ掘削状況(南から)



3、401 トレンチ炭層検出状況(北から)





1、401 トレンチ東側断割遺物出土状況(南から)



2、501 トレンチ中央部遺構掘削状況(西から)



3、402 トレンチ西部遺構掘削状況(西から)



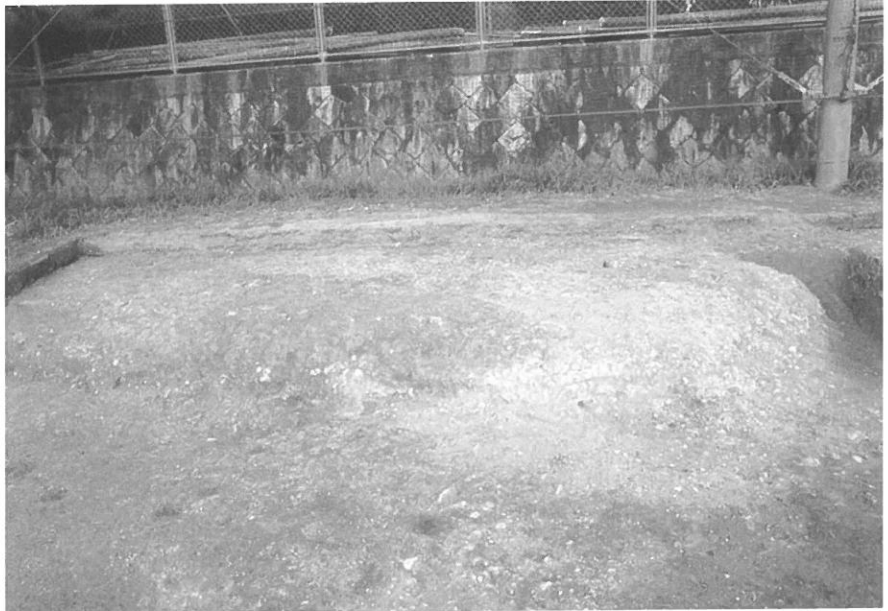
1、SD40202 遺物出土状況(東から)



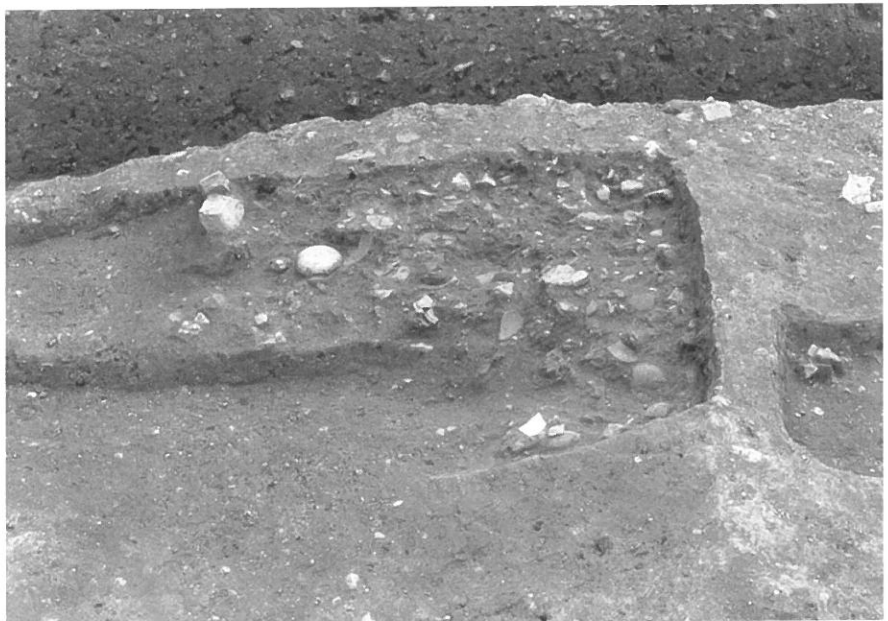
2、501 トレンチ掘削前状況(南から)



3、SX50101 掘削状況(南から)



1、SX50101 検出状況(西から)



2、SX50103 遺物出土状況(西から)



3、502 トレンチ掘削状況(東から)



1、503 トレンチ掘削状況(東から)



2、504 トレンチ掘削前状況(南から)



3、504 トレンチ掘削状況(南から)



1、201・202 トレンチ掘削前状況(東から)



2、201 トレンチ掘削状況(北西から)



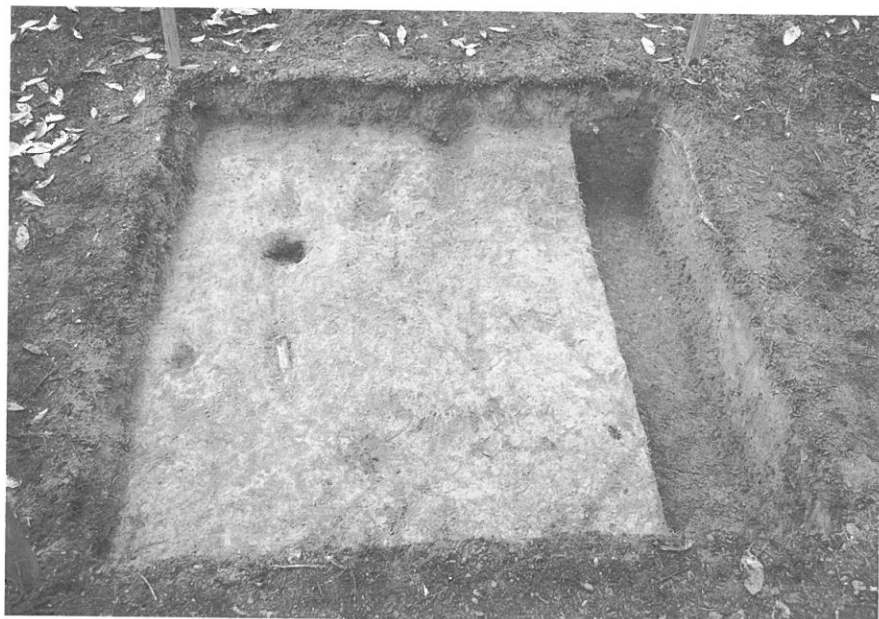
3、青磁水注が出土した丘陵地を茶畑から望む(北西から)



1、301 トレンチ掘削状況(北から)



2、302 トレンチ掘削状況(西から)



3、303 トレンチ掘削状況(西から)



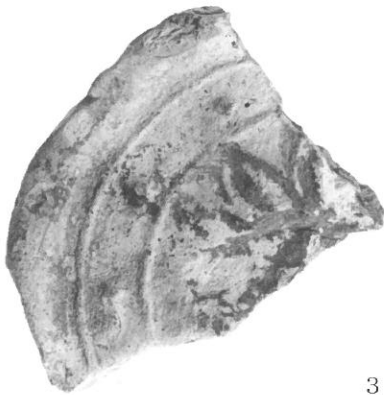
1

1、鬼瓦(401 トレンチ暗渠北側出土)



2

2、軒丸瓦(302 トレンチ P30201 出土)



3

3、軒丸瓦(401 トレンチ出土)



4

4、軒丸瓦(401 トレンチ南土壇出土)



9

5、軒丸瓦(402 トレンチ出土)



10

6、軒丸瓦(402 トレンチ出土)



13



15

1、軒平瓦 (303 トレンチ第1 黒色土面出土)

2、軒平瓦 (401 トレンチ暗渠北側出土)



16



19

3、軒平瓦 (401 トレンチ中央断割出土)

4、軒平瓦 (402 トレンチ包含層出土)



20



21

5、軒平瓦 (402 トレンチ包含層出土)

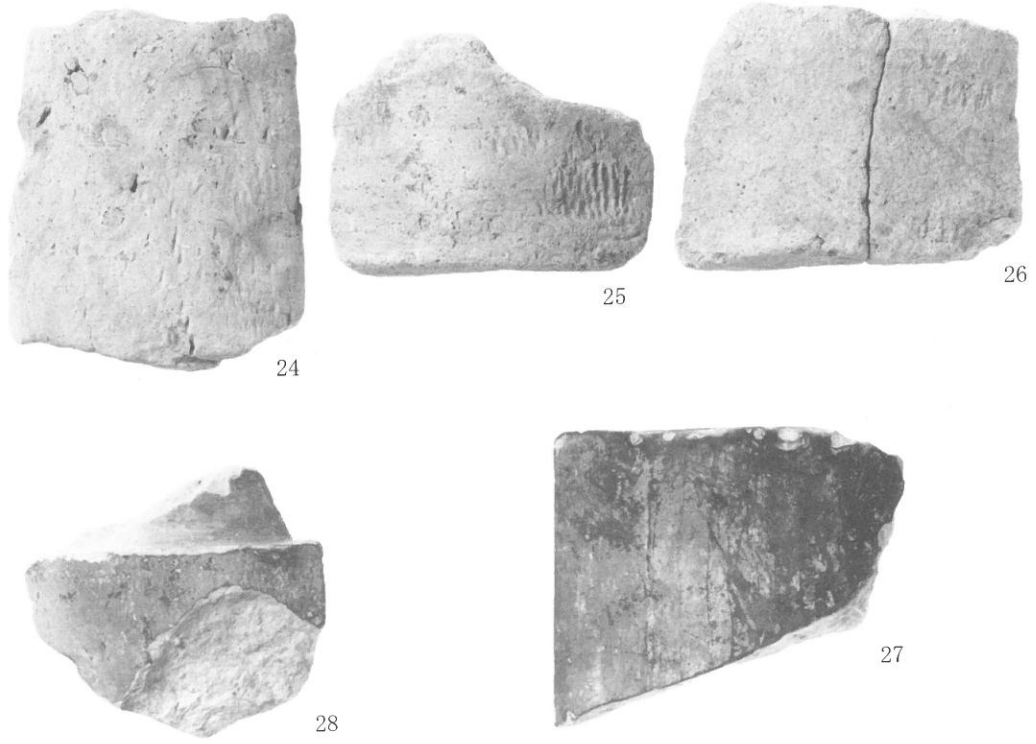
6、軒平瓦 (501 トレンチ出土)



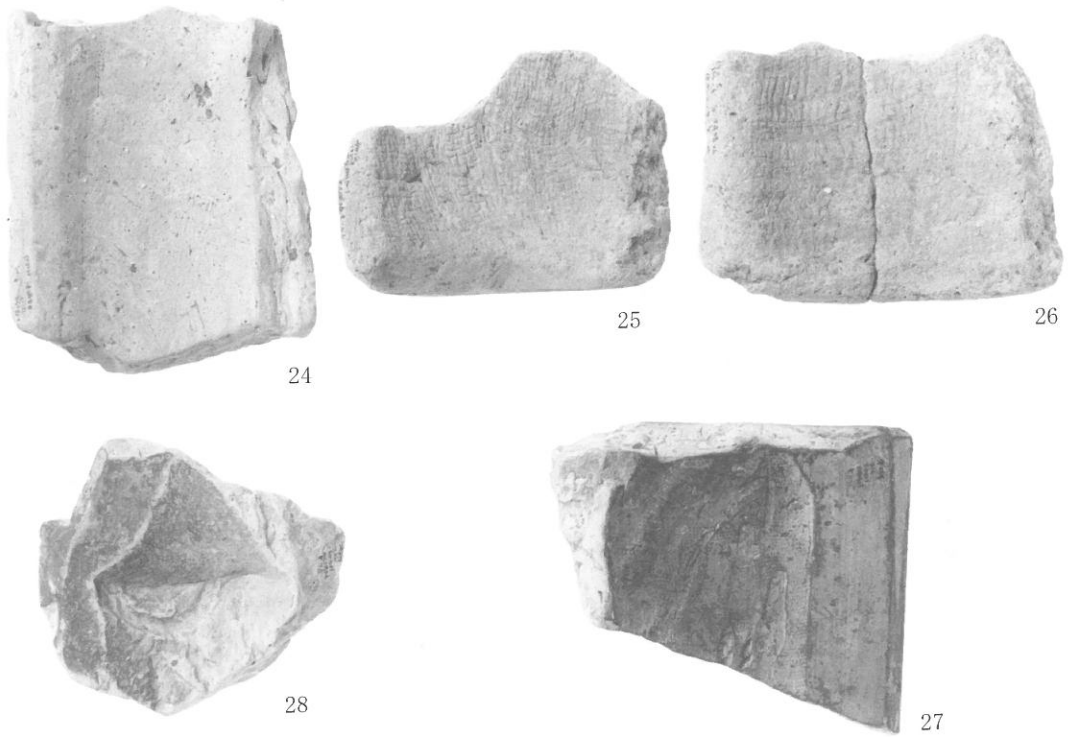
23

7、軒平瓦 (501 トレンチ整理層出土)

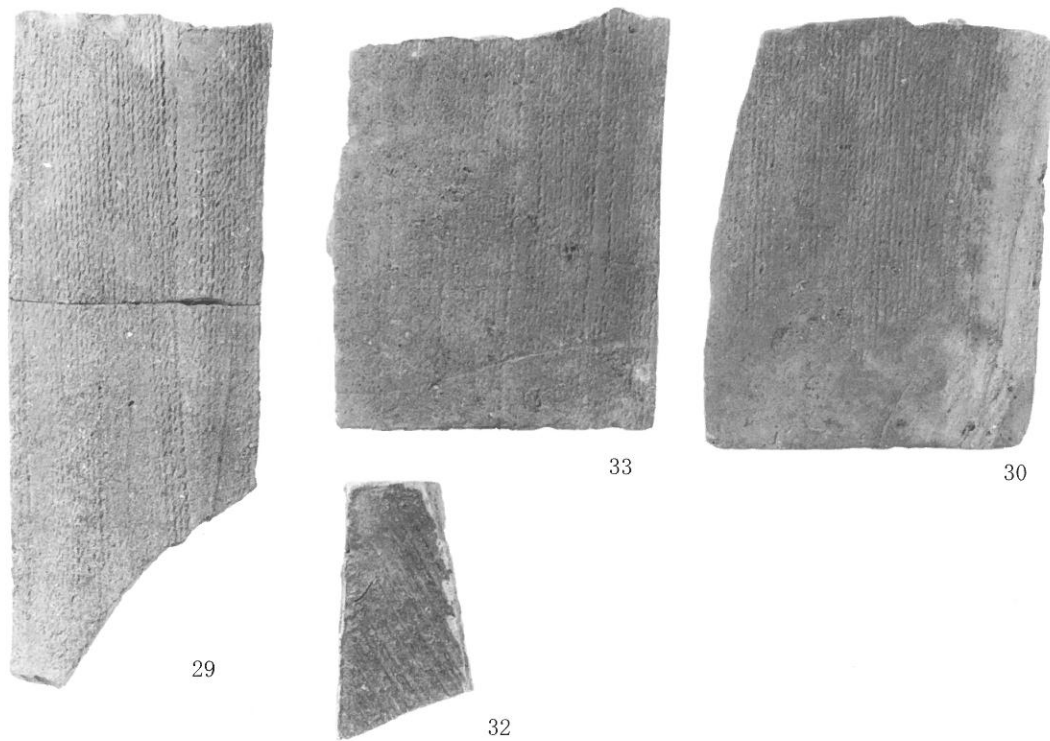




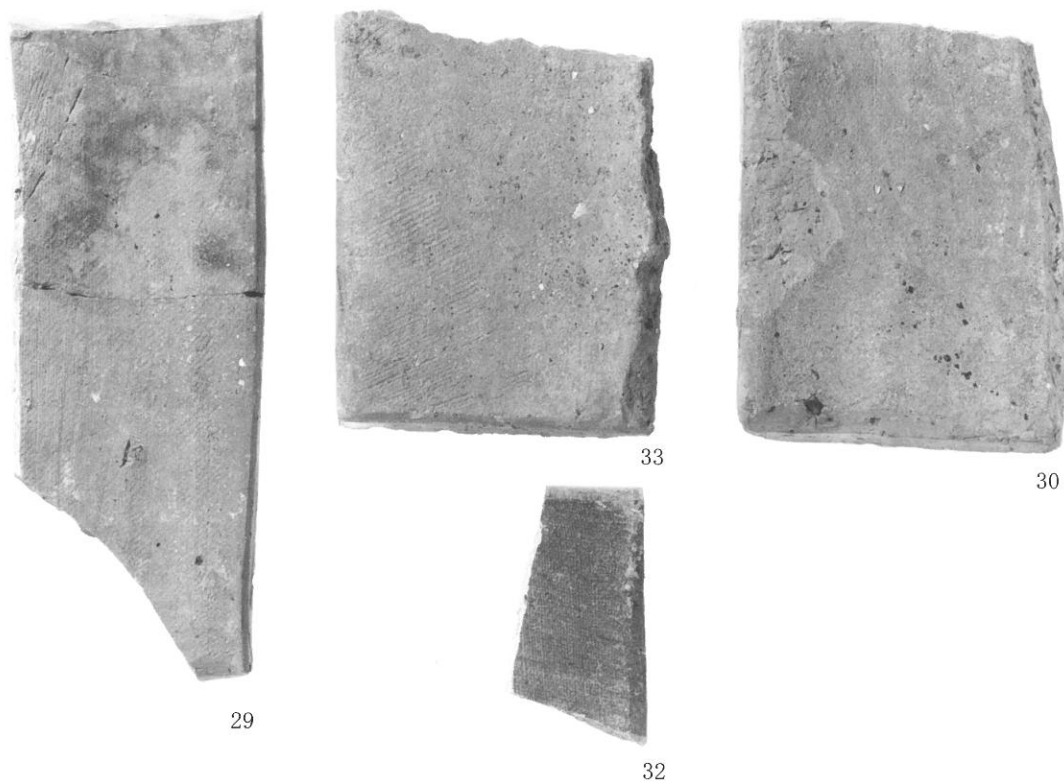
1、丸瓦凸面(24・25・26は401トレンチ中央断割、27・28は402トレンチSD40202出土)



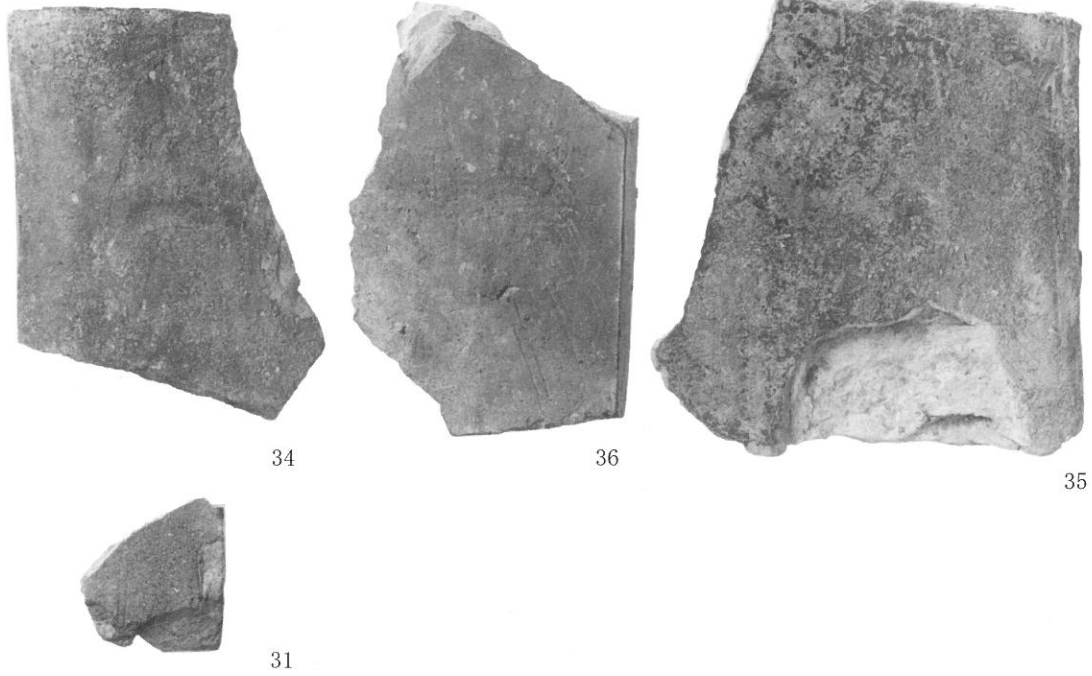
2、丸瓦凹面(24・25・26は401トレンチ中央断割、27・28は402トレンチSD40202出土)



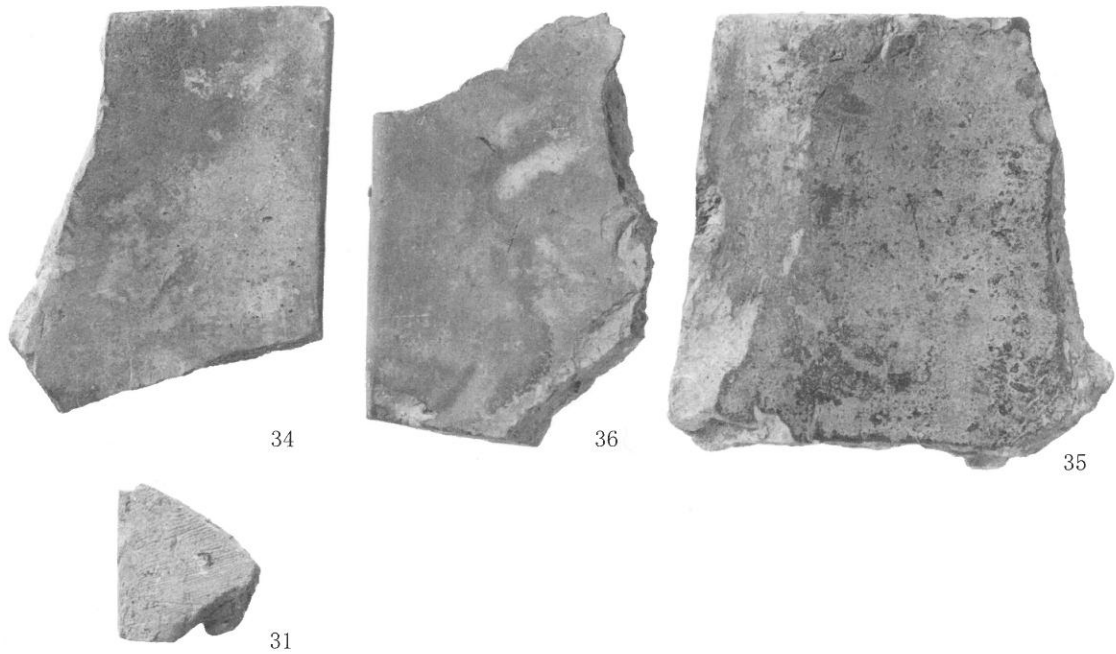
1、平瓦凸面 (29・30・32は401トレンチ中央断割、33はP40206から出土)



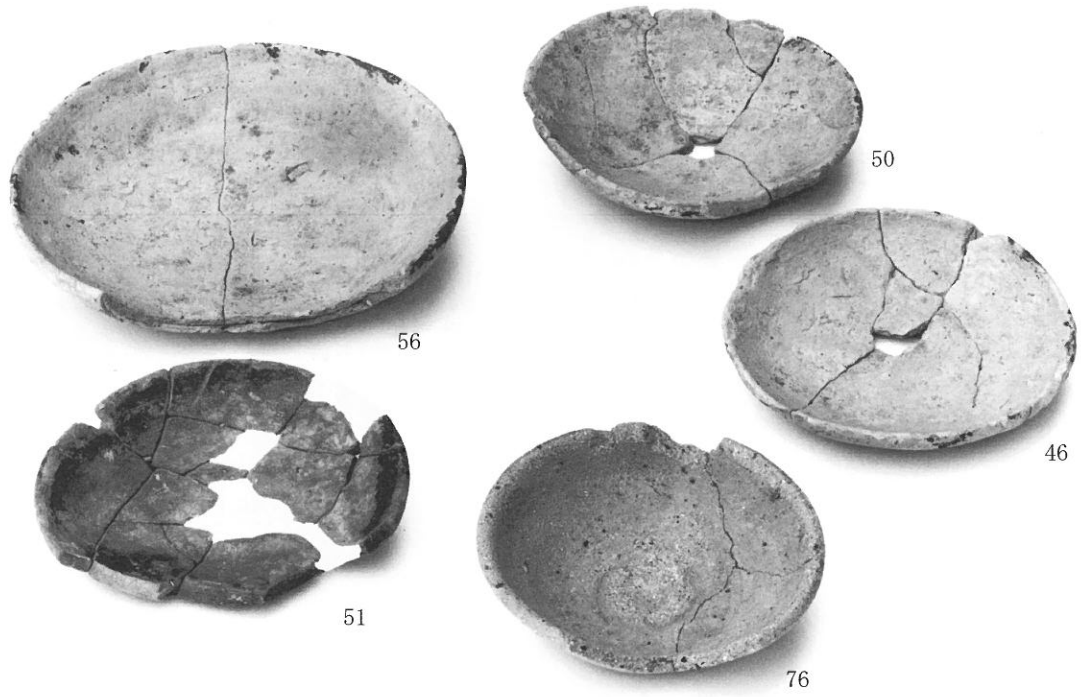
2、平瓦凹面 (29・30・32は401トレンチ中央断割、33はP40206から出土)



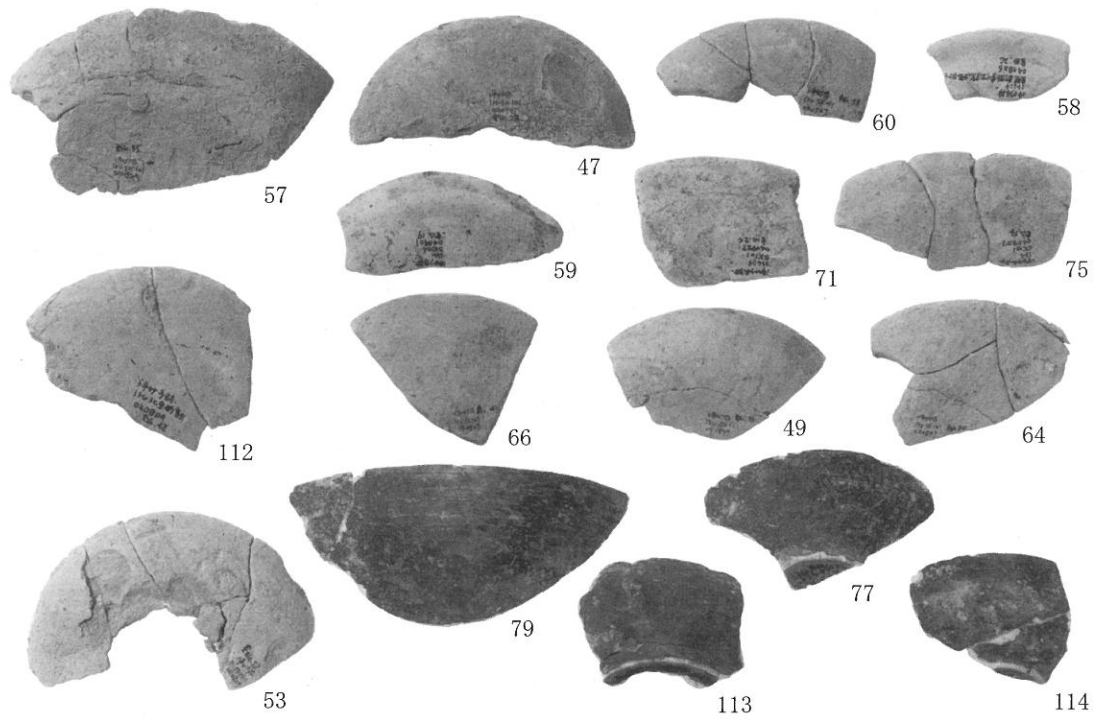
1、平瓦凸面(31は401トレンチ中央断割、34・35は402トレンチP40206出土)



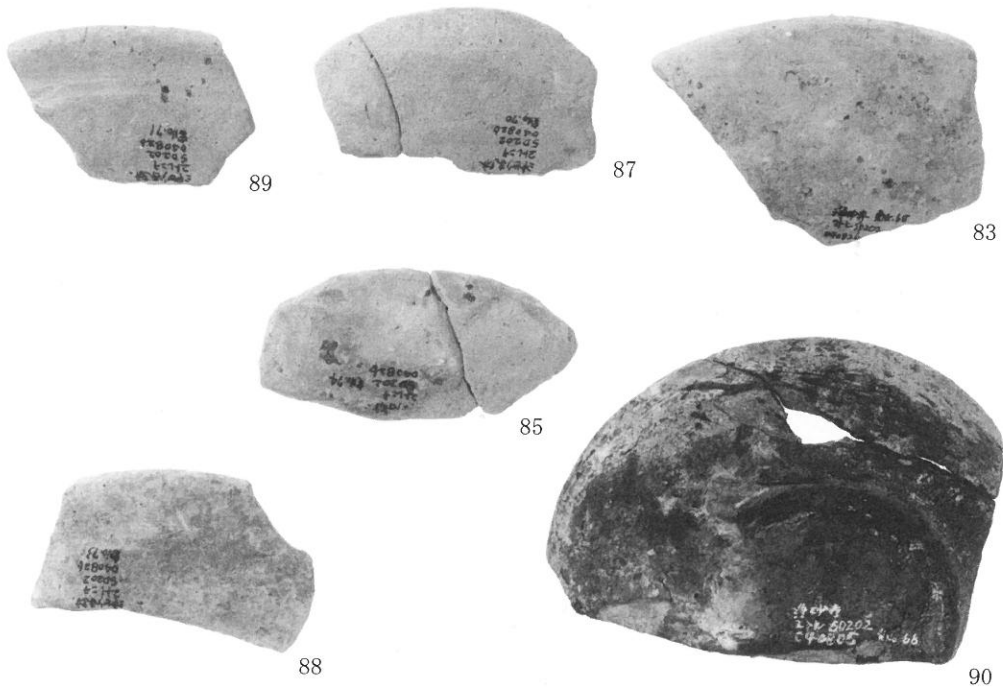
2、平瓦凹面(31は401トレンチ中央断割、34・35は402トレンチP40206出土)



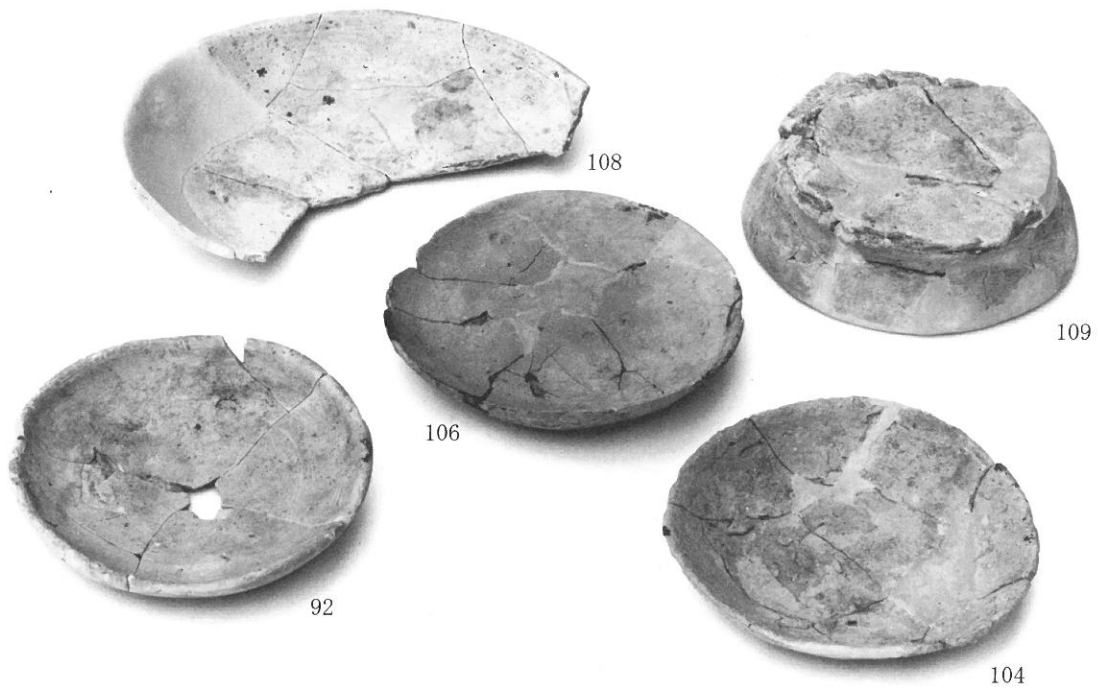
1、401 トレンチ SK40101 出土土器



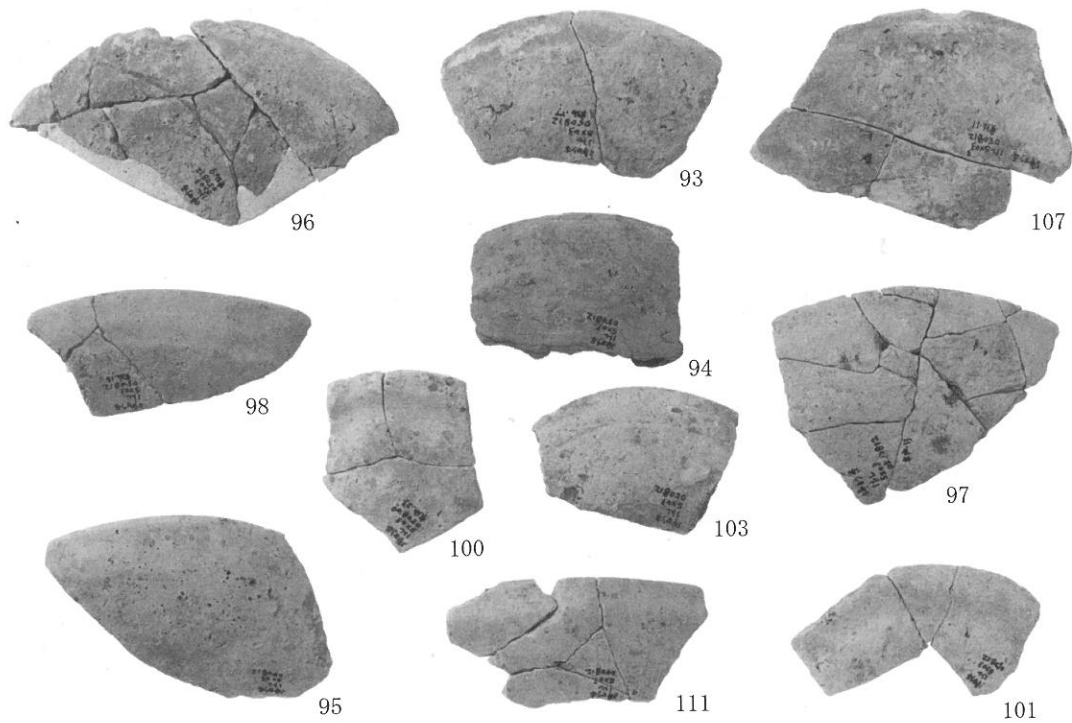
2、401 トレンチ SK40101 出土土器



1、402 トレンチ SD40201 出土土器



2、501 トレンチ SX50103 出土土器



1、501 トレンチ SX50103 出土土器



110

2、501 トレンチ整理層中から出土した墨書土器

# 抄 録

ふりがな	じょうみょうじあとはくつちょうさほうこくしょ							
書名	浄妙寺跡発掘調査報告書							
副書名								
シリーズ名	宇治市埋蔵文化財発掘調査報告書							
シリーズ番号	第87集							
編著者名	荒川 史・桑宮 慶一							
編集機関	宇治市都市整備部歴史まちづくり推進課							
所在地	〒611-8501 京都府宇治市宇治琵琶33番地							
発行者	宇治市教育委員会							
発行年月日	西暦 2013年 3月 29日							
所収遺跡名	所在地	市町村コード	遺跡番号	北緯	東経	期間	面積	調査原因
浄妙寺跡	宇治市木幡赤塚4	26204	1	31度 55分 48秒	129度 18分 33秒	030725 }	199㎡	範囲確認 第3次調査
						030905		
						040726 }		
						040904	205㎡	範囲確認 第4次調査
						050722 }	117㎡	範囲確認 第5次調査
						050902		
金草原遺跡	宇治市木幡金草原6-1	26204	25	31度 55分 43秒	129度 18分 36秒	070221 }	70㎡	内容確認 第2次調査
						070302		
	宇治市木幡御蔵山39-12			31度 55分 46秒	129度 18分 38秒	120117 }	20㎡	内容確認 第3次調査
						120131		
所収遺跡名	種別	主な時代	主な遺構	主な遺物			特記事項	
浄妙寺跡	寺院	平安後期・鎌倉	溝・土坑・土壇	土師器、須恵器、瓦器、鉄釘 コンテナバット20箱				
金草原遺跡	散布地	古墳 奈良		土師器・須恵器 コンテナバット1箱				
成果要約	<p>浄妙寺は、藤原道長が寛弘2年(1005)に、藤原氏の菩提を弔うために創建した寺である。過去2回の調査を行っており、中心の堂である法華三昧堂跡を確認している。範囲確認調査の結果、現在校舎の立っている地点以北では寺に関係する遺構・遺物を検出し、学校敷地のほぼ全域が寺域に含まれ、さらに北と西については、学校敷地の外に広がるということが明らかになった。</p> <p>金草原遺跡は、浄妙寺跡の東にある遺跡で、現在重要文化財に指定されている青磁水注が出土している。浄妙寺に関連する墓域と考えられる遺跡である。今回の調査では、浄妙寺に関連する遺構・遺物は検出していない。</p>							





宇治市埋蔵文化財発掘調査報告書 第87集

## 浄妙寺跡発掘調査報告書

発行日 2013年3月29日

発行者 宇治市教育委員会

〒611-8501 京都府宇治市宇治琵琶33番地

編集 宇治市都市整備部 宇治市歴史まちづくり推進課

〒611-8501 京都府宇治市宇治琵琶33番地

TEL 0774 - 21 - 1602

FAX 0774 - 21 - 0400

e-mail rekimachi@city.uji.kyoto.jp

印刷 有限会社 新進堂印刷所

〒611-0021 京都府宇治市宇治妙楽9番地

